



2024



Wir designen und produzieren filigrane und architektonische Leuchten für die Hotellerie, Büros und die Allgemeinheit. Wir kombinieren Design und höchste Lichtinnovation für das Wohlbefinden der Menschen sei es zu Hause, auf Reisen oder am Arbeitsplatz. Mit minimaler Formsprache und extrem flexiblen Lichtlösungen schaffen wir atmosphärische, individualisierte Lichtstimmungen auch für das anspruchsvollste Objekt.

We design and produce filigree and architectural lighting for hotels, offices and general public. We combine design and the highest level of lighting innovation for the well-being of people, be it at home, while travelling or at work. With minimal design language and extremely flexible lighting solutions, we create atmospheric, individualised lighting moods for even the most demanding object.



„Licht ist, was verbindet; Dunkelheit ist, was trennt“

Noel de Lafayette

# INHALTSVERZEICHNIS

<b>8 - 21</b>	<b>TISCHLEUCHTEN</b>
8 - 11	CALIDA Mini Induktion
12 - 15	CALIDA Mini Kontaktladung
16 - 19	CALIDA Nano
20 - 21	CALIDA Mini & Nano Zubehör

<b>22 - 33</b>	<b>DOWNLIGHTS</b>
25	EVO E Sunfall / DALI / 24VDC
26	EVO D Sunfall
27	EVO S Full Spectrum
28	EVO Mini
29	EVO10 Nature
30	EVO 1 12V
31	EVO 12 GEN3
31	WALLED GEN2
32	EVO 3 GEN2
33	JUPITER

<b>34 - 39</b>	<b>SPEZIALBELEUCHTUNG</b>
36 - 37	SIRIUS GEN2 Premium
38	NEWARK
39	AUGUSTA GEN2

ALLE  PRODUKTE FINDEN SIE AB SEITE 68



# INHALTSVERZEICHNIS

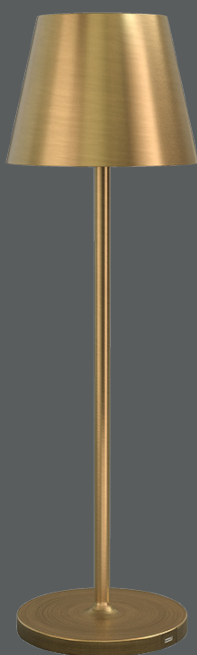
<b>40</b>	<b>INDUSTRIE</b>
42	UTAH GEN3
43	PANAMA GEN2
43	JACKSON
44	CASCO IP23 & IP54
45	ALASKA
45	MONTANA GEN2 CCT
46-49	NOVA GEN2
50	ARENA
50-51	DETROIT
52-53	PISA
54-55	LED Band PREMIUM & ECO
56	BOSS Pro GEN3
57	VODA IP69K
<b>58-63</b>	<b>DECKENLEUCHTEN</b>
60-61	MANCHESTER
62	BRIDA
63	OSLO Connect SNS212
<b>64-67</b>	<b>MASCHINENLEUCHTEN</b>
66	TARANTO Fixed
66	TARANTO Flex
67	TARANTO Round

ALLE  **PRODUKTE FINDEN SIE AB SEITE 68**









# CALIDA MINI





# CALIDA MINI

INDUKTION



Die Tischleuchte Calida Mini Induktion ist das perfekte Beispiel für innovative Beleuchtung. Mit ihrer induktiven Ladefunktion über die mitgelieferte Ladestation ist sie nicht nur energieeffizient, sondern auch äußerst bequem in der Nutzung. Einfach auf die Ladestation stellen, und schon wird die Leuchte kabellos aufgeladen. Keine mühsame Suche nach Steckdosen oder das Entflechten von Kabeln. Die Calida Mini Induktion bietet nicht nur gemütliches und hochwertiges Licht, sondern auch modernen Komfort. Und die kurze Ladezeit von 3 Stunden auf 100% des Akkus sorgt für 9 Stunden Betriebszeit bei 100% Helligkeit, so dass Sie schnell wieder das strahlende Licht dieser Leuchte genießen können. Ein praktisches und stilvolles Accessoire für jeden Raum und durch den IP-Schutz 54 selbstverständlich auch für den Außenbereich.



**ACHTUNG:** Ladestation ist im Lieferumfang enthalten. Eine 8-fach Ladestation gibt es aktuell nur für die Ausführung CALIDA MINI Kontaktladung auf Seite 19

CRI-97	Touch-dimmer	IP54	2700K	CE	5 Jahre Garantie	RoHS
--------	--------------	------	-------	----	------------------	------

Leistung	CRI	Eingangsspannung	Kelvin	Lichtstrom	(H*B) mm	Leuchtenfarbe	Dimmung	Produktnummer
2.2W	97	3.7VDC	2700K	190lm	390x120	Corten	Touchdimmer	121024
2.2W	97	3.7VDC	2700K	190lm	390x120	Schwarz	Touchdimmer	121027
2.2W	97	3.7VDC	2700K	190lm	390x120	Messing	Touchdimmer	121026
2.2W	97	3.7VDC	2700K	190lm	390x120	Weiß	Touchdimmer	121028
2.2W	97	3.7VDC	2700K	190lm	390x120	Grün	Touchdimmer	121025

Die Leuchte wird durch das Platzieren auf der mitgelieferten induktiven Ladestation geladen.





A  
LED



# CALIDA MINI

KONTAKTLADUNG



# CALIDA MINI

KONTAKTLADUNG



Die Tischleuchte Calida Mini Kontaktladung verkörpert beispielhaft innovative Beleuchtung. Durch ihre kabellose Ladefunktion zeichnet sie sich nicht nur durch Energieeffizienz aus, sondern bietet auch höchsten Komfort in der Anwendung. Einfach auf die Ladestation stellen, und schon erfolgt die kabellose Aufladung der Leuchte – kein umständliches Suchen nach Steckdosen oder Entwirren von Kabeln mehr. Neben der Bereitstellung von gemütlichem und hochwertigem Licht überzeugt die Calida Mini Kontaktladung ebenso durch zeitgemäßen Komfort. Die kurze Ladezeit von lediglich 3 Stunden für eine 100%ige Akkukapazität ermöglicht beeindruckende 15 Stunden Betriebszeit bei maximaler Helligkeit, sodass Sie rasch wieder das strahlende Licht dieser Leuchte genießen können. Ein praktisches und stilvolles Accessoire für jeden Raum, das dank des IP-Schutzgrads 54 auch problemlos im Außenbereich eingesetzt werden kann.



**ACHTUNG:** Ladestation nicht im Lieferumfang enthalten. Es kann gewählt werden zwischen einer Einzel-Ladestation oder einer 8-fach Ladestation, geeignet für große Haushalte oder Gastronomie und Hotellerie. Ladestationen finden Sie auf der Seite 20 und 21.

CRI<97	Touch-dimmer	IP54	2700K	CE	5 Jahre Garantie	RoHS
--------	--------------	------	-------	----	------------------	------

Leistung	CRI	Eingangsspannung	Kelvin	Lichtstrom	(H*B) mm	Leuchtenfarbe	Dimmung	Produktnummer
2.2W	97	3.7VDC	2700K	190lm	390x120	Schwarz	Touchdimmer	121172
2.2W	97	3.7VDC	2700K	190lm	390x120	Messing	Touchdimmer	121173

Die Leuchte wird auf einer separat zu bestellenden Kontakt-Ladestation geladen.









# CALIDA NANO



Abbildung; CALIDA NANO mit Ladestation

# CALIDA NANO

## KONTAKTLADUNG

Die Calida Nano, die kleine Schwester der beliebten Calida Mini, ist eine kompakte Akku-Tischleuchte, die mit ihrem charmanten Design und ihrer praktischen Funktionalität begeistert. Trotz ihrer geringen Größe bietet sie eine atmosphärische Beleuchtung und passt mühelos auf jeden Tisch oder jede Oberfläche. Dank des integrierten Akkus ist die Calida Nano flexibel und mobil – Sie können sie ganz einfach dorthin mitnehmen, wo Sie gerade Licht benötigen, ohne auf lästige Kabel angewiesen zu sein. Mit ihrem schnellen Ladevorgang sind Sie in kürzester Zeit bereit für stundenlanges, atmosphärisches Licht. Die Calida Nano ist die ideale Lösung, um jedem Raum einen Hauch von Eleganz und Helligkeit zu verleihen. Ein praktisches und stilvolles Accessoire für jeden Raum und durch den IP-Schutz 54 selbstverständlich auch für den Außenbereich. Die CALIDA NANO hat 3 Dimmstufen welche sich durch einen Druck auf die obige Schaltfläche verändern lassen, bei einem langanhaltenden Druck ändert sich die Lichtfarbe von 2700K auf 2200K Kerzenlicht.



**ACHTUNG:** Ladestation nicht im Lieferumfang enthalten. Es kann gewählt werden zwischen einer Einzel-Ladestation oder einer 8-fach Ladestation, geeignet für große Haushalte oder Gastronomie und Hotellerie. Ladestationen finden Sie auf den folgenden Seiten.

CRI-90	Touch-dimmer	IP54	2700K	CE	5 Jahre Garantie	RoHS
--------	--------------	------	-------	----	------------------	------

Leistung	CRI	Eingangsspannung	Kelvin	Lichtstrom	(H*B) mm	Leuchtenfarbe	Dimmung	Produktnummer
0.8W	90	3.7VDC	2700K	190lm	390x120	Corten	3-Stufen Dimmer	121024
0.8W	90	3.7VDC	2700K	190lm	390x120	Schwarz	3-Stufen Dimmer	121027
0.8W	90	3.7VDC	2700K	190lm	390x120	Messing	3-Stufen Dimmer	121026
0.8W	90	3.7VDC	2700K	190lm	390x120	Weiß	3-Stufen Dimmer	121028
0.8W	90	3.7VDC	2700K	190lm	390x120	Grün	3-Stufen Dimmer	121025

Die Leuchte wird durch das platzieren auf einer separat zu bestellenden Kontakt-Ladestation geladen.





# CALIDA ZUBEHÖR

CALIDA NANO & MINI



Produktbezeichnung	Für Leuchten	Produktnummer
Mehrfach-Ladestation 8-fach	CALIDA Nano / CALIDA Mini	121001
Metallstäbe für Mehrfach-Ladestation	CALIDA Nano / CALIDA Mini	121171

Die 8-fach Ladestation für die Leuchten Calida Mini und Calida Nano ist die ultimative Lösung für diejenigen, die ihre Beleuchtung effizient und platzsparend verwalten möchten. Diese Ladestation ermöglicht es Ihnen, bis zu acht Calida Mini oder Calida Nano Leuchten gleichzeitig aufzuladen und zu organisieren.

Mit einem schlanken und platzsparenden Design passt diese Stapelladestation perfekt in jeden Raum, sei es im Büro, zu Hause oder in gewerblichen Umgebungen. Sie können problemlos mehrere Ladestationen stapeln, um noch mehr Leuchten zu verwalten, ohne wertvollen Raum zu beanspruchen.

Sie können sich darauf verlassen, dass Ihre Calida Mini und Calida Nano immer einsatzbereit sind, wenn Sie sie benötigen.

Mit dieser 8-fach Ladestation für Calida Mini und Calida Nano können Sie die Ladevorgänge Ihrer Beleuchtung optimieren und gleichzeitig den Platzbedarf minimieren. Es ist die perfekte Lösung für alle, die auf eine reibungslose Beleuchtungsverwaltung setzen.



Produktbezeichnung	Für Leuchten	Produktnummer
Einzel-Ladestation	CALIDA Nano / CALIDA Mini	121047



A  
LED



# DOWNLIGHTS

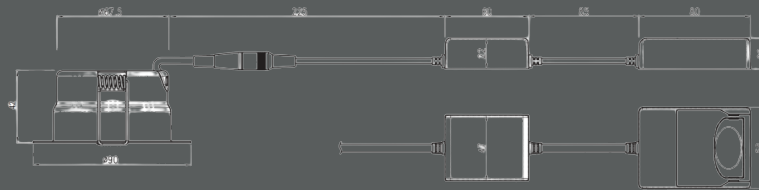
Entdecken Sie unsere EVO Downlight-Serie, die höchste Lichtqualität mit einem beeindruckenden CRI-Wert von über 97 bietet. Mit ihrer außergewöhnlichen Farbbrillanz schafft diese Serie eine warme und einladende Atmosphäre, die jeden Raum, sei es in einem Privathaushalt oder einem Hotel, in ein elegantes und einladendes Ambiente verwandelt.

Wir sind so von der Qualität unserer Produkte überzeugt, dass wir Ihnen stolz eine 5-jährige Garantie auf alle EVO Downlights bieten. Und wenn es um die Beständigkeit gegen Korrosion geht, können Sie sich auf unsere 10-jährige Garantie verlassen. Wir setzen auf Langlebigkeit und Qualität, damit Sie sich in jedem Raum Ihres Lebensraums wohlfühlen können.

Entscheiden Sie sich für EVO und erleben Sie die Kombination aus erheblicher Lichtleistung, ausgezeichneter Farbwiedergabe und der Gewissheit, dass Ihre Beleuchtung für die kommenden Jahre makellos und verlässlich sein wird.

**Auf den nachfolgenden Seiten finden Sie Ausführungen unserer Downlights.**





# EVO SERIE

- » 5 Jahre Garantie
- » 10 Jahre Garantie auf Korrosion
- » CRI<97 und höher
- » Easy-Installation
- » IP54
- » Dimmbar



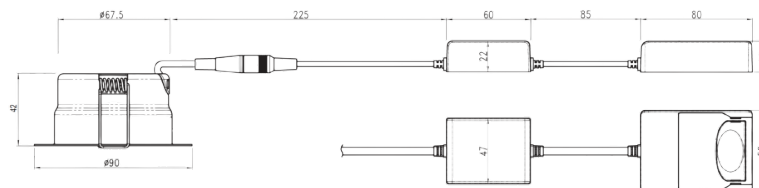
# EVO E DALI | SUNFALL | 24VDC

Downlight Deckeneinbau



Produkt	Leistung	CRI	Kippbar	Halbstreu- winkel	Farb- temperatur	Elnbautiefe	Lichtstrom	Ausschnitt	Farbe	Dimmbar	Artikel- nummer
EVO E	6W	97	0-30°	45°	2700K	40mm	520lm	68-83mm	Weiß	Ja	121056
EVO E	6W	97	0-30°	45°	3000K	40mm	540lm	68-83mm	Weiß	Ja	121058
EVO E	6W	97	0-30°	45°	4000K	40mm	560lm	68-83mm	Weiß	Ja	121196
EVO E	6W	97	0-30°	45°	2700K	40mm	540lm	68-83mm	Schwarz	Ja	121055
EVO E	6W	97	0-30°	45°	3000K	40mm	540lm	68-83mm	Schwarz	Ja	121057
EVO DALI/PUSH	6W	97	0-30°	45°	3000K	40mm	540lm	68-83mm	Weiß	DALI	121198
EVO E Sunfall	6W	95	0-30°	45°	3000K-2500K	40mm	480lm	68-83mm	Weiß	Ja	121068
EVO E Sunfall	6W	97	0-30°	45°	3000K-2500K	40mm	480lm	68-83mm	Schwarz	Ja	121141
EVO E 24VDC	6W	97	0°-30°	45°	3000K	40mm	400lm	68-83mm	Weiß	Ja	121152

Alle Leuchten werden inklusive dimmbaren LED-Treiber geliefert. Phasendimmung



# EVO D | SUNFALL

Downlight Deckeneinbau



Produkt	Leistung	CRI	Kippbar	Halbstreu- winkel	Farb- temperatur	Einbautiefe	Lichtstrom	Ausschnitt	Farbe	Dimmbar	Artikel- nummer
EVO D	7W	98	Nein	60°	3000K	49mm	650lm	83mm	Messing	Ja	121197
EVO D	7W	98	Nein	60°	2700K	49mm	630lm	83mm	Weiß	Ja	121050
EVO D	7W	98	Nein	60°	3000K	49mm	650lm	83mm	Weiß	Ja	121051
EVO D	7W	98	Nein	60°	2700K	49mm	630lm	83mm	Schwarz	Ja	121049
EVO D	7W	98	Nein	60°	3000K	49mm	650lm	83mm	Schwarz	Ja	121052
EVO D Sunfall	7W	95	Nein	60°	3000K-2500K	49mm	560lm	83mm	Weiß	Ja	121054
EVO D Sunfall	7W	95	Nein	60°	3000K-2500K	49mm	560lm	83mm	Schwarz	Ja	121053

**Alle Leuchten werden inklusive dimmbaren LED-Treiber geliefert. Phasendimmung**



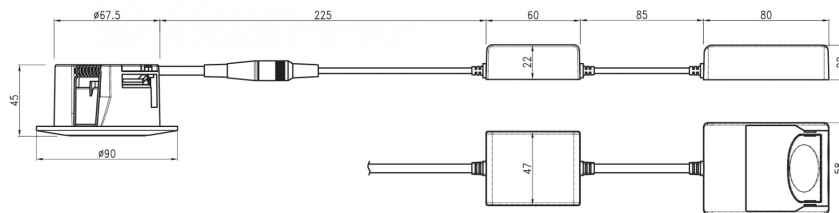
# EVO S - FULL SPECTRUM

Downlight Deckeneinbau



Produkt	Leistung	CRI	Kippbar	Halbstreu- winkel	Farb- temperatur	Einbautiefe	Lichtstrom	Ausschnitt	Farbe	Dimmbar	Artikel- nummer
EVO S	6W	97	0-30°	45°	2700K	40mm	550lm	68-83mm	Weiß	Ja	121071
EVO S	6W	97	0-30°	45°	3000K	40mm	550lm	68-83mm	Weiß	Ja	121072
EVO S	6W	97	0-30°	45°	2700K	40mm	550lm	68-83mm	Schwarz	Ja	121073
EVO S	6W	97	0-30°	45°	3000K	40mm	550lm	68-83mm	Schwarz	Ja	121074
EVO S	6W	97	0-30°	45°	2700K	40mm	550lm	68-83mm	Alu gebürstet	Ja	121142

**Alle Leuchten werden inklusive dimmbaren LED-Treiber geliefert. Phasendimmung**



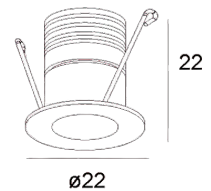
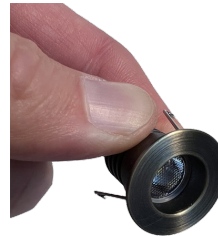
# EVO MINI

Downlight Deckeneinbau



Produkt	Leistung	CRI	Spannung	Halbstreu- winkel	Farb- temperatur	Einbautiefe	Lichtstrom	Ausschnitt	Farbe	Dimmbar	Artikel- nummer
EVO Mini	2W	85	DC 700mA max. 3V	45°	3000K	22mm	150lm	16mm	Weiß	Ja	121206
EVO Mini	2W	85	DC 700mA max. 3V	45°	3000K	22mm	150lm	16mm	Schwarz	Ja	121207
EVO Mini	2W	85	DC 700mA max. 3V	45°	3000K	22mm	150lm	16mm	Bronze	Ja	121208

**LED-Treiber nicht im Lieferumfang enthalten.**



Exklusives Downlight im Kleinformat mit eingebauter Reflektortechnik für ein blendfreies und dezentes Erscheinungsbild mit hoher Lichtqualität. Erhältlich in Weiß, Schwarz oder Messing. Dimmbar mit dimmbarem Treiber (Push DIM / DALI).

HINWEIS: EVO MINI muss über eine serielle Verbindung von 3 bis 16 Lichtquellen installiert werden. Treiber kann mit DALI / Push, on/off oder Casambi geliefert werden

Der Treiber ist nicht im Lieferumfang enthalten.



# EVO 10 NATURE

Downlight Deckeneinbau

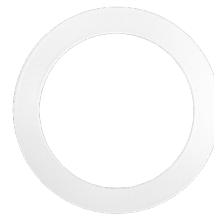


Produkt	Leistung	CRI	Kippbar	IP Schutz	Farbtemperatur	Einbautiefe	Spannung	Ausschnitt	Farbe	Dimmbar	Artikelnummer
EVO 10	max. 7W	--	0-30°	IP21	--	68mm	230V	76mm	Alu gebürstet	--	121199
EVO 10	max. 7W	--	0-30°	IP21	--	68mm	230V	76mm	Weiß	--	121200
EVO 10	max. 7W	--	0-30°	IP44	--	68mm	230V	76mm	Weiß	--	121201
EVO 10	max. 7W	--	0-30°	IP44	--	68mm	230V	76mm	Schwarz	--	121202
EVO10 eckig	max. 7W	--	0-30°	IP44	--	68mm	230V	76mm	Schwarz	--	121203
Erweiterungsring	--	--	--	--	--	--	--	Ø77-125mm	Weiß	--	121204
Erweiterungsring	--	--	--	--	--	--	--	Ø77-125mm	Edelstahl	--	121205

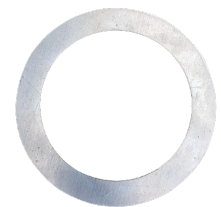
**Leuchtmittel ist nicht im Lieferumfang enthalten.**



Unsere Verpackung für den EVO10 Nature besteht aus wiederverwertbarem Papier - völlig frei von Plastik und anderen umweltschädlichen Materialien. Außerdem haben wir 57 % der Verpackung entfernt, so dass weniger Restmüll anfällt und Sie sich den Weg zum Recyclinghof sparen können.



EVO10  
Erweiterungsring  
Weiß



EVO10  
Erweiterungsring  
Edelstahl



EVO10  
mit Erweiterungsring  
Weiß

EVO10-Vergrößerungsring für Lochgrößen Ø77-125mm, der verwendet werden kann, wenn unser EVO10 nicht in vorhandene Löcher passt. Der Ring ist aus säurefestem lackiertem Edelstahl gefertigt, so dass er auch im Außenbereich verwendet werden kann.



# EVO1 - 12V

Downlight Deckeneinbau



Produkt	Leistung	CRI	IP-Schutz	Halbstreu- winkel	Farb- temperatur	Einbautiefe/ Aufbauhöhe	Lichtstrom	Ausschnitt	Farbe	Dimm- bar	Artikel- nummer
EVO1 12V	2.8W	97	IP54	60°	2700K	10,7mm	260lm	55-62mm	Weiß	Ja	121078
EVO1 12V	2.8W	97	IP54	60°	3000K	10,7mm	260lm	55-62mm	Weiß	Ja	121081
EVO1 12V	2.8W	97	IP54	60°	2700K	10,7mm	260lm	55-62mm	Schwarz	Ja	121077
EVO1 12V	2.8W	97	IP54	60°	3000K	10,7mm	260lm	55-62mm	Schwarz	Ja	121080
EVO1 12V	2.8W	97	IP54	60°	2700K	10,7mm	260lm	55-62mm	Alu gebürstet	Ja	121076
EVO1 12V	2.8W	97	IP54	60°	3000K	10,7mm	260lm	55-62mm	Alu gebürstet	Ja	121079
Aufbauring weiß	--	--	--	--	--	10,7mm	--	--	Weiß	--	121084
Aufbauring schwarz	--	--	--	--	--	10,7mm	--	--	Schwarz	--	121083
Aufbauring Alu gebürstet	--	--	--	--	--	10,7mm	--	--	Alu gebürstet	--	121082

**LED-Treiber nicht im Lieferumfang enthalten.**



EVO1-12V Rückseite Alu gebürstet



EVO1-12V mit Aufbauring Weiß

Kleiner kompakter Einbaustrahler mit einer Einbautiefe von nur 10,7 mm. Der Strahler wird mit einem 2 Meter langen Kabel geliefert und kann dank der Wago-Klemmen auf der Rückseite leicht an die bestehende Verkabelung angeschlossen werden.

Der Treiber ist nicht im Lieferumfang enthalten.



# EVO 12 GEN3

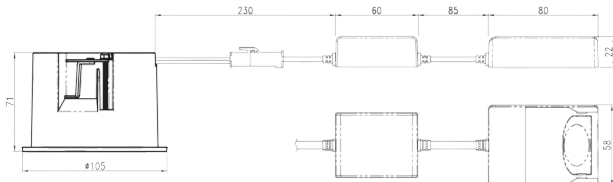
Downlight Deckeneinbau



CRI97	2700K 3000K	10 Jahre Garantie auf Korrosion	93mm	RoHS	IP54	DIMMBAR	CE	5
-------	----------------	--	------	------	------	---------	----	---

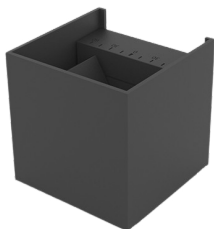
Produkt	Leistung	CRI	Kippbar	IP Schutz	Halbstrreu- winkel	Farb- temperatur	Einbautiefe	Lichtstrom	Ausschnitt	Farbe	Dimmbar	Artikel- nummer
EVO12	7W	97	0°-45°	IP54	60°	3000K	71mm	680lm	93-97mm	Weiß	Ja	121088

Alle Leuchten werden inklusive dimmbaren LED-Treiber geliefert. Phasendimmung



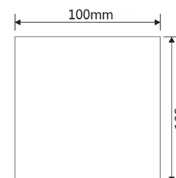
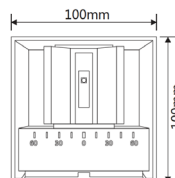
# WALLED GEN2

Wandleuchte



CRI90	3000K	10 Jahre Garantie auf Korrosion	100mm	RoHS	IP65	DIMMBAR	CE	5
-------	-------	--	-------	------	------	---------	----	---

Produkt	Leistung	CRI	Kippbar	IP Schutz	Halbstrreu- winkel	Farbtemperatur	Aufbauhöhe	Lichtstrom	Farbe	Dimmbar	Artikel- nummer
WALLED	2x2W	90	--	IP65	0°-240°	3000K	100mm	400lm	Anthrazit	Ja	121143



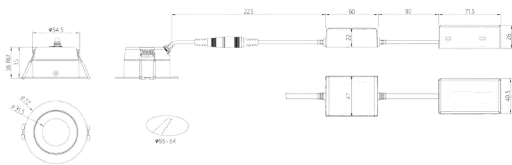
# EVO3 GEN2

Downlight Deckeneinbau



Produkt	Leistung	CRI	IP-Schutz	Halbstreu- winkel	Farb- temperatur	Einbautiefe	Lichtstrom	Ausschnitt	Farbe	Dimm- bar	Artikel- nummer
EVO3 GEN2	4.5W	97	IP54	38°	2700K	35mm	420lm	55-64mm	Weiß	Ja	121090
EVO3 GEN2	4.5W	97	IP54	38°	3000K	35mm	450lm	55-64mm	Weiß	Ja	121091
EVO3 GEN2	4.5W	97	IP54	38°	2700K	35mm	420lm	55-64mm	Schwarz	Ja	121147
EVO3 GEN2	4.5W	97	IP54	38°	3000K	35mm	450lm	55-64mm	Schwarz	Ja	121148

**Alle Leuchten werden inklusive dimmbaren LED-Treiber geliefert. Phasendimmung**



EVO3 Gen2 ist der Nachfolger des bisherigen EVO3, aber in allen Parametern verbessert. Das kleine kompakte Downlight mit einer Höhe von nur 35mm und einem Ausschnittmaß von 55mm - 64mm eignet sich für Orte, an denen man einen Strahler haben möchte, der nicht auffällt.

Der EVO3 Gen2 ist aufgrund seines geringen Durchmessers auch für den Einbau in rustikale Decken/Profilplatten geeignet.





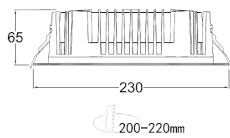
# JUPITER

Downlight Deckeneinbau

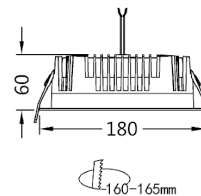


Produkt	Leistung	CRI	IP Schutz	Halbstreu- winkel	Farb- temperatur	Elnbautiefe	Lichtstrom	Ausschnitt	Farbe	Dimmbar	Artikel- nummer
Jupiter 6"	10W/15W/20W	80	IP20	90°	3000K/4000K	60mm	100lm/W +-5%	160- 165mm	Weiß	Ja	121093
Jupiter 8"	15W/20W/30W	80	IP20	90°	3000K/4000K	60mm	100lm/W +-5%	200- 220mm	Weiß	Ja	121094
Erweiterungsring 6"	--	--	--	--	--	--	--	185- 210mm	Weiß	--	121096
Erweiterungsring 8"	--	--	--	--	--	--	--	240- 275mm	Weiß	--	121097

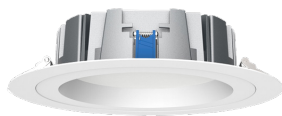
**Alle Leuchten werden inklusive dimmbaren LED-Treiber geliefert. Phasendimmung**



JUPITER 8" Zeichnung



JUPITER 6" Zeichnung



JUPITER mit Erweiterungsring



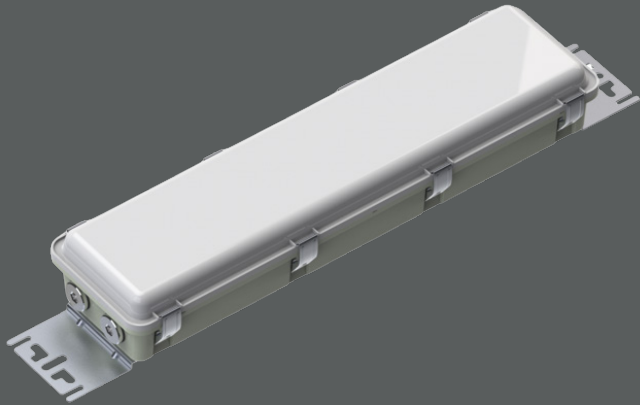
Erweiterungsring für JUPITER



AMADEA  
HANNOVER

BLOHM + VOSS DOCK ELBE 17

A  
LED

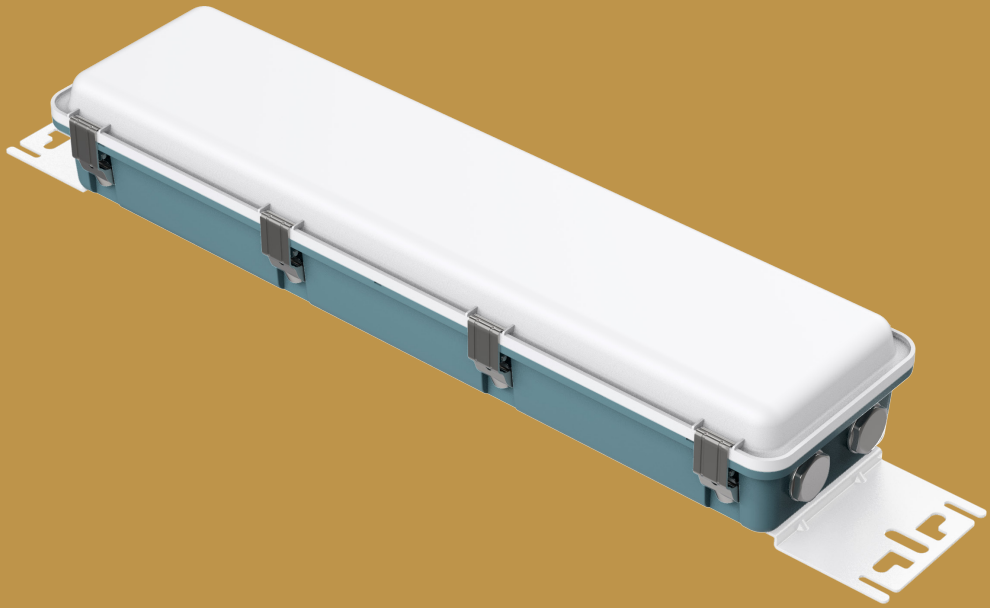


# SPEZIAL-BELEUCHTUNG

Die Spezialbeleuchtung von ALED ist maßgeschneidert für die anspruchsvollsten Umgebungen und speziellen Anforderungen.

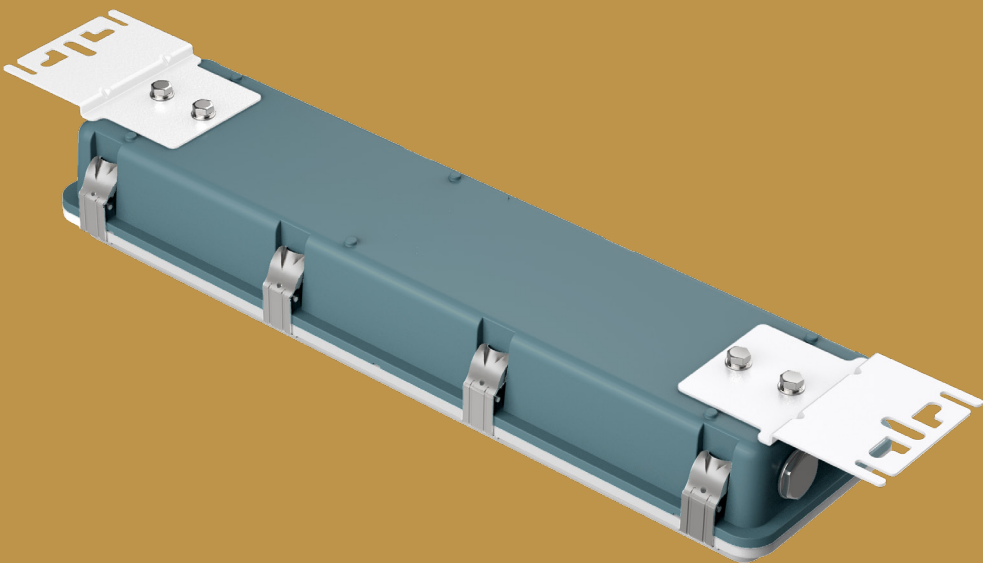
Mit einem Fokus auf maritime Bereiche, raue Umgebungsbedingungen und besonders geschützte Areale hat ALED eine Beleuchtungslösung entwickelt, die höchste Leistung und Zuverlässigkeit in den herausforderndsten Situationen bietet.

Erfahren Sie mehr über unsere innovativen Beleuchtungstechnologien.



# SIRIUS GEN2

PREMIUM



# SIRIUS GEN2

Marine Spezialleuchte



Produkt	Leistung	Spannung	CRI	IP Schutz	Halbstreu- winkel	Farb- temperatur	Maße	Lichtstrom	Material	Artikel- nummer
SIRIUS GEN2 EU STD	26W	230V	80	IP67	120°	4000K	744x166x- 103mm	3600lm	Edelstahl/Fiberglas/ Polyc.	121210
SIRIUS GEN2 EU 24V	26W	24V/ 48VAC	80	IP67	120°	4000K	744x166x- 103mm	3600lm	Edelstahl/Fiberglas/ Polyc.	121211
SIRIUS GEN2 UL STD	26W	48VDC	80	IP67	120°	4000K	744x166x- 103mm	3600lm	Edelstahl/Fiberglas/ Polyc.	121132
SIRIUS GEN2 LED Ersatzmodul	--	--	--	--	--	--	--	--	Polycarbonat	121209
SIRIUS GEN2 Abdeckung blau	--	--	--	--	--	--	--	--	Polycarbonat	121212

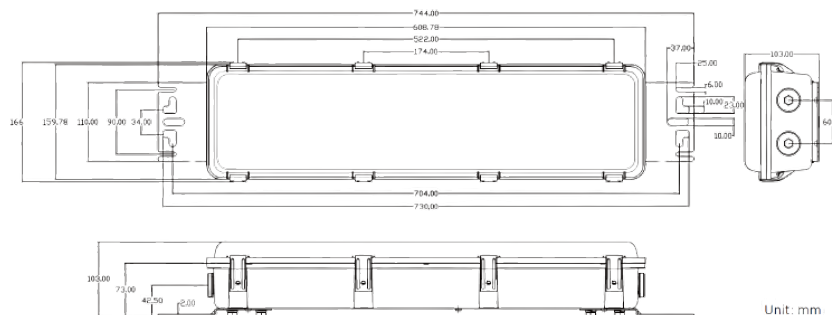
Sirius G2 ist eine robuste Marineleuchte von höchster Qualität. Sie eignet sich für maritime Umgebungen wie Häfen, Schiffe, Plattformen, etc. Sirius G2 ist durchgehend verdrahtet mit 5x2,5m<sup>2</sup> und aus verstärktem UV-beständigem Fiberglas mit einer Polycarbonat-Front.

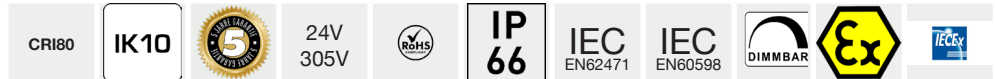
Sirius G2 ist in einer 600mm-Version erhältlich (1200mm-Version in Vorbereitung). Die Leuchte ist mit einer speziell entwickelten, vielseitigen Halterung aus säurefestem AISI316 ausgestattet.

Sirius G2 wird mit 4 geschlossenen Kabeleinführungen geliefert, 2 an jedem Ende, und kann mit Schraubverbindungen aus Kunststoff, vernickeltem Messing oder Edelstahl ausgestattet werden.

Sirius G2 ist so konzipiert, dass DVL GL- und UL-zugelassene EMV-Verschraubungen, z.B. von BlueGlobe, verwendet werden können.

Selbstverständlich kann Sirius G2 „vor Ort“ gewartet werden, wobei sowohl Treiber als auch LED schnell und einfach ausgetauscht werden können.



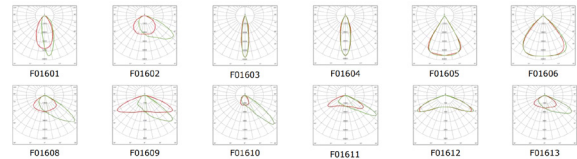


Produkt	Leistung	Spannung	CRI	IP Schutz	Halbstreu- winkel	Farb- temperatur	Maße	Lichtstrom	Material	Artikel- nummer
NEWARK	150W	100- 305VAC	80	IP66	F01602	4000K	567x473x174mm	22500lm	Aluminiumdruckguss	121217

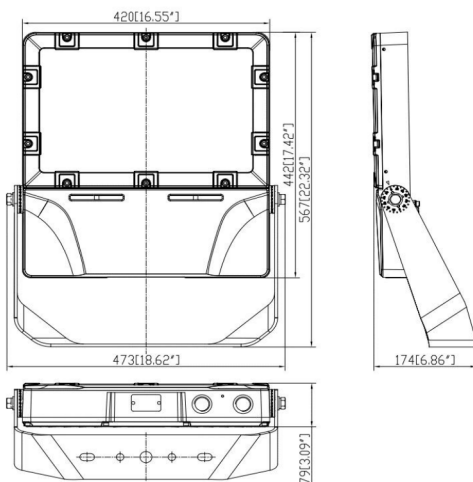
Newark ist eine zertifizierte LED-Flutlichtleuchte für explosionsgefährdete Bereiche, die mit einem „eisernen“ Gesicht ausgestattet ist und durch ihre hervorragenden photoelektrischen Parameter eine ideale Lösung für eine Vielzahl von rauen und gefährlichen Anwendungen darstellt.

### Anwendungsbereiche:

- \* Kraftwerke
- \* Schwerindustrielager
- \* Abwasserreinigung in Papierfabriken
- \* Werke Ladedocks
- \* Schiffswerften
- \* Anlage zur chemischen Verarbeitung



F01602 ist der Standard-Halbstreuwinkel. Alle anderen sind Bestellware.



- Doppelte Kabeleinführungen zur einfachen Montage vorhanden.
- Kupferarme Aluminiumlegierung und spezielle Pulverbeschichtung, sowie feuerverzinkte Edelstahl-Komponenten.
- Die LED-Chips sind von der Treiberbox getrennt, was eine gute Wärmeableitung und eine längere Lebensdauer gewährleistet.
- Das Gehäuse hat ein spezielles Design, das die Ansammlung von Wasser verhindert.
- Die Abdeckung der Treiberbox ist so konzipiert, dass sie nicht verrutscht.
- Hervorragende Abdichtung mit spezieller Struktur und Materialien.
- Einfache Verdrahtung mit selbstverriegelnden Federklemmen.
- Eingebauter 10kV Überspannungsschutz.
- Doppelte Schutzart IP66 & IK08.
- Maximaler Betriebstemperaturbereich: -40°C bis 65°C.
- Visier und Drahtschutz optional.



# AUGUSTA GEN2

Flutlichtstrahler



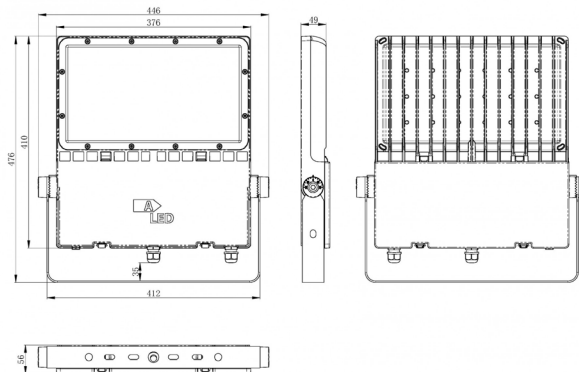
Produkt	Leistung	Spannung	CRI	IP Schutz	Halbstrreu- winkel	Farb- temperatur	Maße	Lichtstrom	Material	Artikel- nummer
AUGUSTA GEN2	150W	100-305VAC	80	IP66	60°x120°	4000K	476x446x56mm	19500lm	Aluminiumdruckguss	121013
AUGUSTA GEN2	240W	100-305VAC	80	IP66	60°x120°	4000K	476x446x56mm	31200lm	Aluminiumdruckguss	121014
AUGUSTA GEN2	300W	100-305VAC	80	IP66	60°x120°	4000K	476x446x56mm	39000lm	Aluminiumdruckguss	121015
AUGUSTA MARINE	150W	24V	80	IP66	60°x120°	4000K	476x446x56mm	19500lm	Aluminiumdruckguss	121216

A LED Augusta GEN2 ist ein leistungsstarker Fluter für den Außen- und Innenbereich mit asymmetrischer Lichtverteilung. Er eignet sich für die professionelle Beleuchtung von großen Flächen wie Sportanlagen, Hafengebieten, Schiffen, Containerbereichen usw.

Augusta ist aus Aluminiumdruckguss gefertigt und mit Akzonobel Marine lackiert, einer der widerstandsfähigsten Lackierungen auf dem Markt, die einen minimalen Wartungsaufwand und einen sehr hohen Korrosionsschutz gewährleistet. Augusta GEN2 ist außerdem mit der neuesten Optik ausgestattet, die ein schönes gleichmäßiges Licht mit sehr geringer Blendung gewährleistet.

Augusta verfügt über Silikondichtungen, Schrauben aus säurefestem A4 und Montagebügel aus rostfreiem Stahl AISI316. Sie kann mit bis zu 5 x 2,5 m2 Kabel angeschlossen werden.

Der Treiber ist ein Standard-DALI von Meanwell's Top-Serie ELG (300W SOSEN) und die Dioden sind von American Lumileds.





A  
LED





# INDUSTRIE

Die Spezialbeleuchtung von ALED ist maßgeschneidert für die anspruchsvollsten industriellen Umgebungen und speziellen Anforderungen.

Mit einem Fokus auf hohe Lichtqualität und gute Lichtverteilung und somit ein angenehmes und vor allem sicheres Arbeitsumfeld. ALED hat Beleuchtungslösungen entwickelt, die höchste Leistung und Zuverlässigkeit in den herausforderndsten Situationen bieten.

Erfahren Sie mehr über unsere innovativen Beleuchtungstechnologien.

# UTAH GEN2

Industrieleuchte



Produkt	Leistung	UGR	CRI	IP Schutz	Halbstreu- winkel	Farb- temperatur	Maße	Lichtstrom	Dimmbar	Material	Artikel- nummer
UTAH GEN2	80W	<19	80	IP54	80°	4000K	643x333x85mm	14200lm	DALI2	Aluminium	121219
UTAH GEN2	150W	<19	80	IP54	80°	4000K	953x333x85mm	26700lm	DALI2	Aluminium	121220
UTAH GEN2	240W	<19	80	IP54	80°	4000K	953x333x85mm	42700lm	DALI2	Aluminium	121221
UTAH GEN2	320W	<19	80	IP54	80°	4000K	953x333x85mm	56900lm	DALI2	Aluminium	121222
UTAH GEN2	320W	<19	80	IP54	80°	4000K	1263x333x- 85mm	56900lm	DALI2	Aluminium	121223
UTAH GEN2	400W	<19	80	IP54	80°	4000K	1263x333x- 85mm	71200lm	DALI2	Aluminium	121224
MONTAGEWINKEL	--	--	--	--	--	--	--	--	--	--	121225
KETTENABHÄN- GUNG	--	--	--	--	--	--	--	--	--	--	121226

UTAH GEN2 ist die perfekte Leuchte, ob als Industrie- oder Sporthallenleuchte. Unsere neue UTAH GEN2 bietet ein angenehmes Licht und ist mit bis zu 178 Lumen/W hocheffizient. Die Größe der Leuchte folgt der Wattzahl, so dass, egal ob 80W- oder 400W-Leuchten installiert werden, der UGR-Pegel niedrig und das Arbeitsklima erstklassig ist.

ALED hat diese HQ-Leuchte in absoluter Spitzenqualität entworfen und entwickelt, mit einer langen Lebensdauer und der Möglichkeit einer schnellen und einfachen Wartung. Die Leuchte wird standardmäßig mit DALI geliefert, kann aber für größere Projekte angepasst werden - kontaktieren Sie ALED für weitere Informationen.

UTAH GEN2 kann mit einer flexiblen, verstellbaren Halterung, mit Terasaki-Halterung oder in einem Seilsystem Kettensystem montiert werden.



KETTENABHÄNGUNG



MONTAGEWINKEL



# PANAMA GEN2

Industrieleuchte



Produkt	Leistung	Spannung	CRI	IP Schutz	Halbstreu- winkel	Farb- temperatur	Maße	Lichtstrom	Material	Artikel- nummer
PANAMA GEN2	40/50/55/60W	220-240V	80	IP65	120°	4000K	1510x84x63mm	7200lm	Aluminium/Polycarbonat	121130

PANAMA GEN2 ist eine neue und vielseitige Industrieleuchte mit Dip-Schalter für die Leistungseinstellung zwischen 20W, 30W, 40W und 60W.

Die Leuchte besteht aus robustem, eloxiertem Aluminium und Polycarbonat auf der Vorderseite. Die Leuchte ist durchgangsverdrahtet mit 5 x 2,5 mm<sup>2</sup> Leitung und 5 Klemmanschlüssen.

# JACKSON

Industrieleuchte



Produkt	Leistung	Spannung	CRI	IP Schutz	Halbstreu- winkel	Farb- temperatur	Maße	Lichtstrom	Material	Artikel- nummer
JACKSON	30/38/45/53/60W	220-240V	80	IP65	120°	3000/4000/5000K	1500x102x- 54mm	9600lm max.	Polycarbonat	121234

Die Leuchte Jackson ist eine vielseitige, hocheffiziente LED-Leuchte mit einem flexiblen Design, das sich für eine Vielzahl von Beleuchtungslösungen eignet. Die Leuchte kann an der Oberfläche montiert oder an einem Seil aufgehängt werden. Sie ist mit einem Dip-Schalter zur Einstellung der Wattage ausgestattet, und die Farbtemperatur der Leuchte kann zwischen 3000K, 4000K oder 5000K eingestellt werden.

Die Leuchte ist durchgangsverdrahtet, Staubgeschützt und eignet sich als Ersatz für herkömmliche Leuchtstoffröhren.

Die Leuchte wird standardmäßig mit Edelstahlklammern geliefert.



# CASCO IP23 & IP54

Industrieleuchte



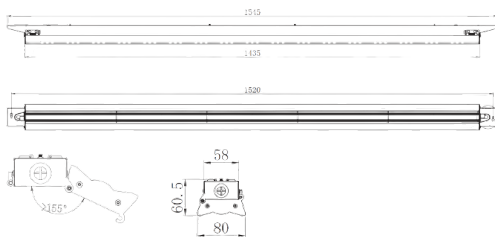
Produkt	Leistung	UGR	CRI	IP Schutz	Halbstreu- winkel	Farb- temperatur	Maße	Lichtstrom	Dimmbar	Material	Artikel- nummer
CASCO IP23	75W	<18	80	IP23	90°	4000K		11600lm	Nein	Aluminium	121042
CASCO IP23	75W	<18	80	IP23	90°	4000K		11600lm	DALI	Aluminium	121041
CASCO IP23	75W	<18	80	IP23	90°	4000K		11600lm	Casambi	Aluminium	121229
CASCO IP54	75W	<18	80	IP54	90°	4000K		11600lm	Nein	Aluminium	121231
CASCO IP54	75W	<18	80	IP54	90°	4000K		11600lm	DALI	Aluminium	121230
MONTAGEWINKEL	--	--	--	--	--	--	--	--	--	--	121232
SEILABHÄNGUNG	--	--	--	--	--	--	--	--	--	--	121233

Die Casco-Serie ist eine kompakte, hochwertige Industrieleuchte mit besonderem Augenmerk auf eine schnelle und sichere Montage, die praktisch ohne Werkzeug erfolgt. Die Leuchte ist 5x2,5mm<sup>2</sup> durchgangsverdrahtet und kann werkzeuglos geöffnet werden.

Durch die spezielle Konstruktion der Leuchte eignet sich diese Leuchte für die Montage direkt an der Decke, an Seilen abgehängt, an Kabelrinnen oder an einem verstellbaren Winkelausleger für schräge Decken.

Casco ist mit Standard on/off erhältlich, wobei Sie über einen Dip-Schalter am Treiber zwischen 50W, 60W oder 75W wählen können, oder als DALI dimmbar auf 75W.

Wenn eine intelligente Beleuchtungslösung gewünscht ist, kann Casco auch mit Casambi geliefert werden.



MONTAGEWINKEL



SEILABHÄNGUNG

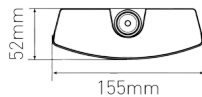


# ALASKA

Industrieleuchte



Produkt	Leistung	Spannung	CRI	IP Schutz	Halbstreu- winkel	Farb- temperatur	Maße	Lichtstrom	Material	Artikel- nummer
ALASKA	23/29/35/40W	220-240V	80	IP44	110°	3000/4000K	1195x155x- 52mm	5600lm	PMMA	121002



# MONTANA GEN2 CCT

Spiegelleuchte



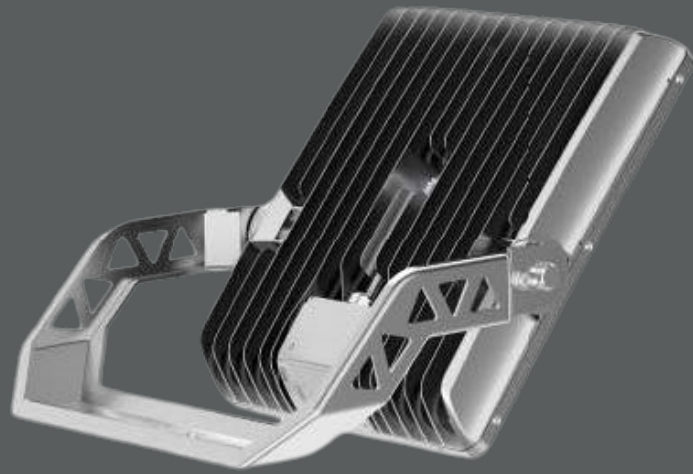
Produkt	Leistung	Spannung	CRI	IP Schutz	Halbstreu- winkel	Farb- temperatur	Maße	Lichtstrom	Material	Artikel- nummer
MONTANA GEN2 CCT	15W	220-240V	90	IP44	150°	3000/4000K	228x288x52mm	1450lm	Polycarbonat	121248
MONTANA GEN2 UP CCT	15W	220-240V	90	IP44	150°	3000/4000K	228x288x52mm	1450lm	Polycarbonat	121110

MONTANA GEN2 ist ein perfektes Produkt für verschiedene wandmontierte Anwendungen, insbesondere für die Badezimmerbeleuchtung. Es funktioniert perfekt mit den meisten Dimmern auf dem Markt. Die Farbtemperatur kann zwischen 3000K und 4000K gewählt werden, um den unterschiedlichen Anforderungen der Endverbraucher gerecht zu werden.





# NOVA GEN2



A  
LED

# NOVA GEN2

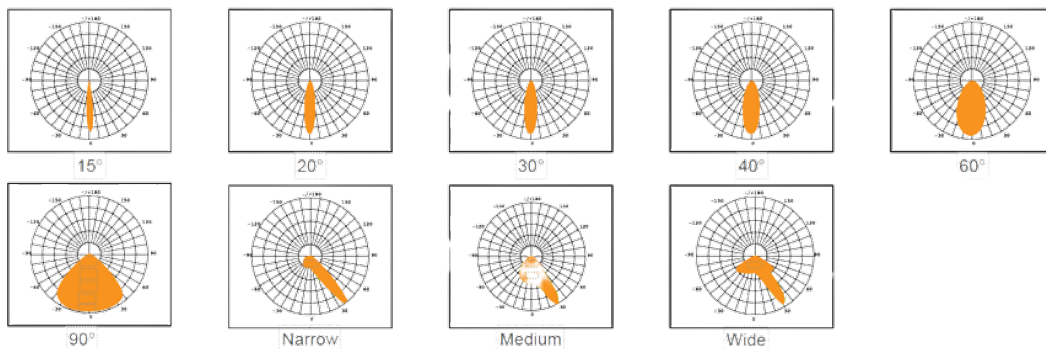
Platzleuchte



Produkt	Leistung	Spannung	IP Schutz	Halbstreu- winkel	Farb- temperatur	Maße	Lichtstrom	Dimmbar	Material	Artikel- nummer
NOVA GEN2	800W	100-277AC	IP66	optional siehe unten	4000/5000/5700K	685x478x183mm	128000lm	DALI	Aluminium	121264
NOVA GEN2	1000W	100-277AC	IP66	optional siehe unten	4000/5000/5700K	685x478x183mm	160000lm	DALI	Aluminium	121265
NOVA GEN2	1200W	100-277AC	IP66	optional siehe unten	4000/5000/5700K	685x478x183mm	192000lm	DALI	Aluminium	121266
NOVA GEN2	1500W	100-277AC	IP66	optional siehe unten	4000/5000/5700K	902x480x179mm	240000lm	DALI	Aluminium	121267

Unsere neue NOVA GEN2 ist die perfekte Leuchte für Fußballplätze, Häfen, Flughäfen und andere Orte, an denen Sie viel Licht von hohen Masten benötigen. NOVA GEN2 zeichnet sich durch seine hohe Qualität mit Front und Ausleger aus pulverbeschichtetem Edelstahl aus. Das Design der Leuchte sorgt für geringes Gewicht und eine kleine Windfläche. Die neuesten LED-Dioden sorgen zudem für einen sehr hohen Wirkungsgrad.

NOVA GEN2 ist serienmäßig mit einem DALI-Treiber ausgestattet, der Möglichkeiten für eine drahtlose intelligente Steuerung der Leuchte eröffnet. NOVA GEN2 ist in vielen verschiedenen Optiken erhältlich, sowohl in symmetrischer als auch in asymmetrischer Ausführung. Die kundenspezifische Halterung ermöglicht es, den Treiber an der Leuchte zu montieren oder den Treiber von der Leuchte weg zu montieren, um das Gewicht von der Spitze des Mastes weg zu verlagern.





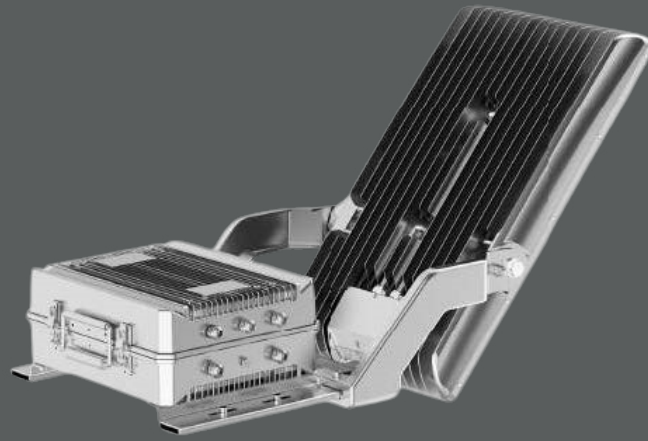
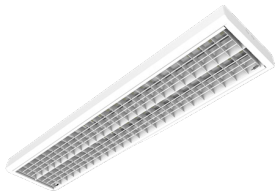


Abb. NOVA GEN2 1200W mit Treiber



# ARENA

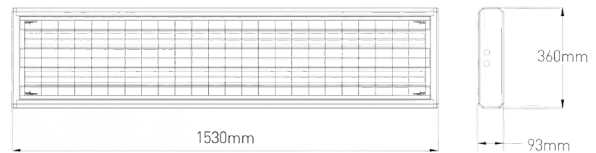
Sporthallenleuchte



Produkt	Leistung	Spannung	CRI	IP Schutz	Halbstreu- winkel	Farb- temperatur	Maße	Lichtstrom	Dimmbar	Material	Artikel- nummer
DETROIT	400W	220-240V	80	IP66	90°	4000K	545x523x65mm	52000lm	DALI	Aluminium	121046

Hochwertige professionelle Sportleuchte. Arena wurde speziell für Sporthallen entwickelt und sorgt für gleichmäßiges, blendfreies Licht in allen Arten von Sporthallen.

Das Design von Arena gewährleistet, dass die Leuchte schnell und einfach gewartet werden kann, da sowohl die LED als auch der Treiber ausgetauscht werden können.



# DETROIT

Flutlichtstrahler



Produkt	Leistung	Spannung	CRI	IP Schutz	Halbstreu- winkel	Farb- temperatur	Maße	Lichtstrom	Material	Artikel- nummer
DETROIT	50W	220-240V	80	IP66	90°	4000K	228x288x52mm	6500lm	Aluminium	121043
DETROIT	100W	220-240V	80	IP66	90°	4000K	278x364x53mm	13000lm	Aluminium	121044
DETROIT ASYMMETRISCH	150W	220-240V	80	IP66	TYPE 3	4000K	394x394x56mm	19500lm	Aluminium	121228
DETROIT	200W	220-240V	80	IP66	90°	4000K	394x445x56mm	26000lm	Aluminium	121045
DETROIT	400W	220-240V	80	IP66	90°	4000K	545x523x65mm	52000lm	Aluminium	121046





# DETROIT

Detroit ist ein Qualitätsscheinwerfer, der mit 50W, 100W, 150W, 200W und 400W erhältlich ist. Das Flutlicht ist ideal für hohe Beleuchtungsstärken auf großen Plätzen und anderen offenen Flächen. Mit Optiken für jede Diode ist eine minimale Blendung gewährleistet.

# PISA

Industrieleuchte



Produkt	Leistung	Spannung	CRI	IP Schutz	Halbstreu- winkel	Farb- temperatur	Maße	Lichtstrom	Dimmbar	Farbe	Material	Artikel- nummer
PISA	40W	220-240V	80	IP20	71.5°	3000/4000K	1543x170x- 75mm	5280lm	Nein	Weiß - RAL9016	Aluminium	121261
PISA	40W	220-240V	80	IP20	71.5°	3000/4000K	1543x170x- 75mm	5280lm	DALI	Weiß - RAL9016	Aluminium	121262



**A**  
LED



Der extrem reine Aluminium-Reflektor verfügt über eine doppelte Parabolform für eine bessere Kontrolle und bietet eine komfortable und effektive Allgemeinbeleuchtung in gewerblichen Umgebungen. Reduzieren Sie Ihren Energieverbrauch, indem Sie von Leuchtstoffröhren auf LEDs umsteigen. Wir empfehlen, die neueste Technologie zu verwenden, nämlich die Option mit einstellbarem Lichtfarben von 3000K bis 4000K.

# PISA



# LED BAND ECO & PREMIUM

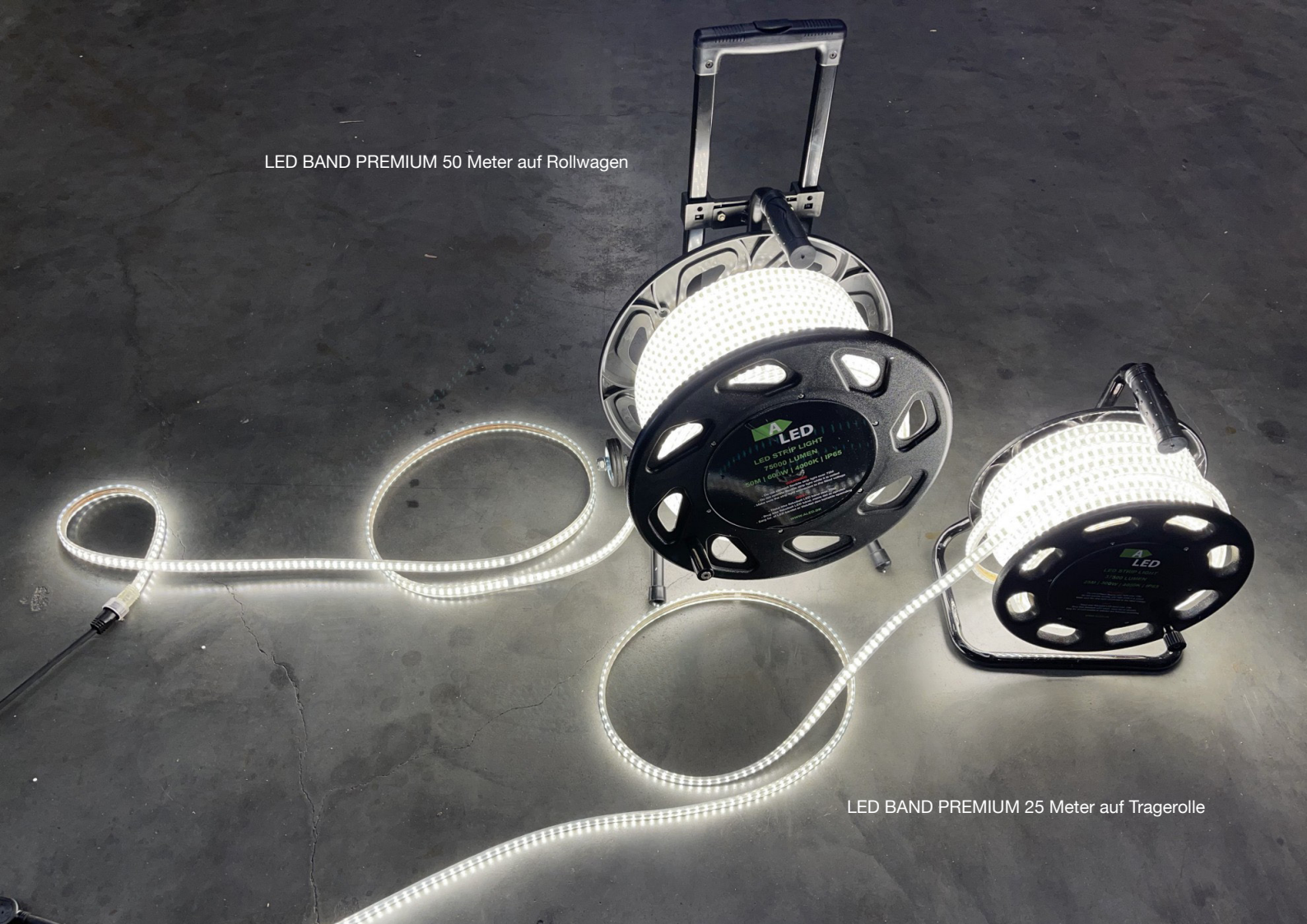
Baustellenwegebeleuchtung



Produkt	Leistung	Spannung	CRI	IP Schutz	Farb-temperatur	Länge	Lichtstrom	Dimmbar	Material	Artikel-nummer
LED BAND ECO	300W	230V	80	IP67	4000K	25 Meter	37500lm	Nein	PVC	121098
LED BAND ECO	600W	230V	80	IP67	4000K	50 Meter	75000lm	Nein	PVC	121099
LED BAND Premium	300W	230V	80	IP67	4000K	25 Meter	37500lm	Nein	PVC	121100
LED BAND Premium	600W	230V	80	IP67	4000K	50 Meter	75000lm	Nein	PVC	121101



LED BAND PREMIUM 50 Meter auf Rollwagen

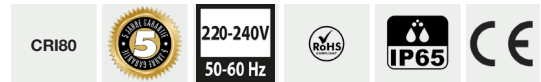


LED BAND PREMIUM 25 Meter auf Tragerolle

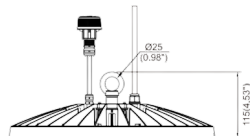
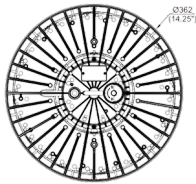


# BOSS PRO GEN3

High Bay Strahler



Produkt	Leistung	Spannung	Halbstrauwinkel	CRI	IP Schutz	Farbtemperatur	Maße	Lichtstrom	Dimmbar	Artikelnummer
BOSS PRO GEN3	60/100/150/200W	220-240V	85°	80	IP65	4000K	362x362x113mm	37500lm	Nein	121236



# ORLANDO

Flutlichtstrahler



Produkt	Leistung	Spannung	Halbstrauwinkel	CRI	IP Schutz	Farbtemperatur	Maße	Lichtstrom	Dimmbar	Artikelnummer
ORLANDO	50W	220-240V	90°	80	IP66	4000K	247x183x37mm	6750lm	Nein	121250





# VODA

Feuchtraumleuchte IP69K



Produkt	Leistung	Spannung	CRI	IP Schutz	Halbstreu- winkel	Farb- temperatur	Maße	Lichtstrom	Dimmbar	Material	Artikel- nummer
VODA	60W	220-240V	80	IP69K	120°	4000K	1610*270*200mm	9000lm	DALI	Aluminium/ PMMA	121237
VODA mit 2 Meter Zuleitung (Bestellware)	60W	220-240V	80	IP69K	120°	4000K	1610*270*200mm	9000lm	DALI	Aluminium/ PMMA	121238

Voda ist eine Leuchte, die besonders für Orte geeignet ist, an denen hohe Anforderungen an die Dichtigkeit der Leuchte gestellt werden.

Daher eignet sich Voda hervorragend für Schwimmbäder, Industrien mit hoher Luftfeuchtigkeit, Wäschereien, usw.

Voda ist durchgangsverdrahtet 5 x 1,5 mm<sup>2</sup> und kann mit vorkonfektionierten Kabeln geliefert werden. (Bestellware)

Sie kann als Anbaustrahler oder als Hängeleuchte montiert werden.



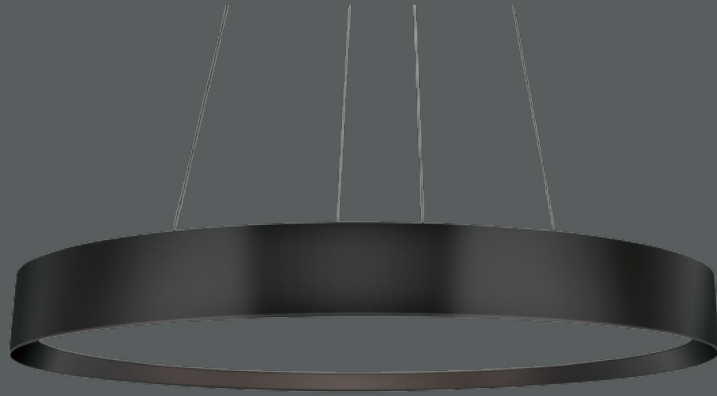
Die Schutzart IP69K wurde speziell für den Einsatz in extremen Umgebungen entwickelt, in denen Hochdruckstrahlreinigung bei erhöhten Temperaturen erforderlich ist.

Die Ziffer „6“ kennzeichnet den Schutz vor dem Eindringen von Staub, die „9“ steht für den Schutz bei Hochdruckreinigung bei engem Düsenabstand, und das „K“ repräsentiert die Fähigkeit, den hohen Temperaturen des eingesetzten Heißwassers standzuhalten.

**Glow-wire Test: 680°**







# DECKENLEUCHTEN

# MANCHESTER

Decken- und Wandleuchte



Produkt	Leistung	Spannung	Halbstreu- winkel	CRI	UGR	Farb- temperatur	Maße	Farbe	Lichtstrom	Dimmbar	Artikel- nummer
MANCHESTER 450	40W	220-240V	90°	80	<19	3000/4000K	435x114mm	Weiß	3740lm/660lm	DALI	121189
MANCHESTER 600	60W	220-240V	90°	80	<19	3000/4000K	585x114mm	Weiß	5610lm/990lm	DALI	121187
MANCHESTER 900	90W	220-240V	90°	80	<19	3000/4000K	875x114mm	Weiß	8415lm/1485lm	DALI	121191
MANCHESTER 900	90W	220-240V	90°	80	<19	3000/4000K	875x114mm	Schwarz	8415lm/1485lm	DALI	121190

Elegante Designleuchte für eine perfekte Arbeitsumgebung.

Mit direktem und indirektem Licht bietet Manchester ein schönes, gleichmäßiges Licht mit sehr geringer Blendung. Manchester kann direkt an der Decke montiert oder an einer Seilbefestigung oder einer Stange aufgehängt werden.

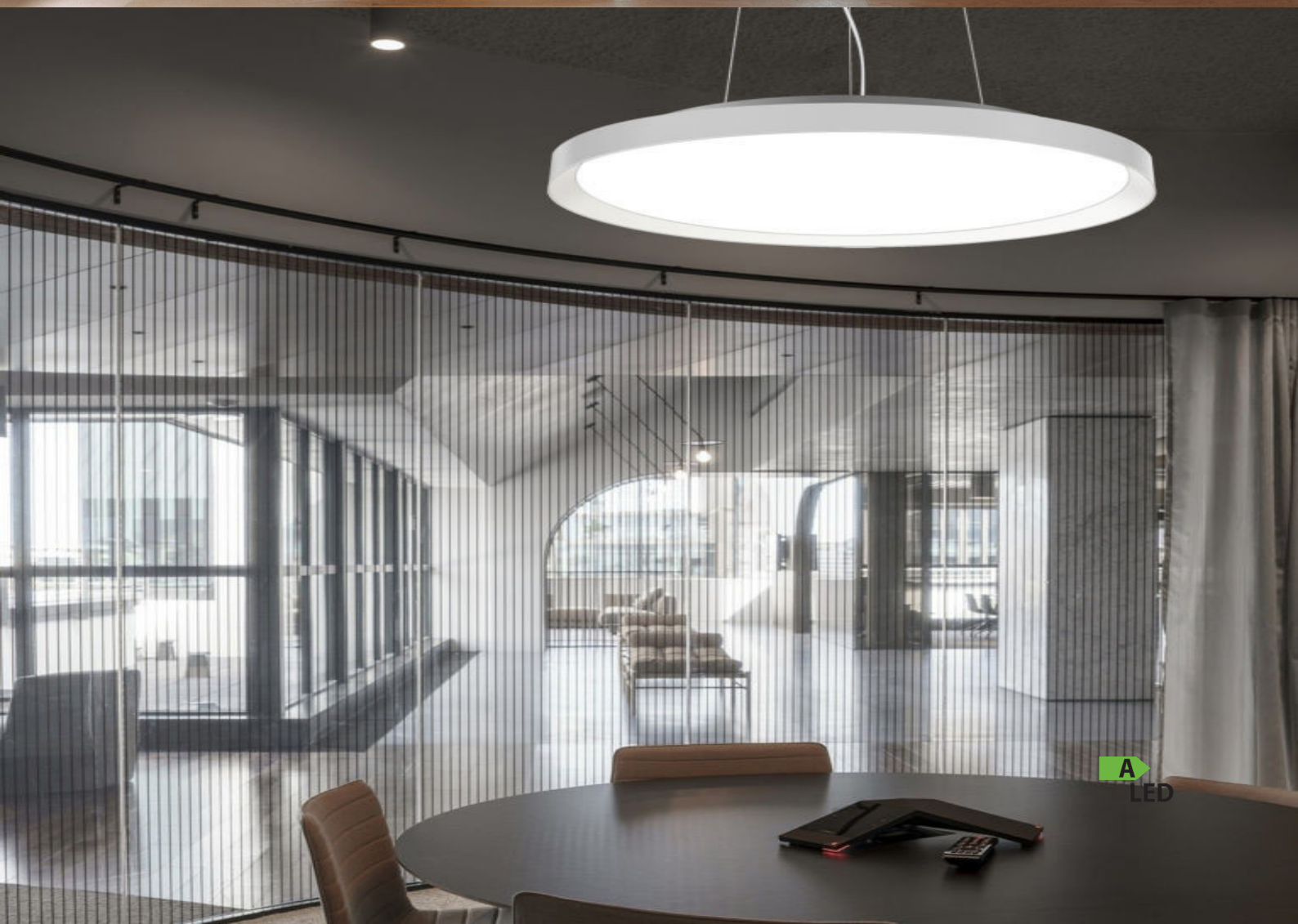


MANCHESTER abgedelt mit Seilabhängung



MANCHESTER abgedelt mit Seilabhängung



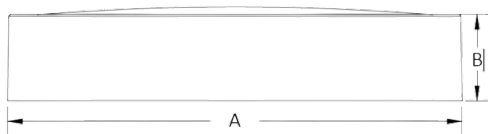


# BRIDA

Deckenleuchte



Produkt	Leistung	Spannung	Halbstreu- winkel	CRI	UGR	Farb- temperatur	Maße	Farbe	Lichtstrom	Artikel- nummer
BRIDA CCT	10W/18W	220-240V	120°	80	<21	3000/4000K	290x55mm	Schwarz	2124lm	121017
BRIDA CCT	10W/18W	220-240V	120°	80	<21	3000/4000K	290x55mm	Weiß	2124lm	121018
BRIDA SENSOR CCT	12W/18W	220-240V	120°	80	<21	3000/4000K	290x55mm	Schwarz	2124lm	121021
BRIDA SENSOR CCT PLUS	10W/18W	220-240V	120!	80	<21	3000/4000K	290x55mm	Weiß	2124lm	121251
BRIDA SENSOR CCT DÄMMERUNGS- SCHALTER	9W/17W	220-240V	120°	80	<21	3000/4000K	290x55mm	Weiß	2124lm	121019
BRIDA SENSOR CCT MASTER/SLAVE	15W/18W	220-240V	120°	80	<21	3000/4000K	290x55mm	Weiß	2124lm	121020



	A	B
Q290	290mm	55mm

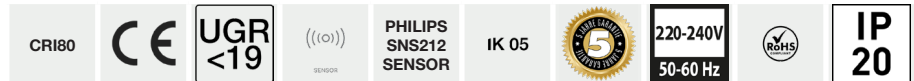


BRIDA schwarz



# OSLO CONNECT SNS212

Decken- und Wandleuchte mit SNS212-Sensor



Produkt	Leistung	Spannung	CRI	IP Schutz	Halbstreuwinkel	Farbtemperatur	Maße	Lichtstrom	Farbe	Dimmbar	Material	Artikelnummer
OSLO CONNECT 450	30W	220-240V	80	IP20	90°	3000/4000K	435x91mm	3600lm	Weiß	SNS212	Aluminium/PMMA	121240
OSLO CONNECT 450	30W	220-240V	80	IP20	90°	3000/4000K	435x91mm	3600lm	Schwarz	SNS212	Aluminium/PMMA	121241
OSLO CONNECT 600	40W	220-240V	80	IP20	90°	3000/4000K	585x114mm	4800lm	Weiß	SNS212	Aluminium/PMMA	121242
OSLO CONNECT 600	40W	220-240V	80	IP20	90°	3000/4000K	585x114mm	4800lm	Schwarz	SNS212	Aluminium/PMMA	121243
OSLO CONNECT 600 up and down	54W	220-240V	80	IP20	90°	3000/4000K	585x91mm	5049lm/891lm	Weiß	SNS212	Aluminium/PMMA	121244
OSLO CONNECT 600 up and down	54W	220-240V	80	IP20	90°	3000/4000K	585x91mm	5049lm/891lm	Schwarz	SNS212	Aluminium/PMMA	121245

Die OSLO Connect von A LED mit Philips SNS212 Masterconnect-Sensor ist eine intelligente Lampe in einem eleganten Design. Die Leuchte verfügt über einen eingebauten PIR-Sensor und einen Tageslichtsensor und kann ganz einfach mit der Philips Field App programmiert werden.

Die Leuchte eignet sich perfekt für die Aufrüstung älterer Installationen, bei denen es keine gelegten Leitungen für DALI oder 1-10V gibt, zu einer intelligenten Beleuchtungslösung.

Die Leuchte braucht nur Strom und die Tageslichtsteuerung und PIR-Einstellungen werden einfach und schnell drahtlos über die Philips App verwaltet.

Durch die Installation eines Gateways kann der SNS212-Sensor auch Verbrauchsdaten an ein Energiemanagementsystem liefern.





A  
LED



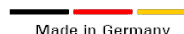


— — —  
Made in Germany

# MASCHINENLEUCHTEN

# TARANTO FIXED

Maschinenleuchte starr

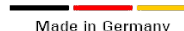


Produkt	Leistung	Spannung	Ausleuchtung bei 40cm Abstand	Halbstreuwinkel	Farbtemperatur	Maße	Material	Lichtstrom	Artikelnummer
TALENTO FIXED	6W	220-240V	70x60cm	105°	5500K	202x40x21mm	Aluminium	600lm	121252
TALENTO FIXED	12W	220-240V	90x60cm	105°	5500K	323x40x21mm	Aluminium	1200lm	121253
TALENTO FIXED	24W	220-240V	110x70cm	105°	5500K	568x40x21mm	Aluminium	2400lm	121254

Unsere Lichtleisten wurden überarbeitet und herausgekommen sind formschöne und noch flexibler einsetzbare Maschinenleuchten. Durch das neue optional bestellbare Fußgelenk ist im Raum eine noch größere Ausleuchtung möglich. In drei verschiedenen Größen leuchten die Lichtleisten fast alle Arbeitsbereiche perfekt aus. Da wir das gesamte Know-How von Gestaltung, Konzeption, Konstruktion bis zur Herstellung in unserem Werk gebündelt haben, sind Sonderanfertigungen oder spezielle Kundenwünsche jederzeit umsetzbar. Dass unsere Leuchten wasserdicht, reflexionsarm sowie blend- und flackerfrei sind, ist für uns genauso selbstverständlich wie Langlebigkeit und Energieeffizienz. Ein perfektes nachhaltiges Produkt „**Made in Germany**“.

# TARANTO FLEX

Maschinenleuchte flexibel 45° schwenkbar in beide Richtungen



Produkt	Leistung	Spannung	Ausleuchtung bei 40cm Abstand	Halbstreuwinkel	Farbtemperatur	Maße	Material	Lichtstrom	Artikelnummer
TALENTO FLEX	6W	220-240V	70x60cm	105°	5500K	202x40x21mm	Aluminium	600lm	121255
TALENTO FLEX	12W	220-240V	90x60cm	105°	5500K	323x40x21mm	Aluminium	1200lm	121256
TALENTO FLEX	24W	220-240V	110x70cm	105°	5500K	568x40x21mm	Aluminium	2400lm	121257



# TARANTO ROUND

Maschinenleuchte rund

Made in Germany



Produkt	Leistung	Spannung	Halbstreu- winkel	Farb- temperatur	Maße Innen	Maße Außen	Material	Lichtstrom	Artikel- nummer
TALENTO ROUND	7.5W	220-240V	105°	5500K	100x42mm	160x42mm	Aluminium	460lm	121258

TARANTO ROUND ist ein idealer Partner für Bohr- oder Fräsmaschinen. Mit dem kreisrunden Licht bietet unsere neueste Kreation der Maschinenbeleuchtung beste Voraussetzungen durch schattenfreie Ausleuchtung. Ob beim Ankratzen von Werkstücken oder bei der Kontrolle während des Bearbeitens; der Arbeitsraum wird perfekt ausgeleuchtet. Die mitgelieferten einstellbaren gummierten Magnetfüße sorgen für eine kinderleichte Montage an den Maschinen.



A  
LED

**ILLUMESSENCE**  
ILLUMESSENCE<sup>®</sup>

Eine Marke der ALED Deutschland GmbH

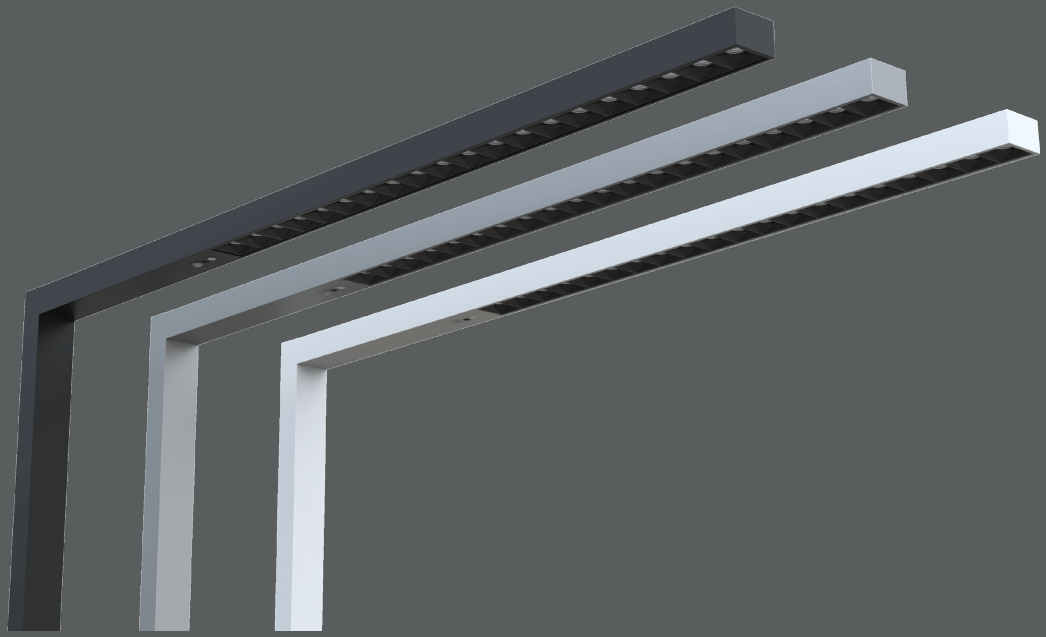
2024



# INHALTSVERZEICHNIS

<b>70 - 89</b>	<b>BERLIN SERIE</b>
76 - 77	BEDIENUNGSANLEITUNG STEHLEUCHTEN
79	BERLIN FL STEHLEUCHTE
79	BERLIN PE PENDELLEUCHTE
81	BERLIN TA TISCHKLEMMLEUCHTE
82 - 83	BERLIN C3 AUFBAUDOWNLIGHT
84 - 85	BERLIN D3 EINBAUDOWNLIGHT
86 - 87	BERLIN D4 EINBAUDOWNLIGHT
88-89	BERLIN D5 EINBAUDOWNLIGHT
<b>90 - 95</b>	<b>PARIS SERIE</b>
92	PARIS FL STEHLEUCHTE
92	PARIS TA TISCHKLEMMLEUCHTE
93	PARIS P1 PENDELLEUCHTE
93	PARIS P2 PENDELLEUCHTE
94 - 95	BEDIENUNGSANLEITUNG STEHLEUCHTEN
<b>96 - 97</b>	<b>WOODLINE</b>
98 - 99	HAVEN FL STEHLEUCHTE
100 - 101	NEW YORK FL STEHLEUCHTE
102 - 103	SYDNEY FL STEHLEUCHTE
104 - 105	MUNICH FL STEHLEUCHTE
<b>106 - 111</b>	<b>LONDON SERIE</b>
108 - 109	LONDON PE PENDELLEUCHTE
110 - 111	LONDON CE DECKENAUFBAULEUCHTE
112 - 113	ESG REPORT
115	CONTACTS



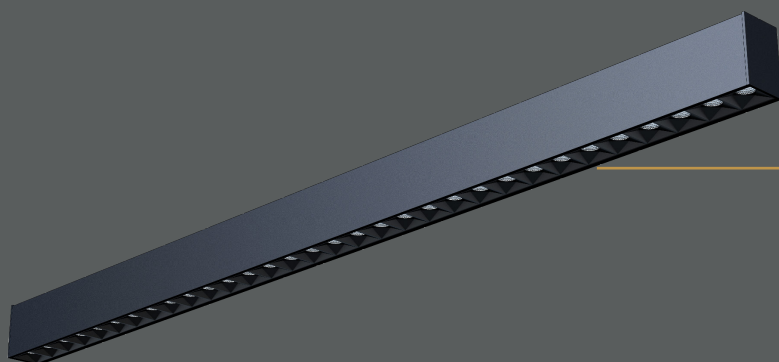


# BERLIN SERIE



# BERLIN FLOOR

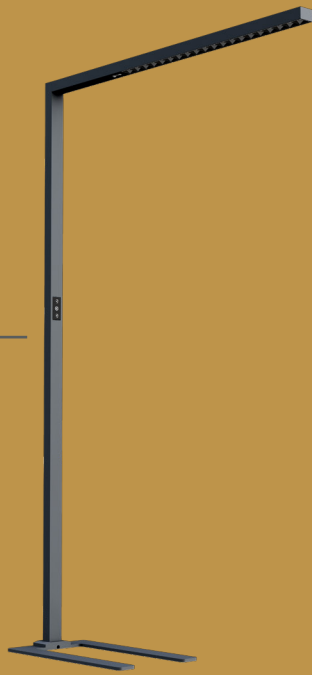
---



# BERLIN TABLE

---



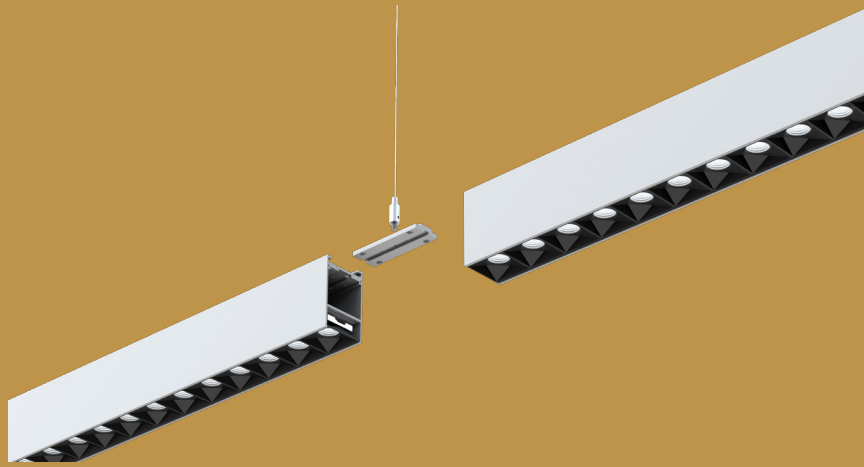


---

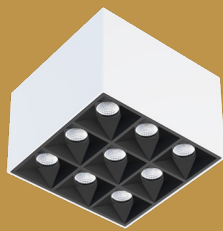
**BERLIN** CEILING



**A**  
LED



## **BERLIN** PENDANT

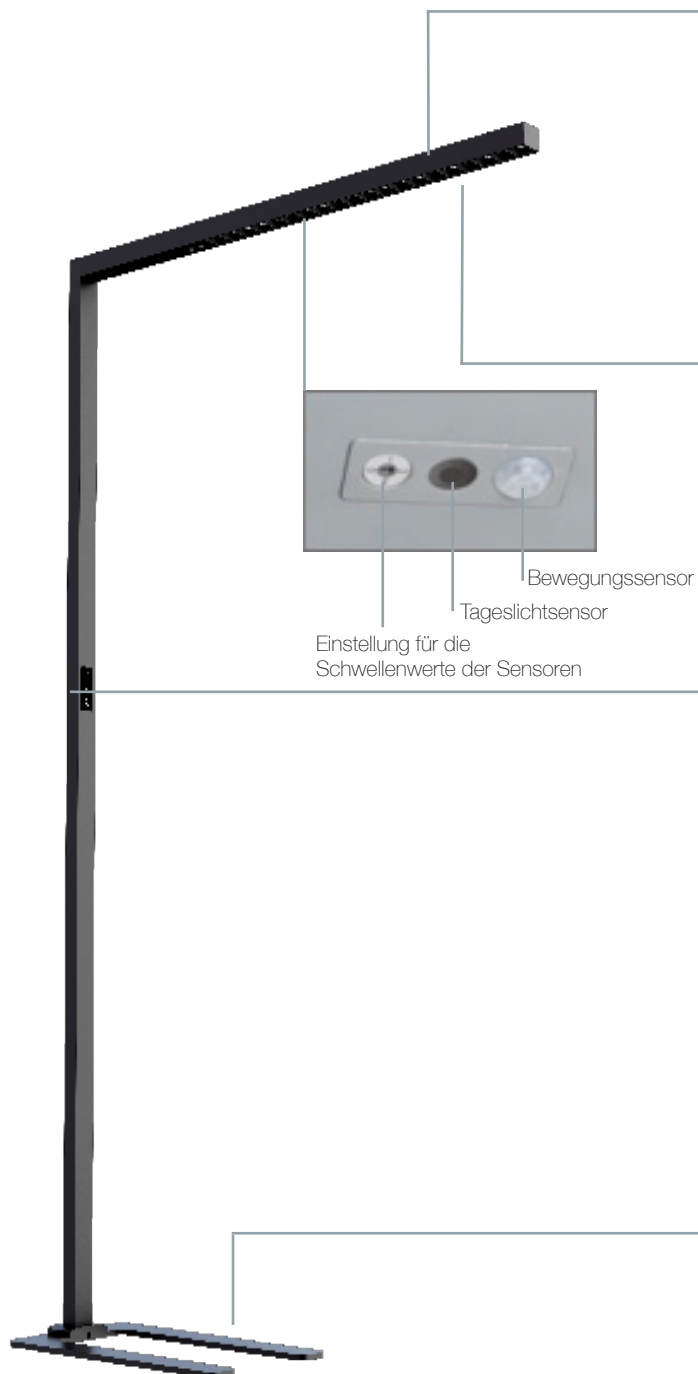


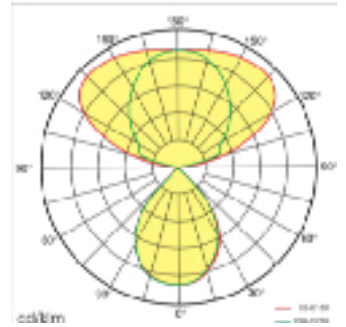
## **BERLIN** DOWNLIGHTS



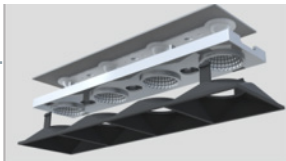
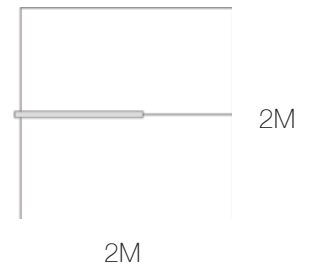
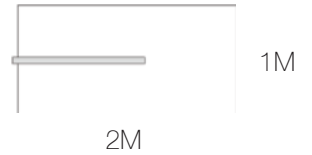
# BERLIN SERIE

STEHLEUCHTE

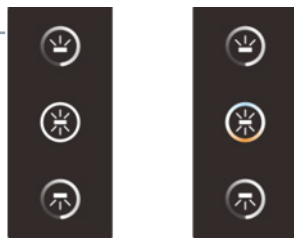




Indirektanteil  
 145° Halbstreuwinkel für eine  
 gleichmäßige Deckenausleuchtung  
 120 lm/W  
 7200 lm  
 Tunable white



Direkt  
 80° Halbstreuwinkel für gleichmäßige  
 Arbeitsplatzausleuchtung  
 UGR < 10, optimale Entblendung  
 120 lm/W  
 2400 lm  
 Tunable white



ohne  
 Farbtemperatur-  
 wechsel

mit  
 Farbtemperatur-  
 wechsel

indirekte Beleuchtung:  
 einfaches Drücken zum Schalten,  
 langes Drücken zum Dimmen.

AN / AUS-Schalter:  
 Beim Einschalten wird die letzte Einstellung  
 (Dimmung und Farbe) aufgerufen.  
 Langes Drücken für den Farbtemperaturwechsel  
 (Tunable white)

Direkte Beleuchtung:  
 Ein-/Ausschalten  
 Lange drücken zum stufenlosen Dimmen



Geniale Konstruktion. Die Führung des Netzkabels kann verändert werden.



# BERLIN SERIE

A  
LED

## ILLUMESSENCE BERLIN FL FLOOR

Stehleuchte



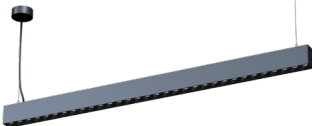
<b>A</b> ON/OFF	<b>TOUCH</b> <b>DIMMER</b>	<b>PIR</b> BEWEGUNGS- MELDER & KONSTANTLICHT- REGLER	<b>IP20</b>	3000K 4000K cct change	5 Jahre Garantie	RoHS	<b>CE</b>		W=white B=black G=grey	UGR <10
--------------------	-------------------------------	--	-------------	------------------------------	---------------------	------	-----------	--	------------------------------	------------

Leistung	CRI	UGR	Halbstreuwinkel	Farbtemperatur	Lichtstrom	(L*B*H) mm	white/black/grey	Steuerung	Produktnummer
60W/20W	80	<10	140°/80°	3000K	7200lm/2400lm	1203x52x1960	W/B/G	DIM	BER-1203-20-X-3-FL-X
60W/20W	80	<10	140°/80°	4000K	7200lm/2400lm	1203x52x1960	W/B/G	DIM	BER-1203-20-X-4-FL-X
60W/20W	80	<10	140°/80°	3000-6000K	6000lm/2000lm	1203x52x1960	W/B/G	DIM	BER-1203-20-X-6-FL-X

Wählen Sie die Farbe der Leuchte mit W/B/G, sowie die Option mit Bewegungsmelder und Konstantlichtregler (nur in einer Einheit lieferbar) mit **P** = mit Bewegungsmelder oder **D** = ohne Bewegungsmelder.

## ILLUMESSENCE BERLIN PE PENDANT

Pendelleuchte



<b>A</b> ON/OFF	<b>1</b> 1-10V	<b>D</b> DALI	<b>IP20</b>	3000K 4000K		5 Jahre Garantie	RoHS	<b>CE</b>	W=white B=black G=grey	UGR <10
--------------------	-------------------	------------------	-------------	----------------	--	---------------------	------	-----------	------------------------------	------------

Leistung	CRI	UGR	Halbstreuwinkel	Farbtemperatur	Lichtstrom	(L*B*H) mm	white/black/grey	Steuerung	Produktnummer
36W/24W	80	<10	140°/80°	3000K	3500lm/2800lm	1285x48x76	W/B/G	A/1/D	BER-1285-36-X-3-PE-X
36W/24W	80	<10	140°/80°	4000K	3500lm/2800lm	1285x48x76	W/B/G	A/1/D	BER-1285-36-X-4-PE-X
42W/28W	80	<10	140°/80°	3000K	4100lm/3300lm	1445x48x76	W/B/G	A/1/D	BER-1445-42-X-3-PE-X
42W/28W	80	<10	140°/80°	4000K	4100 lm/3300lm	1445x48x76	W/B/G	A/1/D	BER-1445-42-X-4-PE-X

Wählen Sie die Farbe der Leuchte mit W/B/G sowie die Dimmfunktion mit A = ON/OFF - 1 = 1-10V - D = DALI



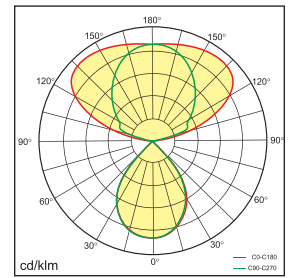
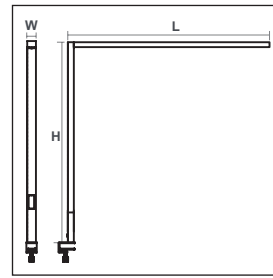
# BERLIN SERIE

A  
LED



# ILLUMESSENCE BERLIN TA TABLE

Tischleuchte



<b>A</b> ON/OFF	<b>TOUCH</b> <b>DIMMER</b>	<b>PIR</b> BEWEGUNGS- MELDER & KONSTANTLICHT- REGLER	<b>IP20</b>	3000K 4000K cct change		5 Jahre Garantie	RoHS		W=white B=black G=grey	UGR <12
--------------------	-------------------------------	--	-------------	------------------------------	--	---------------------	------	--	------------------------------	------------

Leistung	CRI	UGR	Halbstruwinkel	Farbtemperatur	Lichtstrom	(L*B*H) mm	white/black/grey	Steuerung	Produktnummer
60W/20W	80	< 12	140°/80°	3000K	7200 lm/2400 lm	1203x52x1200	W/B/G	DIM	BER-1203-20-X-3-TA-D
60W/20W	80	< 12	140°/80°	4000K	7200 lm/2400 lm	1203x52x1200	W/B/G	DIM	BER-1203-20-X-4-TA-D
60W/20W	80	< 12	140°/80°	3000-6000K	6000 lm/2000 lm	1203x52x1200	W/B/G	DIM	BER-1203-20-X-6-TA-D

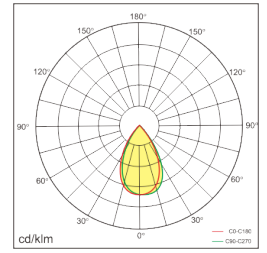
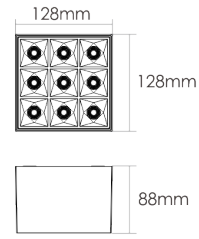
Wählen Sie die Farbe der Leuchte mit W/B/G, sowie die Option mit Bewegungsmelder und Konstantlichtregler (nur in einer Einheit lieferbar) mit **P** = mit Bewegungsmelder oder **D** = ohne Bewegungsmelder.





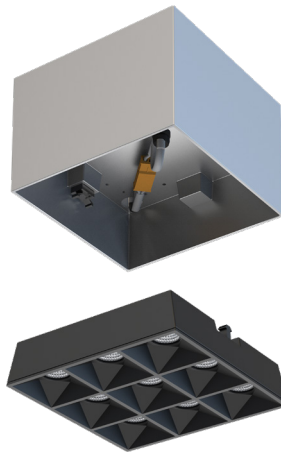
# ILLUMESSENCE BERLIN C3 DOWNLIGHT

Deckenaufbauleuchte



<b>A</b> ON/OFF	<b>TOUCH</b> <b>DIMMER</b>	<b>CE</b>	<b>IP20</b>	3000K 4000K cct change	5 Jahre Garantie	RoHS	<b>DALI</b> ®	UGR <12
--------------------	-------------------------------	-----------	-------------	------------------------------	---------------------	------	---------------	------------

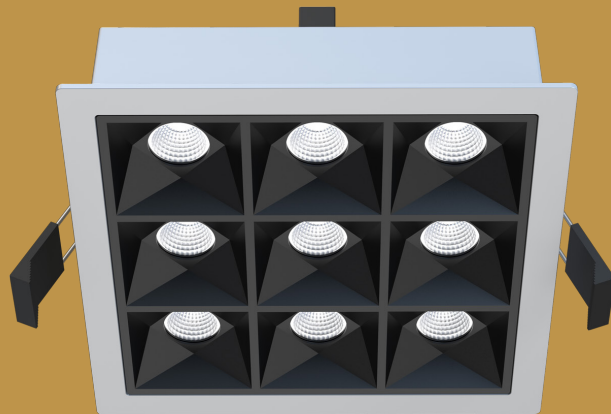
Leistung	CRI	UGR	Halbstreuwinkel	Farbtemperatur	Lichtstrom	(L*B*H) mm	Farbe	Steuerung	Produktnummer
18W	90	<10	65°	3000K	1900lm	128x128x88mm	Weiß	DALI	121271
18W	90	<10	65°	3000K	1900lm	128x128x88mm	Schwarz	DALI	121276
18W	90	<10	65°	3000K	1900lm	128x128x88mm	Grau	DALI	121279



## BERLIN C3

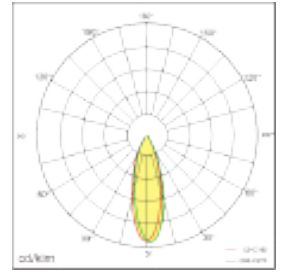
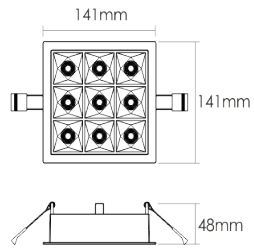


# BERLIN D3



# ILLUMESSENCE BERLIN D3 DOWNLIGHT

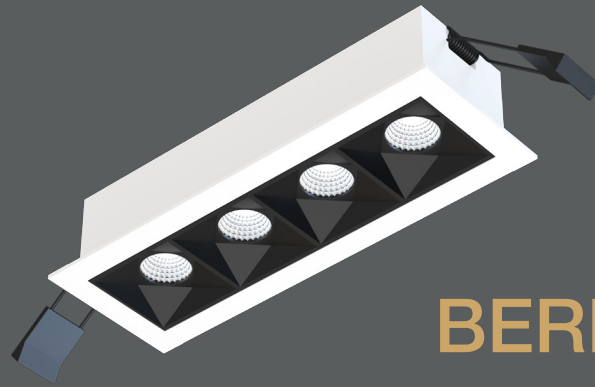
Deckeneinbauleuchte



A ON/OFF	TOUCH DIMMER	CE	IP20	3000K	5 Jahre Garantie	RoHS	<b>DALI</b> ®	UGR <10
-------------	-----------------	----	------	-------	---------------------	------	---------------	------------

Leistung	CRI	UGR	Halbstrauwinkel	Farbtemperatur	Lichtstrom	(L*B*H) mm	Farbe	Steuerung	Produktnummer
18W	90	<10	65°	3000K	1900lm	141x141x48mm	Weiß	DALI	121273



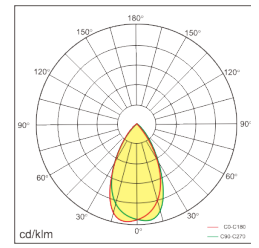
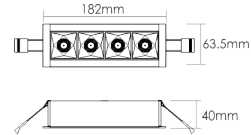


**BERLIN** D4



# ILLUMESSENCE BERLIN D4 DOWNLIGHT

Deckeneinbauleuchte



<b>A</b> ON/OFF	<b>TOUCH</b> <b>DIMMER</b>	<b>CE</b>	<b>IP20</b>	3000K	5 Jahre Garantie	RoHS	<b>DALI</b> ®	UGR <10
--------------------	-------------------------------	-----------	-------------	-------	---------------------	------	---------------	------------

Leistung	CRI	UGR	Halbstrahlwinkel	Farbtemperatur	Lichtstrom	(L*B*H) mm	Farbe	Steuerung	Produktnummer
6W	90	<10	65°	3000K	778lm	182x63.5x40mm	Weiß	DALI	121274
6W	90	<10	65°	3000K	778lm	182x63.5x40mm	Schwarz	DALI	121275
6W	90	<10	65°	3000K	778lm	182x63.5x40mm	Grau	DALI	121278

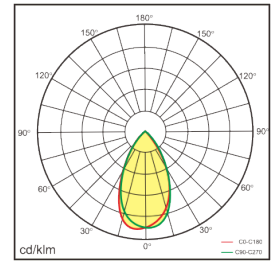
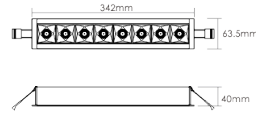






# ILLUMESSENCE BERLIN D5 DOWNLIGHT

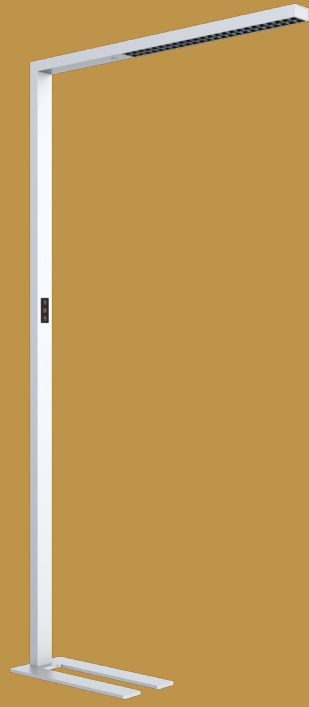
Deckeneinbauleuchte



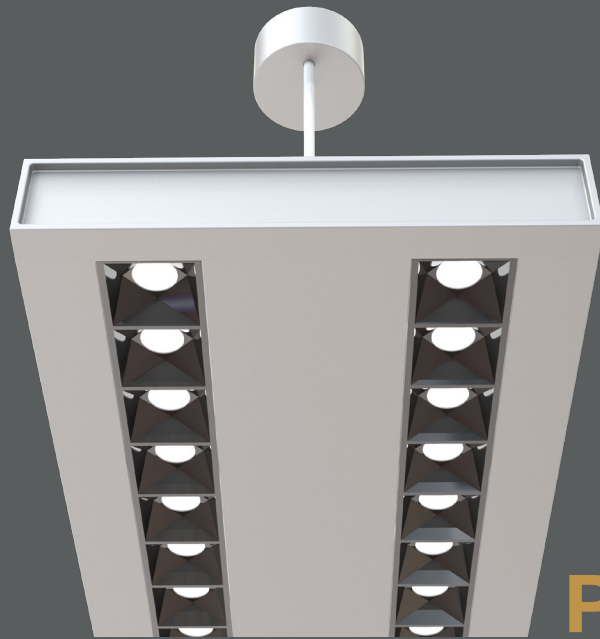
<b>A</b> ON/OFF	<b>TOUCH</b> <b>DIMMER</b>	<b>CE</b>	<b>IP20</b>	3000K	5 Jahre Garantie	RoHS	<b>DALI</b> ®	UGR <10
--------------------	-------------------------------	-----------	-------------	-------	---------------------	------	---------------	------------

Leistung	CRI	UGR	Halbstreuwinkel	Farbtemperatur	Lichtstrom	(L*B*H) mm	Farbe	Steuerung	Produktnummer
12W	90	<10	50°	3000K	1552lm	342x63.5x40mm	Weiß	DALI	121277
12W	90	<10	50°	3000K	1552lm	342x63.5x40mm	Schwarz	DALI	121280
12W	90	<10	50°	3000K	1552lm	342x63.5x40mm	Grau	DALI	121281





**PARIS** SERIE



**PARIS** P1

## ILLUMESSENCE PARIS FL FLOOR

Stehleuchte



<b>A</b> ON/OFF	<b>TOUCH</b> <b>DIMMER</b>	<b>PIR</b> BEWEGUNGS- MELDER & KONSTANTLICHT- REGLER	<b>IP20</b>	3000K 4000K cct change	5 Jahre Garantie	RoHS	<b>CE</b>	W=white B=black G=grey		UGR <10
--------------------	-------------------------------	--	-------------	------------------------------	---------------------	------	-----------	------------------------------	--	------------

Leistung	CRI	UGR	Halbstreuwinkel	Farbtemperatur	Lichtstrom	(L*B*H) mm	white/black/grey	Steuerung	Produktnummer
55W/25W	80	<10	110°/50°	3000K	6600lm/3000lm	1056x64x1950	W/B/G	DIM	PAR-1056-25-X-3-FL-X
55W/25W	80	<10	110°/50°	4000K	6600lm/3000lm	1056x64x1950	W/B/G	DIM	PAR-1056-25-X-4-FL-X
55W/25W	80	<10	110°/50°	3000-6000K	5500lm/2500lm	1056x64x1950	W/B/G	DIM	PAR-1056-25-X-6-FL-X

Wählen Sie die Farbe der Leuchte mit W/B/G, sowie die Option mit Bewegungsmelder und Konstantlichtregler (nur in einer Einheit lieferbar) mit **P** = mit Bewegungsmelder oder **D** = ohne Bewegungsmelder.

## ILLUMESSENCE PARIS TA TABLE MOUNTED

Tischleuchte



<b>A</b> ON/OFF	<b>TOUCH</b> <b>DIMMER</b>	<b>PIR</b> BEWEGUNGS- MELDER & KONSTANTLICHT- REGLER	<b>IP20</b>	3000K 4000K cct change	5 Jahre Garantie	RoHS	<b>CE</b>	W=white B=black G=grey		UGR <10
--------------------	-------------------------------	--	-------------	------------------------------	---------------------	------	-----------	------------------------------	--	------------

Leistung	CRI	UGR	Halbstreuwinkel	Farbtemperatur	Lichtstrom	(L*B*H) mm	white/black/grey	Steuerung	Produktnummer
55W/25W	80	<10	110°/50°	3000K	6600lm/3000lm	1056x64x1200	W/B/G	DIM	PAR-1056-25-X-3-TA-X
55W/25W	80	<10	110°/50°	4000K	6600lm/3000lm	1056x64x1200	W/B/G	DIM	PAR-1056-25-X-4-TA-X
55W/25W	80	<10	110°/50°	3000-6000K	6600lm/3000lm	1056x64x1200	W/B/G	DIM	PAR-1056-25-X-6-TA-X

Wählen Sie die Farbe der Leuchte mit W/B/G, sowie die Option mit Bewegungsmelder und Konstantlichtregler (nur in einer Einheit lieferbar) mit **P** = mit Bewegungsmelder oder **D** = ohne Bewegungsmelder.



## ILLUMESSENCE PARIS P1 PENDANT

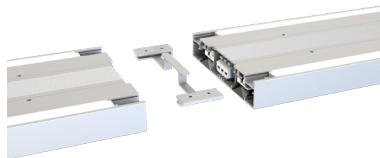
Pendelleuchte



<b>A</b> ON/OFF	<b>1</b> 1-10V	<b>D</b> DALI	<b>IP20</b>	3000K 4000K	5 Jahre Garantie	RoHS	<b>CE</b>	W=white B=black G=grey		UGR <10
--------------------	-------------------	------------------	-------------	----------------	---------------------	------	-----------	------------------------------	--	------------

Leistung	CRI	UGR	Halbstreuwinkel	Farbtemperatur	Lichtstrom	(L*B*H) mm	white/black/grey	Steuerung	Produktnummer
30W/30W	80	<10	115°/50°	3000K	3400lm/3300lm	1190x160x30	W/B/G	A/1/D	PAR-1190-30-X-3-P1-X
30W/30W	80	<10	115°/50°	4000K	3400lm/3300lm	1190x160x30	W/B/G	A/1/D	PAR-1190-30-X-4-P1-X
35W/35W	80	<10	115°/50°	3000K	3950lm/3800lm	1402x160x30	W/B/G	A/1/D	PAR-1402-35-X-3-P1-X
35W/35W	80	<10	115°/50°	4000K	3950lm/3800lm	1402x160x30	W/B/G	A/1/D	PAR-1402-35-X-4-P1-X

Wählen Sie die Farbe der Leuchte mit W/B/G sowie die Dimmfunktion mit A = ON/OFF - 1 = 1-10V - D = DALI



## ILLUMESSENCE PARIS P2 PENDANT

Pendelleuchte



<b>A</b> ON/OFF	<b>1</b> 1-10V	<b>D</b> DALI	<b>IP20</b>	3000K 4000K	5 Jahre Garantie	RoHS	<b>CE</b>	W=white B=black G=grey		UGR <10
--------------------	-------------------	------------------	-------------	----------------	---------------------	------	-----------	------------------------------	--	------------

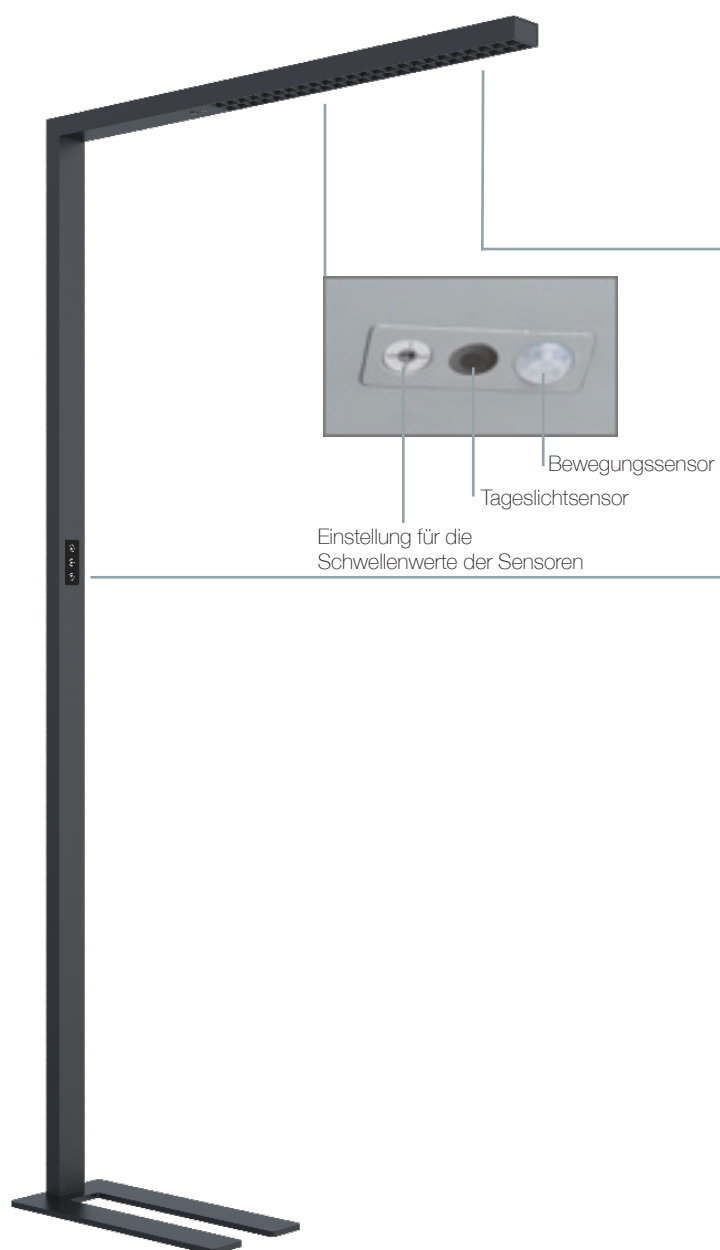
Leistung	CRI	UGR	Halbstreuwinkel	Farbtemperatur	Lichtstrom	(L*B*H) mm	white/black/grey	Steuerung	Produktnummer
25W/25W	80	<10	115°/50°	3000K	2950lm/2550lm	1175x38x66	W/B/G	A/1/D	PAR-1175-25-X-3-P2-X
25W/25W	80	<10	115°/50°	4000K	2950lm/2550lm	1175x38x66	W/B/G	A/1/D	PAR-1175-25-X-4-P2-X
30W/30W	80	<10	115°/50°	3000K	3550lm/3050lm	1493x38x66	W/B/G	A/1/D	PAR-1493-30-X-3-P2-X
30W/30W	80	<10	115°/50°	4000K	3550lm/3050lm	1493x38x66	W/B/G	A/1/D	PAR-1493-30-X-4-P2-X

Wählen Sie die Farbe der Leuchte mit W/B/G sowie die Dimmfunktion mit A = ON/OFF - 1 = 1-10V - D = DALI

# PARIS

STEHLAUCHE

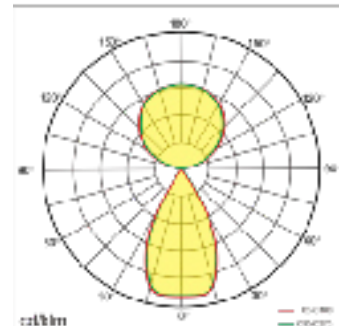
## SERIE



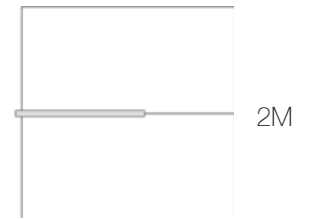
A  
LED



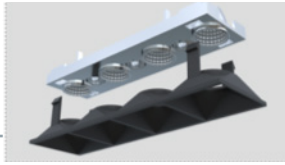
Indirektanteil  
 110° Halbstreuwinkel für eine  
 gleichmäßige Deckenausleuchtung  
 120 lm/W  
 7200 lm  
 Tunable white



2M



2M



Direkt  
 50° Halbstreuwinkel für gleichmäßige  
 Arbeitsplatzausleuchtung  
 UGR <10, optimale Entblendung  
 120 lm/W  
 2400 lm  
 Tunable white

indirekte Beleuchtung:  
 einfaches Drücken zum Schalten,  
 langes Drücken zum Dimmen.

AN / AUS-Schalter:  
 Beim Einschalten wird die letzte Einstellung  
 (Dimmung und Farbe) aufgerufen.  
 Langes Drücken für den Farbtemperaturwechsel  
 (Tunable white)

Direkte Beleuchtung:  
 Ein-/Ausschalten  
 lange Drücken zum stufenlosen Dimmen



ohne  
 Farbtemperatur-  
 wechsel



mit  
 Farbtemperatur-  
 wechsel

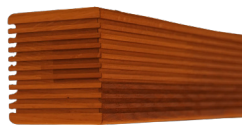






# ILLUMESSENCE WOODLINE Edition

Pendelleuchte



A ON/OFF	1 1-10V	D DALI	IP20	3000K 4000K	CE	5 Jahre Garantie	RoHS	WOOD		UGR <10
-------------	------------	-----------	------	----------------	----	---------------------	------	------	--	------------

Leistung	CRI	UGR	Halbstreu- winkel	Farbtemperatur	Lichtstrom	(L*B*H) mm	Wood	Steuerung	Produktnummer
42W/28W	80	<10	115°/50°	3000/4000K	2950lm/2550lm	1215x75x75	color	A/1/D	PAR-1215-25-X-3-WL-X
25W/25W	80	<10	115°/50°	4000K	2950lm/2550lm	1215x75x75	color	A/1/D	PAR-1215-25-X-4-WL-X
36W/24W	80	<10	140°/80°	3000K	3500lm/2800lm	1325x85x95	color	A/1/D	BER-1325-36-X-3-WL-X
36W/24W	80	<10	140°/80°	4000K	3500lm/2800lm	1325x85x95	color	A/1/D	BER-1325-36-X-4-WL-X

Wählen Sie die Farbe des Holzes innerhalb Ihrer Bestellung sowie die Dimmfunktion mit A = ON/OFF - 1 = 1-10V - D = DALI.

Tauchen Sie ein in die zeitlose Eleganz unserer handgefertigten WOODLINE hergestellt in Dänemark. Jede Leuchte wird von erfahrenen Handwerkern mit Hingabe und Präzision gefertigt, um Ihnen ein einzigartiges Stück Natur in Ihr Zuhause zu bringen.

Hergestellt aus hochwertigem Holz, strahlt diese Pendelleuchte Wärme und natürliche Schönheit aus. Gefertigt wird in 2 Standardlängen von jeweils 1500mm oder 3000mm. **Alle Sonderlängen bitte auf Anfrage.** Diese Anpassungsfähigkeit ermöglicht es Ihnen, die Leuchte perfekt an Ihre individuellen Raumdimensionen anzupassen.

Da es sich um ein Naturprodukt handelt, ist jede WOODLINE ein Unikat. Die handgefertigten Rahmen können leicht voneinander abweichen, was der Leuchte einen charmanten Charakter verleiht. Diese Unregelmäßigkeiten sind jedoch gleichzeitig das Versprechen, dass Ihre Leuchte einzigartig ist.

Ein weiterer Vorzug dieses Produkts ist die Möglichkeit, die Leuchte in verschiedenen Holzfarben zu konfektionieren. Ob Sie sich für ein warmes Mahagoni, ein zeitloses Eichenbraun oder ein helles Ahorn entscheiden, Ihre Pendelleuchte wird sich nahtlos in jede Einrichtung einfügen.

Schaffen Sie eine einladende Atmosphäre in Ihrem Zuhause und lassen Sie sich von der Schönheit des natürlichen Holzes verzaubern.



ILLUMESSENCE  
**HAVEN**



A  
LED

# ILLUMESSENCE HAVEN FL FLOOR

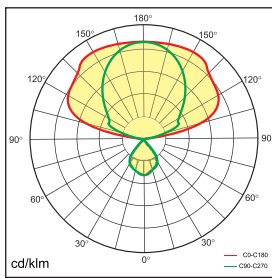
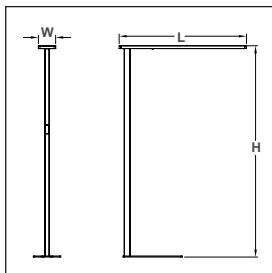
Stehleuchte



<b>A</b> ON/OFF	<b>TOUCH</b> DIMMER	<b>PIR</b> BEWEGUNGS- MELDER & KONSTANTLICHT- REGLER	<b>IP20</b>	3000K 4000K cct change	5 Jahre Garantie	RoHS	<b>CE</b>	W=white B=black G=grey		UGR <12
--------------------	------------------------	--	-------------	------------------------------	---------------------	------	-----------	------------------------------	--	------------

Leistung	CRI	UGR	Halbstrauwinkel	Farbtemperatur	Lichtstrom	(L*B*H) mm	white/black/grey	Steuerung	Produktnummer
95W/15W	80	< 10	140°/80°	3000K	12000lm/1700lm	1180x160x1960	W/B/G	DIM	HAV-1180-15-X-3-FL-X
95W/15W	80	< 10	140°/80°	4000K	12000lm/1700lm	1180x160x1960	W/B/G	DIM	HAV-1180-15-X-4-FL-X
95W/15W	80	< 10	140°/80°	3000-6000K	10000lm/1500lm	1180x160x1960	W/B/G	DIM	HAV-1180-15-X-6-FL-X

Wählen Sie die Farbe der Leuchte mit W/B/G, sowie die Option mit Bewegungsmelder und Konstantlichtregler (nur in einer Einheit lieferbar) mit **P** = mit Bewegungsmelder oder **D** = ohne Bewegungsmelder.



Ausleuchtung für Räumlichkeiten mit bis zu 25m<sup>2</sup>



THE MESSAGE  
**NEW YORK**



A

# ILLUMESSENCE NEW YORK FL FLOOR

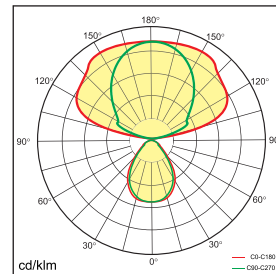
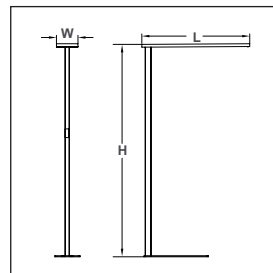
Stehleuchte

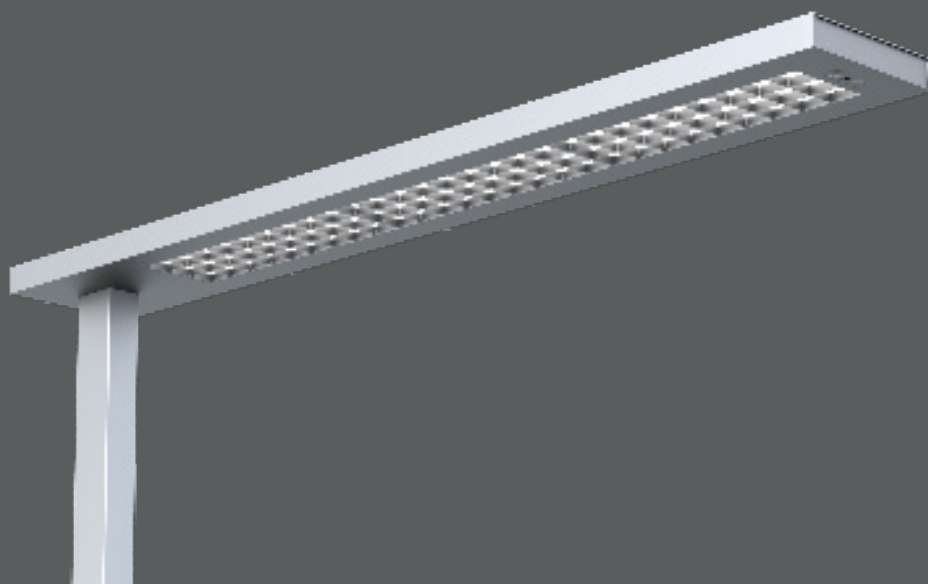


<b>A</b> ON/OFF	<b>TOUCH</b> <b>DIMMER</b>	<b>PIR</b> BEWEGUNGS- MELDER & KONSTANTLICHT- REGLER	<b>IP20</b>	3000K 4000K oct change	5 Jahre Garantie	RoHS	<b>CE</b>	W=white B=black G=grey		UGR <14
--------------------	-------------------------------	--	-------------	------------------------------	---------------------	------	-----------	------------------------------	--	------------

Leistung	CRI	UGR	Halbstrauwinkel	Farbtemperatur	Lichtstrom	(L*B*H) mm	white/black/grey	Steuerung	Produktnummer
70W/30W	80	< 14	140°/85°	3000K	9600lm/2400lm	1006x200x1980	W/B/G	DIM	NEW-1006-30-X-3-FL-X
70W/30W	80	< 14	140°/85°	4000K	9600lm/2400lm	1006x200x1980	W/B/G	DIM	NEW-1006-30-X-4-FL-X
70W/30W	80	< 14	140°/85°	3000-6000K	7800lm/2200lm	1006x200x1980	W/B/G	DIM	NEW-1006-30-X-6-FL-X

Wählen Sie die Farbe der Leuchte mit W/B/G, sowie die Option mit Bewegungsmelder und Konstantlichtregler (nur in einer Einheit lieferbar) mit **P** = mit Bewegungsmelder oder **D** = ohne Bewegungsmelder.





# SYDNEY

# ILLUMESSENCE SYDNEY FL FLOOR

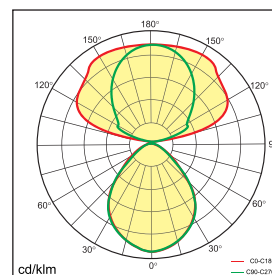
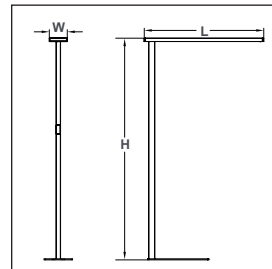
Stehleuchte



<b>A</b> ON/OFF	<b>TOUCH</b> <b>DIMMER</b>	<b>PIR</b> BEWEGUNGS- MELDER & KONSTANTLICHT- REGLER	<b>IP20</b>	3000K 4000K cct change	5 Jahre Garantie	RoHS	<b>CE</b>	W=white B=black G=grey		UGR <14
--------------------	-------------------------------	--	-------------	------------------------------	---------------------	------	-----------	------------------------------	--	------------

Leistung	CRI	UGR	Halbstreuwinkel	Farbtemperatur	Lichtstrom	(L*B*H) mm	white/black/grey	Steuerung	Produktnummer
40W/40W	80	< 14	140°/85°	3000K	4400lm/3600lm	1070x160x1980	W/B/G	DIM	SYD-1070-40-X-3-FL-X
40W/40W	80	< 14	140°/85°	4000K	4400lm/3600lm	1070x160x1980	W/B/G	DIM	SYD-1070-40-X-4-FL-X
70W/30W	80	< 14	140°/85°	3000K	8000lm/2700lm	1070x160x1980	W/B/G	DIM	SYD-1070-30-X-3-FL-X
70W/30W	80	< 14	140°/85°	4000K	8000lm/3600lm	1070x160x1980	W/B/G	DIM	SYD-1070-30-X-4-FL-X
70W/30W	80	< 14	140°/85°	3000-6000K	7200lm/2200lm	1070x160x1980	W/B/G	DIM	SYD-1070-30-X-6-FL-X

Wählen Sie die Farbe der Leuchte mit W/B/G, sowie die Option mit Bewegungsmelder und Konstantlichtregler (nur in einer Einheit lieferbar) mit **P** = mit Bewegungsmelder oder **D** = ohne Bewegungsmelder.





# MUNICH

A  
LED



# ILLUMESSENCE MUNICH FL FLOOR

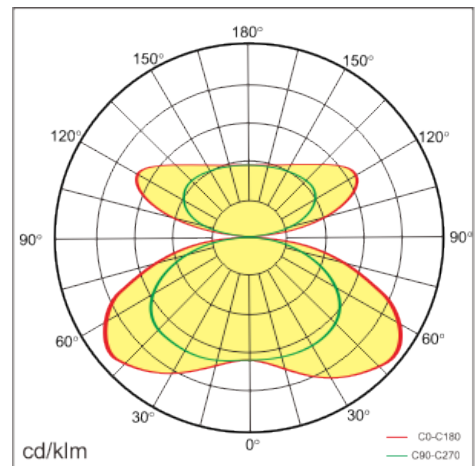
Stehleuchte



A ON/OFF	TOUCH- DIMMER	IP20	3000K 4000K	5 Jahre Garantie	RoHS	CE	W=white B=black G=grey		UGR <22
-------------	------------------	------	----------------	---------------------	------	----	------------------------------	--	------------

Leistung	CRI	UGR	Halbstreuwinkel	Farbtemperatur	Lichtstrom	Maße(L*B*H)mm	white/black/grey	Steuerung	Produktnummer
27.5W/27.5W	80	< 22	110°/90°	3000K	2200lm/3300lm	645x310x1950	W/B/G	DIM	MUC-0645-27-X-3-FL-D
27.5W/27.5W	80	< 22	110°/90°	4000K	2200lm/3300lm	645x310x1950	W/B/G	DIM	MUC-0645-27-X-4-FL-D

Wählen Sie die Farbe der Leuchte mit W/B/G.







# LONDON SERIE





# LONDON PE

# ILLUMESSENCE LONDON PE PENDANT

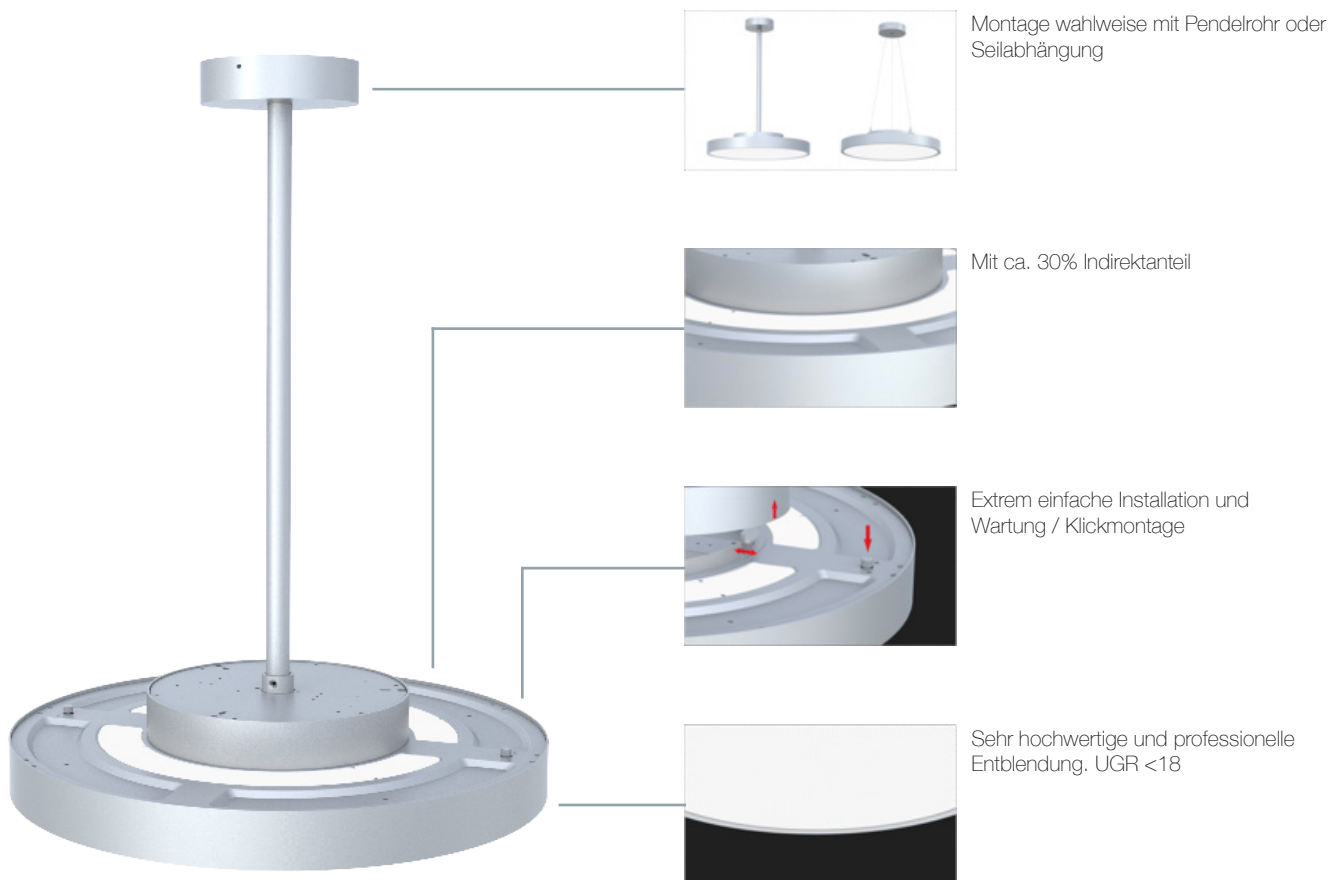
Pendelleuchte



<b>A</b> ON/OFF	<b>1</b> 1-10V	<b>D</b> DALI	<b>IP20</b>	3000K 4000K	5 Jahre Garantie	RoHS	<b>CE</b>	W=white G=grey	UGR <18
--------------------	-------------------	------------------	-------------	----------------	---------------------	------	-----------	-------------------	------------

Leistung	CRI	UGR	Halbstreuwinkel	Farbtemperatur	Lichtstrom	(Ø*H) mm	white/grey	Steuerung	Produktnummer
6W/12W	80	<18	100°/95°	3000K	500lm/1200lm	350x82	W/G	A/1/D	LON-0350-12-X-3-PE-X
6W/12W	80	<18	100°/95°	4000K	500lm/1200lm	350x82	W/G	A/1/D	LON-0350-12-X-4-PE-X
9W/21W	80	<18	100°/95°	3000K	1000lm/2100lm	450x82	W/G	A/1/D	LON-0450-21-X-3-PE-X
9W/21W	80	<18	100°/95°	4000K	1000lm/2100lm	450x82	W/G	A/1/D	LON-0450-21-X-4-PE-X
14W/34W	80	<18	100°/95°	3000K	1750lm/3500lm	600x82	W/G	A/1/D	LON-0600-34-X-3-PE-X
14W/34W	80	<18	100°/95°	4000K	1750lm/3500lm	600x82	W/G	A/1/D	LON-0600-34-X-4-PE-X
24W/56W	80	<18	100°/95°	3000K	3400lm/5600lm	900x82	W/G	A/1/D	LON-0900-56-X-3-PE-X
24W/56W	80	<18	100°/95°	4000K	3400lm/5600lm	900x82	W/G	A/1/D	LON-0900-56-X-4-PE-X

Wählen Sie die Farbe der Leuchte mit W/G sowie die Dimmfunktion mit A = ON/OFF - 1 = 1-10V - D = DALI





# ILLUMESSENCE LONDON CE CEILING

Deckenaufbauleuchte

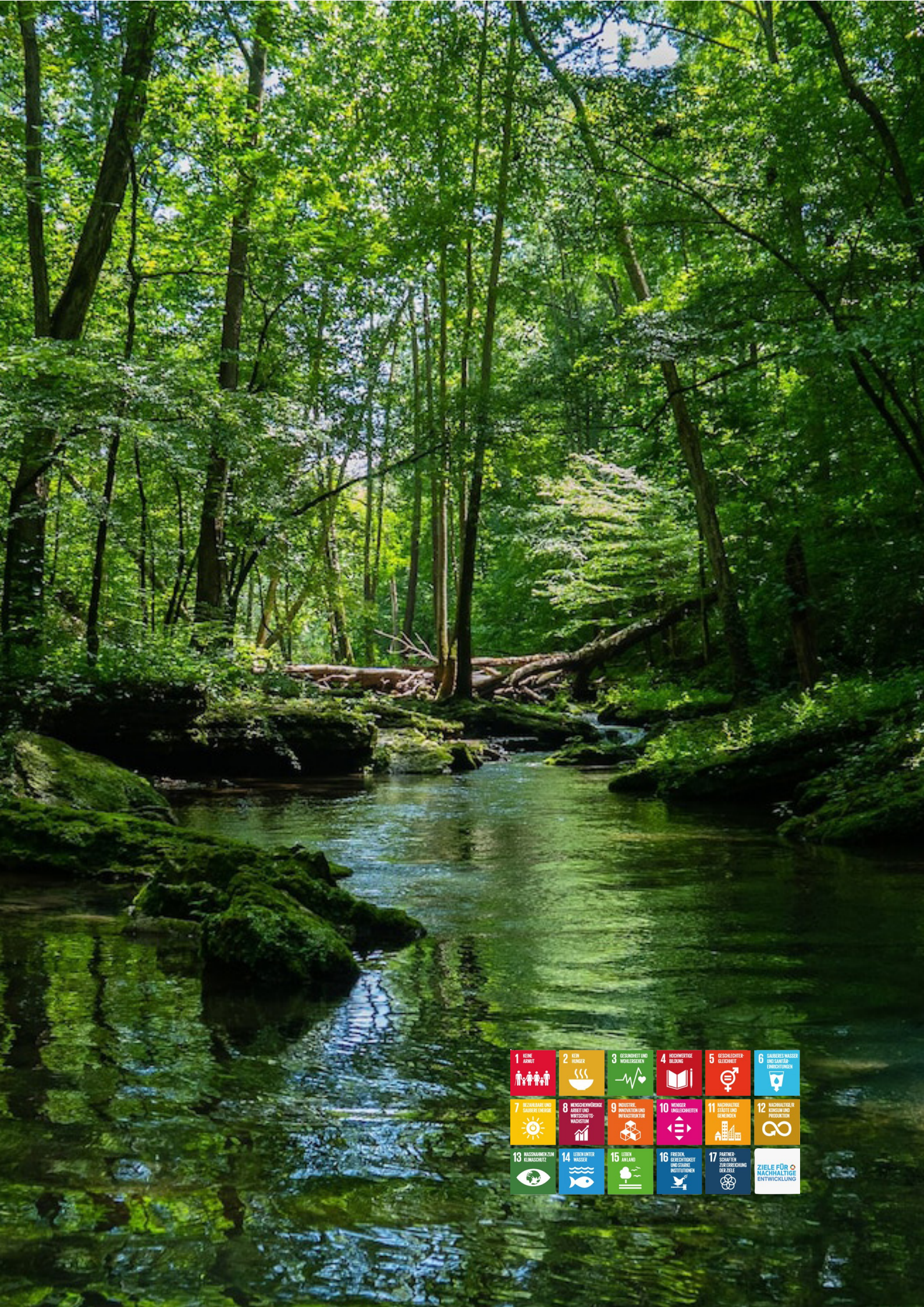


<b>A</b> ON/OFF	<b>1</b> 1-10V	<b>D</b> DALI	<b>IP20</b>	3000K 4000K	5 Jahre Garantie	RoHS	<b>CE</b>	W=white G=grey	UGR <18
--------------------	-------------------	------------------	-------------	----------------	---------------------	------	-----------	-------------------	------------

Leistung	CRI	UGR	Halbstreuwinkel	Farbtemperatur	Lichtstrom	(Ø*H) mm	white/grey	Steuerung	Produktnummer
6W/12W	80	<18	100°/95°	3000K	500lm/1200lm	350x82	W/G	A/1/D	LON-0350-12-X-3-CE-X
6W/12W	80	<18	100°/95°	4000K	500lm/1200lm	350x82	W/G	A/1/D	LON-0350-12-X-4-CE-X
9W/21W	80	<18	100°/95°	3000K	1000lm/2100lm	450x82	W/G	A/1/D	LON-0450-21-X-3-CE-X
9W/21W	80	<18	100°/95°	4000K	1000lm/2100lm	450x82	W/G	A/1/D	LON-0450-21-X-4-CE-X
14W/34W	80	<18	100°/95°	3000K	1750lm/3500lm	600x82	W/G	A/1/D	LON-0600-34-X-3-CE-X
14W/34W	80	<18	100°/95°	4000K	1750lm/3500lm	600x82	W/G	A/1/D	LON-0600-34-X-4-CE-X
24W/56W	80	<18	100°/95°	3000K	3400lm/5600lm	900x82	W/G	A/1/D	LON-0900-56-X-3-CE-X
24W/56W	80	<18	100°/95°	4000K	3400lm/5600lm	900x82	W/G	A/1/D	LON-0900-56-X-4-CE-X

Wählen Sie die Farbe der Leuchte mit W/G sowie die Dimmfunktion mit A = ON/OFF - 1 = 1-10V - D = DALI









**Unseren ESG REPORT 2024 finden Sie auf unserer Homepage**

**[www.illumessence.com](http://www.illumessence.com)**

**[www.aled.de](http://www.aled.de)**







ALED Deutschland GmbH  
Venusberg 6  
20459 Hamburg

---

T: +49 40 537 97 67 95  
T: +49 40 537 97 67 96

info@aled.de  
www.aled.de

---

Amtsgericht Hamburg, HRB 178707  
Geschäftsführer: Carsten Koch, Thomas Rahneberg

---

**Besuchen Sie uns jederzeit gern in unserem Showroom beim Hamburger Portugiesenviertel  
an der obigen Adresse.**

---

