



2024

Wir designen und produzieren filigrane und architektonische Leuchten für die Hotellerie, Büros und die Allgemeinheit. Wir kombinieren Design und höchste Lichtinnovation für das Wohlbefinden der Menschen sei es zu Hause, auf Reisen oder am Arbeitsplatz. Mit minimaler Formsprache und extrem flexiblen Lichtlösungen schaffen wir atmosphärische, individualisierte Lichtstimmungen auch für das anspruchsvollste Objekt.

We design and produce filigree and architectural lighting for hotels, offices and general public. We combine design and the highest level of lighting innovation for the well-being of people, be it at home, while travelling or at work. With minimal design language and extremely flexible lighting solutions, we create atmospheric, individualised lighting moods for even the most demanding object.



„Licht ist, was verbindet; Dunkelheit ist, was trennt“

Noel de Lafayette

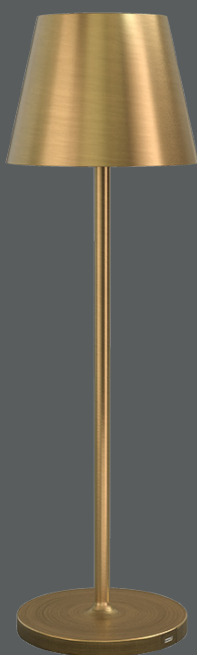
INHALTSVERZEICHNIS

9 - 21	TISCHLEUCHTEN
9 - 12	CALIDA Mini Induktion
13 - 15	CALIDA Mini Kontaktladung
16 - 19	CALIDA Nano
20 - 21	CALIDA Mini & Nano Zubehör
22 - 33	DOWNLIGHTS
25	EVO E / Sunfall / DALI / 24VDC
26	EVO D Sunfall
27	EVO S Full Spectrum
28	EVO Mini
29	EVO10 Nature
30	EVO 1 12V
31	EVO 12 GEN3
31	WALLED GEN2
32	EVO 3 GEN2
33	JUPITER
34 - 39	SPEZIALBELEUCHTUNG
36 - 37	SIRIUS GEN2 Premium
38	NEWARK
39	AUGUSTA GEN2

INHALTSVERZEICHNIS

40-59	INDUSTRIE
42	UTAH GEN3
43	PANAMA GEN2
43	JACKSON
44	CASCO IP23 & IP54
45	ALASKA
45	MONTANA GEN2 CCT
46-49	NOVA GEN2
50	ARENA
50-51	DETROIT
52-53	PISA
54-55	LED Band PREMIUM & ECO
56	BOSS Pro GEN3
57	VODA IP69K
58-59	BOSS PRO Square
60-65	DECKENLEUCHTEN
62-63	MANCHESTER
64	BRIDA
65	OSLO Connect SNS212
66-75	AKUSTIKLEUCHTEN
68-69	SILENT flat
70-75	SILENT fields
76-83	SICHERHEITSLEUCHTEN
79	MONTREAL / MARSEILLE
80-81	MONTREAL /MARSEILLE
82-83	CALGARY
84-87	MASCHINENLEUCHTEN
86	TARANTO Fixed
86	TARANTO Flex
87	TARANTO Round





CALIDA MINI





CALIDA MINI

INDUKTION



Die Tischleuchte Calida Mini Induktion ist das perfekte Beispiel für innovative Beleuchtung. Mit ihrer induktiven Ladefunktion über die mitgelieferte Ladestation ist sie nicht nur energieeffizient, sondern auch äußerst bequem in der Nutzung. Einfach auf die Ladestation stellen, und schon wird die Leuchte kabellos aufgeladen. Keine mühsame Suche nach Steckdosen oder das Entflechten von Kabeln. Die Calida Mini Induktion bietet nicht nur gemütliches und hochwertiges Licht, sondern auch modernen Komfort. Und die kurze Ladezeit von 3 Stunden auf 100% des Akkus sorgt für 9 Stunden Betriebszeit bei 100% Helligkeit, so dass Sie schnell wieder das strahlende Licht dieser Leuchte genießen können. Ein praktisches und stilvolles Accessoire für jeden Raum und durch den IP-Schutz 54 selbstverständlich auch für den Außenbereich.



ACHTUNG: Ladestation ist im Lieferumfang enthalten. Eine 8-fach Ladestation gibt es aktuell nur für die Ausführung CALIDA MINI Kontaktladung auf Seite 19

CRI-97	Touch-dimmer	IP54	2700K	CE	5 Jahre Garantie	RoHS
--------	--------------	------	-------	----	------------------	------

Leistung	CRI	Eingangsspannung	Kelvin	Lichtstrom	(H*B) mm	Leuchtenfarbe	Dimmung	Produktnummer
2.2W	97	3.7VDC	2700K	190lm	390x120	Corten	Touchdimmer	121024
2.2W	97	3.7VDC	2700K	190lm	390x120	Schwarz	Touchdimmer	121027
2.2W	97	3.7VDC	2700K	190lm	390x120	Messing	Touchdimmer	121026
2.2W	97	3.7VDC	2700K	190lm	390x120	Weiß	Touchdimmer	121028
2.2W	97	3.7VDC	2700K	190lm	390x120	Grün	Touchdimmer	121025

Die Leuchte wird durch das Platzieren auf der mitgelieferten induktiven Ladestation geladen.







CALIDA MINI

KONTAKTLADUNG



CALIDA MINI

KONTAKTLADUNG



Die Tischleuchte Calida Mini Kontaktladung verkörpert beispielhaft innovative Beleuchtung. Durch ihre kabellose Ladefunktion zeichnet sie sich nicht nur durch Energieeffizienz aus, sondern bietet auch höchsten Komfort in der Anwendung. Einfach auf die Ladestation stellen, und schon erfolgt die kabellose Aufladung der Leuchte – kein umständliches Suchen nach Steckdosen oder Entwirren von Kabeln mehr. Neben der Bereitstellung von gemütlichem und hochwertigem Licht überzeugt die Calida Mini Kontaktladung ebenso durch zeitgemäßen Komfort. Die kurze Ladezeit von lediglich 3 Stunden für eine 100%ige Akkukapazität ermöglicht beeindruckende 15 Stunden Betriebszeit bei maximaler Helligkeit, sodass Sie rasch wieder das strahlende Licht dieser Leuchte genießen können. Ein praktisches und stilvolles Accessoire für jeden Raum, das dank des IP-Schutzgrads 54 auch problemlos im Außenbereich eingesetzt werden kann.



ACHTUNG: Ladestation nicht im Lieferumfang enthalten. Es kann gewählt werden zwischen einer Einzel-Ladestation oder einer 8-fach Ladestation, geeignet für große Haushalte oder Gastronomie und Hotellerie. Ladestationen finden Sie auf der Seite 20 und 21.

CRI<97	Touch-dimmer	IP54	2700K	CE	5 Jahre Garantie	RoHS
--------	--------------	------	-------	----	------------------	------

Leistung	CRI	Eingangsspannung	Kelvin	Lichtstrom	(H*B) mm	Leuchtenfarbe	Dimmung	Produktnummer
2.2W	97	3.7VDC	2700K	190lm	390x120	Schwarz	Touchdimmer	121172
2.2W	97	3.7VDC	2700K	190lm	390x120	Messing	Touchdimmer	121173

Die Leuchte wird auf einer separat zu bestellenden Kontakt-Ladestation geladen.







CALIDA NANO



Abbildung; CALIDA NANO mit Ladestation

CALIDA NANO

KONTAKTLADUNG

Die Calida Nano, die kleine Schwester der beliebten Calida Mini, ist eine kompakte Akku-Tischleuchte, die mit ihrem charmanten Design und ihrer praktischen Funktionalität begeistert. Trotz ihrer geringen Größe bietet sie eine atmosphärische Beleuchtung und passt mühelos auf jeden Tisch oder jede Oberfläche. Dank des integrierten Akkus ist die Calida Nano flexibel und mobil – Sie können sie ganz einfach dorthin mitnehmen, wo Sie gerade Licht benötigen, ohne auf lästige Kabel angewiesen zu sein. Mit ihrem schnellen Ladevorgang sind Sie in kürzester Zeit bereit für stundenlanges, atmosphärisches Licht. Die Calida Nano ist die ideale Lösung, um jedem Raum einen Hauch von Eleganz und Helligkeit zu verleihen. Ein praktisches und stilvolles Accessoire für jeden Raum und durch den IP-Schutz 54 selbstverständlich auch für den Außenbereich. Die CALIDA NANO hat 3 Dimmstufen welche sich durch einen Druck auf die obige Schaltfläche verändern lassen, bei einem langanhaltenden Druck ändert sich die Lichtfarbe von 2700K auf 2200K Kerzenlicht.



ACHTUNG: Ladestation nicht im Lieferumfang enthalten. Es kann gewählt werden zwischen einer Einzel-Ladestation oder einer 8-fach Ladestation, geeignet für große Haushalte oder Gastronomie und Hotellerie. Ladestationen finden Sie auf den folgenden Seiten.

CRI-90	Touch-dimmer	IP54	2700K	CE	5 Jahre Garantie	RoHS
--------	--------------	------	-------	----	------------------	------

Leistung	CRI	Eingangsspannung	Kelvin	Lichtstrom	(H*B) mm	Leuchtenfarbe	Dimmung	Produktnummer
0.8W	90	3.7VDC	2700K	190lm	390x120	Corten	3-Stufen Dimmer	121024
0.8W	90	3.7VDC	2700K	190lm	390x120	Schwarz	3-Stufen Dimmer	121027
0.8W	90	3.7VDC	2700K	190lm	390x120	Messing	3-Stufen Dimmer	121026
0.8W	90	3.7VDC	2700K	190lm	390x120	Weiß	3-Stufen Dimmer	121028
0.8W	90	3.7VDC	2700K	190lm	390x120	Grün	3-Stufen Dimmer	121025

Die Leuchte wird durch das platzieren auf einer separat zu bestellenden Kontakt-Ladestation geladen.





CALIDA ZUBEHÖR

CALIDA NANO & MINI



Produktbezeichnung	Für Leuchten	Produktnummer
Mehrfach-Ladestation 8-fach	CALIDA Nano / CALIDA Mini	121001
Metallstäbe für Mehrfach-Ladestation	CALIDA Nano / CALIDA Mini	121171

Die 8-fach Ladestation für die Leuchten Calida Mini und Calida Nano ist die ultimative Lösung für diejenigen, die ihre Beleuchtung effizient und platzsparend verwalten möchten. Diese Ladestation ermöglicht es Ihnen, bis zu acht Calida Mini oder Calida Nano Leuchten gleichzeitig aufzuladen und zu organisieren.

Mit einem schlanken und platzsparenden Design passt diese Stapelladestation perfekt in jeden Raum, sei es im Büro, zu Hause oder in gewerblichen Umgebungen. Sie können problemlos mehrere Ladestationen stapeln, um noch mehr Leuchten zu verwalten, ohne wertvollen Raum zu beanspruchen.

Sie können sich darauf verlassen, dass Ihre Calida Mini und Calida Nano immer einsatzbereit sind, wenn Sie sie benötigen.

Mit dieser 8-fach Ladestation für Calida Mini und Calida Nano können Sie die Ladevorgänge Ihrer Beleuchtung optimieren und gleichzeitig den Platzbedarf minimieren. Es ist die perfekte Lösung für alle, die auf eine reibungslose Beleuchtungsverwaltung setzen.



Produktbezeichnung	Für Leuchten	Produktnummer
Einzel-Ladestation	CALIDA Nano / CALIDA Mini	121047



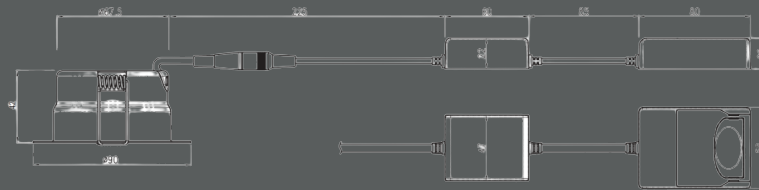


DOWNLIGHTS

Entdecken Sie unsere EVO Downlight-Serie, die höchste Lichtqualität mit einem beeindruckenden CRI-Wert von über 97 bietet. Mit ihrer außergewöhnlichen Farbbrillanz schafft diese Serie eine warme und einladende Atmosphäre, die jeden Raum, sei es in einem Privathaushalt oder einem Hotel, in ein elegantes und einladendes Ambiente verwandelt.

Wir sind so von der Qualität unserer Produkte überzeugt, dass wir Ihnen stolz eine 5-jährige Garantie auf alle EVO Downlights bieten. Und wenn es um die Beständigkeit gegen Korrosion geht, können Sie sich auf unsere 10-jährige Garantie verlassen. Wir setzen auf Langlebigkeit und Qualität, damit Sie sich in jedem Raum Ihres Lebensraums wohlfühlen können.

Entscheiden Sie sich für EVO und erleben Sie die Kombination aus erheblicher Lichtleistung, ausgezeichneter Farbwiedergabe und der Gewissheit, dass Ihre Beleuchtung für die kommenden Jahre makellos und verlässlich sein wird.

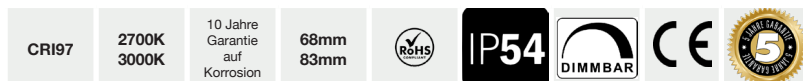


EVO SERIE

- » 5 Jahre Garantie
- » 10 Jahre Garantie auf Korrosion
- » CRI<97 und höher
- » Easy-Installation
- » IP54
- » Dimmbar

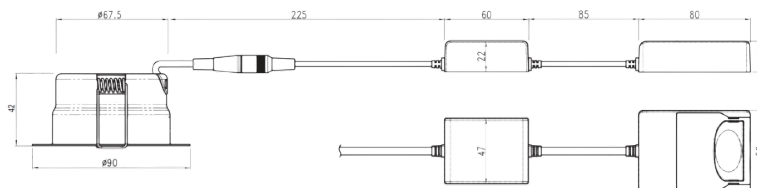
EVO E DALI | SUNFALL | 24VDC

Downlight Deckeneinbau



Produkt	Leistung	CRI	Kippbar	Halbstreu- winkel	Farb- temperatur	Einbautiefe	Lichtstrom	Ausschnitt	Farbe	Dimmbar	Artikel- nummer
EVO E	6W	97	0-30°	45°	2700K	40mm	520lm	68-83mm	Weiß	Ja	121056
EVO E	6W	97	0-30°	45°	3000K	40mm	540lm	68-83mm	Weiß	Ja	121058
EVO E	6W	97	0-30°	45°	4000K	40mm	560lm	68-83mm	Weiß	Ja	121196
EVO E	6W	97	0-30°	45°	2700K	40mm	540lm	68-83mm	Schwarz	Ja	121055
EVO E	6W	97	0-30°	45°	3000K	40mm	540lm	68-83mm	Schwarz	Ja	121057
EVO DALI/PUSH	6W	97	0-30°	45°	3000K	40mm	540lm	68-83mm	Weiß	DALI	121198
EVO E Sunfall	6W	95	0-30°	45°	3000K-2500K	40mm	480lm	68-83mm	Weiß	Ja	121068
EVO E Sunfall	6W	97	0-30°	45°	3000K-2500K	40mm	480lm	68-83mm	Schwarz	Ja	121141
EVO E 24VDC	6W	97	0°-30°	45°	3000K	40mm	400lm	68-83mm	Weiß	Ja	121152

Alle Leuchten werden inklusive dimmbaren LED-Treiber geliefert. Phasendimmung



EVO D | SUNFALL

Downlight Deckeneinbau



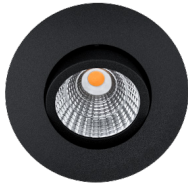
Produkt	Leistung	CRI	Kippbar	Halbstreu- winkel	Farb- temperatur	Einbautiefe	Lichtstrom	Ausschnitt	Farbe	Dimmbar	Artikel- nummer
EVO D	7W	98	Nein	60°	3000K	49mm	650lm	83mm	Messing	Ja	121197
EVO D	7W	98	Nein	60°	2700K	49mm	630lm	83mm	Weiß	Ja	121050
EVO D	7W	98	Nein	60°	3000K	49mm	650lm	83mm	Weiß	Ja	121051
EVO D	7W	98	Nein	60°	2700K	49mm	630lm	83mm	Schwarz	Ja	121049
EVO D	7W	98	Nein	60°	3000K	49mm	650lm	83mm	Schwarz	Ja	121052
EVO D Sunfall	7W	95	Nein	60°	3000K-2500K	49mm	560lm	83mm	Weiß	Ja	121054
EVO D Sunfall	7W	95	Nein	60°	3000K-2500K	49mm	560lm	83mm	Schwarz	Ja	121053

Alle Leuchten werden inklusive dimmbaren LED-Treiber geliefert. Phasendimmung



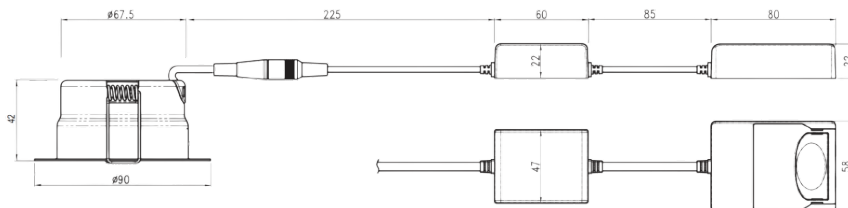
EVO S - FULL SPECTRUM

Downlight Deckeneinbau



Produkt	Leistung	CRI	Kippbar	Halbstreu- winkel	Farb- temperatur	Einbautiefe	Lichtstrom	Ausschnitt	Farbe	Dimmbar	Artikel- nummer
EVO S	6W	97	0-30°	45°	2700K	40mm	550lm	68-83mm	Weiß	Ja	121071
EVO S	6W	97	0-30°	45°	3000K	40mm	550lm	68-83mm	Weiß	Ja	121072
EVO S	6W	97	0-30°	45°	2700K	40mm	550lm	68-83mm	Schwarz	Ja	121073
EVO S	6W	97	0-30°	45°	3000K	40mm	550lm	68-83mm	Schwarz	Ja	121074
EVO S	6W	97	0-30°	45°	2700K	40mm	550lm	68-83mm	Alu gebürstet	Ja	121142

Alle Leuchten werden inklusive dimmbaren LED-Treiber geliefert. Phasendimmung



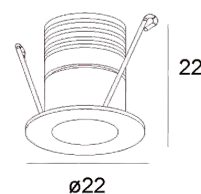
EVO MINI

Downlight Deckeneinbau



Produkt	Leistung	CRI	Spannung	Halbstreu- winkel	Farb- temperatur	Einbautiefe	Lichtstrom	Ausschnitt	Farbe	Dimmbar	Artikel- nummer
EVO Mini	2W	85	DC 700mA max. 3V	45°	3000K	22mm	150lm	16mm	Weiß	Ja	121206
EVO Mini	2W	85	DC 700mA max. 3V	45°	3000K	22mm	150lm	16mm	Schwarz	Ja	121207
EVO Mini	2W	85	DC 700mA max. 3V	45°	3000K	22mm	150lm	16mm	Bronze	Ja	121208

LED-Treiber nicht im Lieferumfang enthalten.



Exklusives Downlight im Kleinformat mit eingebauter Reflektortechnik für ein blendfreies und dezentes Erscheinungsbild mit hoher Lichtqualität. Erhältlich in Weiß, Schwarz oder Messing. Dimmbar mit dimmbarem Treiber (Push DIM / DALI).

HINWEIS: EVO MINI muss über eine serielle Verbindung von 3 bis 16 Lichtquellen installiert werden. Treiber kann mit DALI / Push, on/off oder Casambi geliefert werden

Der Treiber ist nicht im Lieferumfang enthalten.



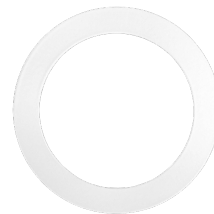
EVO 10 NATURE

Downlight Deckeneinbau

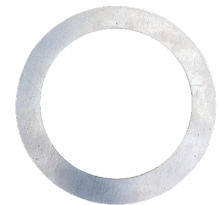


Produkt	Leistung	CRI	Kippbar	IP Schutz	Farbtemperatur	Einbautiefe	Spannung	Ausschnitt	Farbe	Dimmbar	Artikelnummer
EVO 10	max. 7W	--	0-30°	IP21	--	68mm	230V	76mm	Alu gebürstet	--	121199
EVO 10	max. 7W	--	0-30°	IP21	--	68mm	230V	76mm	Weiß	--	121200
EVO 10	max. 7W	--	0-30°	IP44	--	68mm	230V	76mm	Weiß	--	121201
EVO 10	max. 7W	--	0-30°	IP44	--	68mm	230V	76mm	Schwarz	--	121202
EVO10 eckig	max. 7W	--	0-30°	IP44	--	68mm	230V	76mm	Schwarz	--	121203
Erweiterungsring	--	--	--	--	--	--	--	Ø77-125mm	Weiß	--	121204
Erweiterungsring	--	--	--	--	--	--	--	Ø77-125mm	Edelstahl	--	121205

Leuchtmittel ist nicht im Lieferumfang enthalten.



EVO10
Erweiterungsring
Weiß



EVO10
Erweiterungsring
Edelstahl

Unsere Verpackung für den EVO10 Nature besteht aus wiederverwertbarem Papier - völlig frei von Plastik und anderen umweltschädlichen Materialien.

Außerdem haben wir 57 % der Verpackung entfernt, so dass weniger Restmüll anfällt und Sie sich den Weg zum Recyclinghof sparen können.

EVO10 Nature wird in wiederverwertbaren Pappkartons zu 20 Stück geliefert, die einzeln in nachhaltigen Filztaschen verpackt sind.



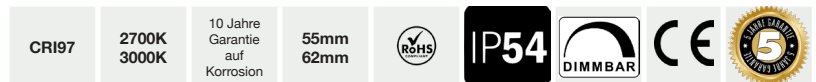
EVO10
mit Erweiterungsring
Weiß

EVO10-Vergrößerungsring für Lochgrößen Ø77-125mm, der verwendet werden kann, wenn unser EVO10 nicht in vorhandene Löcher passt. Der Ring ist aus säurefestem lackiertem Edelstahl gefertigt, so dass er auch im Außenbereich verwendet werden kann.



EVO1 - 12V

Downlight Deckeneinbau



Produkt	Leistung	CRI	IP-Schutz	Halbstreu- winkel	Farb- temperatur	Einbautiefe/ Aufbauhöhe	Lichtstrom	Ausschnitt	Farbe	Dimm- bar	Artikel- nummer
EVO1 12V	2.8W	97	IP54	60°	2700K	10,7mm	260lm	55-62mm	Weiß	Ja	121078
EVO1 12V	2.8W	97	IP54	60°	3000K	10,7mm	260lm	55-62mm	Weiß	Ja	121081
EVO1 12V	2.8W	97	IP54	60°	2700K	10,7mm	260lm	55-62mm	Schwarz	Ja	121077
EVO1 12V	2.8W	97	IP54	60°	3000K	10,7mm	260lm	55-62mm	Schwarz	Ja	121080
EVO1 12V	2.8W	97	IP54	60°	2700K	10,7mm	260lm	55-62mm	Alu gebürstet	Ja	121076
EVO1 12V	2.8W	97	IP54	60°	3000K	10,7mm	260lm	55-62mm	Alu gebürstet	Ja	121079
Aufbauring weiß	--	--	--	--	--	10,7mm	--	--	Weiß	--	121084
Aufbauring schwarz	--	--	--	--	--	10,7mm	--	--	Schwarz	--	121083
Aufbauring Alu gebürstet	--	--	--	--	--	10,7mm	--	--	Alu gebürstet	--	121082

LED-Treiber nicht im Lieferumfang enthalten.



EVO1-12V Rückseite Alu gebürstet



EVO1-12V mit Aufbauring Weiß

Kleiner kompakter Einbaustrahler mit einer Einbautiefe von nur 10,7 mm. Der Strahler wird mit einem 2 Meter langen Kabel geliefert und kann dank der Wago-Klemmen auf der Rückseite leicht an die bestehende Verkabelung angeschlossen werden.

Der Treiber ist nicht im Lieferumfang enthalten.



EVO 12 GEN3

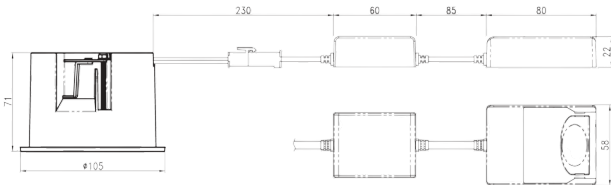
Downlight Deckeneinbau



CRI97	2700K 3000K	10 Jahre Garantie auf Korrosion	93mm	RoHS	IP54	DIMMBAR	CE	5
-------	----------------	--	------	------	------	---------	----	---

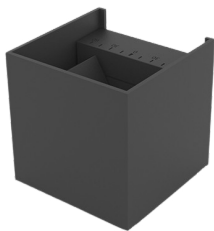
Produkt	Leistung	CRI	Kippbar	IP Schutz	Halbstreu- winkel	Farb- temperatur	Einbautiefe	Lichtstrom	Ausschnitt	Farbe	Dimmbar	Artikel- nummer
EVO12	7W	97	0°-45°	IP54	60°	3000K	71mm	680lm	93-97mm	Weiß	Ja	121088

Alle Leuchten werden inklusive dimmbaren LED-Treiber geliefert. Phasendimmung



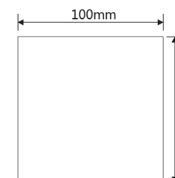
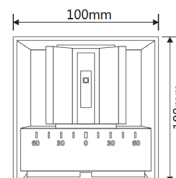
WALLED GEN2

Wandleuchte



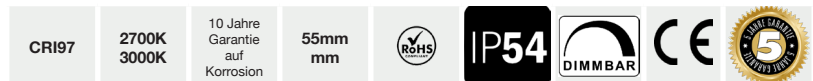
CRI90	3000K	10 Jahre Garantie auf Korrosion	100mm	RoHS	IP65	DIMMBAR	CE	5
-------	-------	--	-------	------	------	---------	----	---

Produkt	Leistung	CRI	Kippbar	IP Schutz	Halbstreuwinkel	Farbtemperatur	Aufbauhöhe	Lichtstrom	Farbe	Dimmbar	Artikel- nummer
WALLED	2x2W	90	--	IP65	0°-240°	3000K	100mm	400lm	Anthrazit	Ja	121143



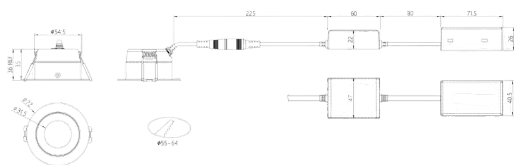
EVO3 GEN2

Downlight Deckeneinbau



Produkt	Leistung	CRI	IP-Schutz	Halbstreu- winkel	Farb- temperatur	Einbautiefe	Lichtstrom	Ausschnitt	Farbe	Dimm- bar	Artikel- nummer
EVO3 GEN2	4.5W	97	IP54	38°	2700K	35mm	420lm	55-64mm	Weiß	Ja	121090
EVO3 GEN2	4.5W	97	IP54	38°	3000K	35mm	450lm	55-64mm	Weiß	Ja	121091
EVO3 GEN2	4.5W	97	IP54	38°	2700K	35mm	420lm	55-64mm	Schwarz	Ja	121147
EVO3 GEN2	4.5W	97	IP54	38°	3000K	35mm	450lm	55-64mm	Schwarz	Ja	121148

Alle Leuchten werden inklusive dimmbaren LED-Treiber geliefert. Phasendimmung



EVO3 Gen2 ist der Nachfolger des bisherigen EVO3, aber in allen Parametern verbessert. Das kleine kompakte Downlight mit einer Höhe von nur 35mm und einem Ausschnittmaß von 55mm - 64mm eignet sich für Orte, an denen man einen Strahler haben möchte, der nicht auffällt.

Der EVO3 Gen2 ist aufgrund seines geringen Durchmessers auch für den Einbau in rustikale Decken/Profilplatten geeignet.



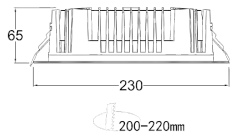
JUPITER

Downlight Deckeneinbau

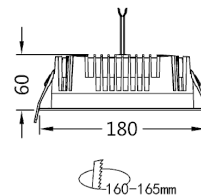


Produkt	Leistung	CRI	IP Schutz	Halbstreu- winkel	Farb- temperatur	Elnbautiefe	Lichtstrom	Ausschnitt	Farbe	Dimmbar	Artikel- nummer
Jupiter 6"	10W/15W/20W	80	IP20	90°	3000K/4000K	60mm	125lm/W +-5%	160- 165mm	Weiß	Ja	121093
Jupiter 8"	15W/20W/30W	80	IP20	90°	3000K/4000K	60mm	125m/W +-5%	200- 220mm	Weiß	Ja	121094
Erweiterungsring 6"	--	--	--	--	--	--	--	185- 210mm	Weiß	--	121096
Erweiterungsring 8"	--	--	--	--	--	--	--	240- 275mm	Weiß	--	121097

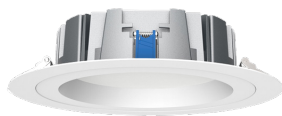
Alle Leuchten werden inklusive dimmbaren LED-Treiber geliefert. Phasendimmung



JUPITER 8" Zeichnung



JUPITER 6" Zeichnung



JUPITER mit Erweiterungsring

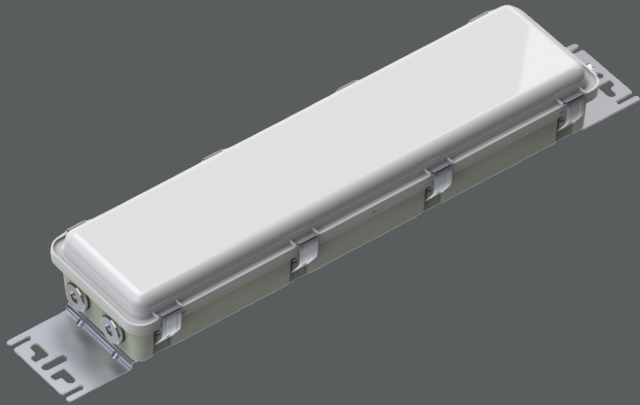


Erweiterungsring für JUPITER



BLOHM+VOSS DOCK ELBE 17

AMADEA
HAMBURG

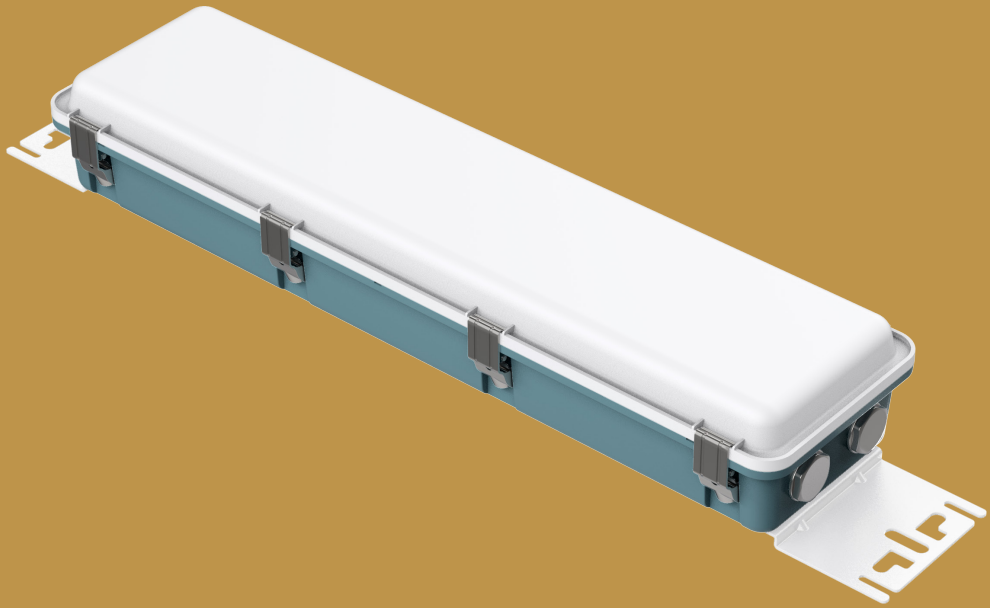


SPEZIAL-BELEUCHTUNG

Die Spezialbeleuchtung von ALED ist maßgeschneidert für die anspruchsvollsten Umgebungen und speziellen Anforderungen.

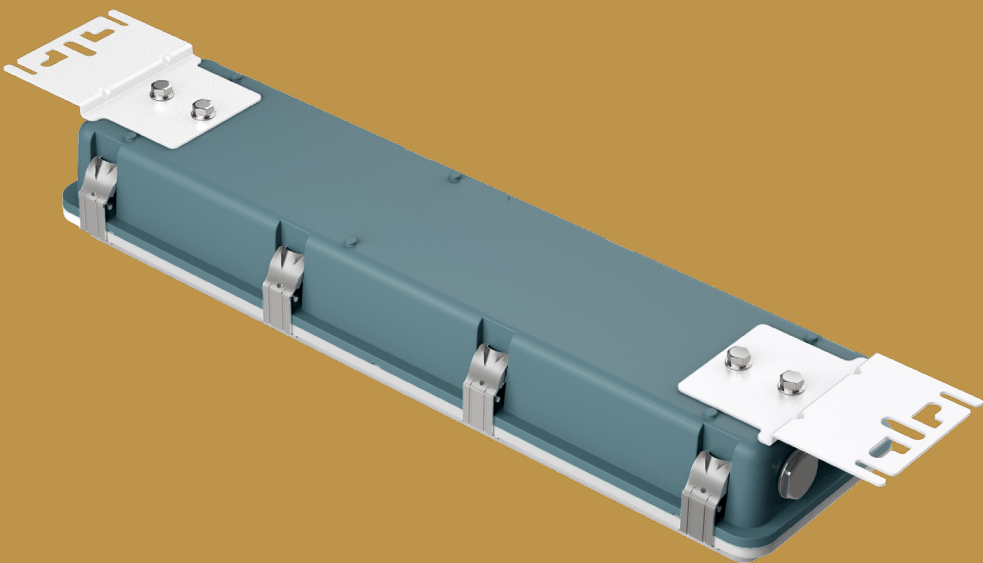
Mit einem Fokus auf maritime Bereiche, raue Umgebungsbedingungen und besonders geschützte Areale hat ALED eine Beleuchtungslösung entwickelt, die höchste Leistung und Zuverlässigkeit in den herausforderndsten Situationen bietet.

Erfahren Sie mehr über unsere innovativen Beleuchtungstechnologien, und wie sie in diesen speziellen Umgebungen einen entscheidenden Unterschied macht.



SIRIUS GEN2

PREMIUM



SIRIUS GEN2

Marine Spezialleuchte



Produkt	Leistung	Spannung	CRI	IP Schutz	Halbstreuwinkel	Farbtemperatur	Maße	Lichtstrom	Material	Artikelnummer
SIRIUS GEN2 EU STD	26W	230V	80	IP67	120°	4000K	744x166x-103mm	3600lm	Edelstahl/Fiberglas/Polyc.	121210
SIRIUS GEN2 EU 24V	26W	24V/48VAC	80	IP67	120°	4000K	744x166x-103mm	3600lm	Edelstahl/Fiberglas/Polyc.	121211
SIRIUS GEN2 UL STD	26W	48VDC	80	IP67	120°	4000K	744x166x-103mm	3600lm	Edelstahl/Fiberglas/Polyc.	121132
SIRIUS GEN2 LED Ersatzmodul	--	--	--	--	--	--	--	--	Polycarbonat	121209
SIRIUS GEN2 Abdeckung blau	--	--	--	--	--	--	--	--	Polycarbonat	121212
SIRIUS GEN2 Abdeckung rot	--	--	--	--	--	--	--	--	Polycarbonat	121213
SIRIUS GEN2 Metall-Ersatzclips	--	--	--	--	--	--	--	--	Edelstahl	121214
SIRIUS GEN2 Schraubenhalter	--	--	--	--	--	--	--	--	Kunststoff	121215

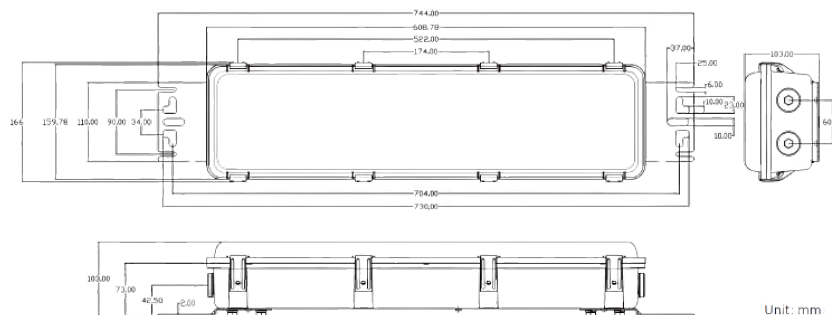
Sirius G2 ist eine robuste Marineleuchte von höchster Qualität. Sie eignet sich für maritime Umgebungen wie Häfen, Schiffe, Plattformen, etc. Sirius G2 ist durchgehend verdrahtet mit 5x2,5m² und aus verstärktem UV-beständigem Fiberglas mit einer Polycarbonat-Front.

Sirius G2 ist in einer 600mm-Version erhältlich (1200mm-Version in Vorbereitung). Die Leuchte ist mit einer speziell entwickelten, vielseitigen Halterung aus säurefestem AISI316 ausgestattet.

Sirius G2 wird mit 4 geschlossenen Kabeleinführungen geliefert, 2 an jedem Ende, und kann mit Schraubverbindungen aus Kunststoff, vernickeltem Messing oder Edelstahl ausgestattet werden.

Sirius G2 ist so konzipiert, dass DVL GL- und UL-zugelassene EMV-Verschraubungen, z.B. von BlueGlobe, verwendet werden können.

Selbstverständlich kann Sirius G2 „vor Ort“ gewartet werden, wobei sowohl Treiber als auch LED schnell und einfach ausgetauscht werden können.



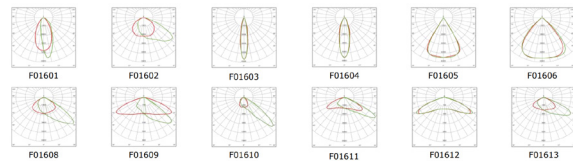


Produkt	Leistung	Spannung	CRI	IP Schutz	Halbstreu- winkel	Farb- temperatur	Maße	Lichtstrom	Material	Artikel- nummer
NEWARK	150W	100- 305VAC	80	IP66	F01602	4000K	567x473x174mm	22500lm	Aluminiumdruckguss	121217
NEWARK	150W	100- 305VAC	80	IP66	F01602	5000K	567x473x174mm	22500lm	Aluminiumdruckguss	121218

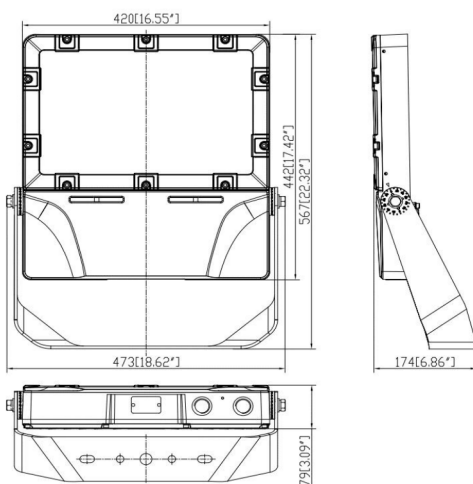
Newark ist eine zertifizierte LED-Flutlichtleuchte für explosionsgefährdete Bereiche, die mit einem „eisernen“ Gesicht ausgestattet ist und durch ihre hervorragenden photoelektrischen Parameter eine ideale Lösung für eine Vielzahl von rauen und gefährlichen Anwendungen darstellt.

Anwendungsbereiche:

- * Kraftwerke
- * Schwerindustriellager
- * Abwasserreinigung in Papierfabriken
- * Werke Ladedocks
- * Schiffswerften
- * Anlage zur chemischen Verarbeitung



F01602 ist der Standard-Halbstreuwinkel. Alle anderen sind Bestellware.



- Doppelte Kabeleinführungen zur einfachen Montage vorhanden.
- Kupferarme Aluminiumlegierung und spezielle Pulverbeschichtung, sowie feuerverzinkte Edelstahl-Komponenten.
- Die LED-Chips sind von der Treiberbox getrennt, was eine gute Wärmeableitung und eine längere Lebensdauer gewährleistet.
- Das Gehäuse hat ein spezielles Design, das die Ansammlung von Wasser verhindert.
- Die Abdeckung der Treiberbox ist so konzipiert, dass sie nicht verrutscht.
- Hervorragende Abdichtung mit spezieller Struktur und Materialien.
- Einfache Verdrahtung mit selbstverriegelnden Federklemmen.
- Eingebauter 10kV Überspannungsschutz.
- Doppelte Schutzart IP66 & IK08.
- Maximaler Betriebstemperaturbereich: -40°C bis 65°C.
- Visier und Drahtschutz optional.



AUGUSTA GEN2

Flutlichtstrahler



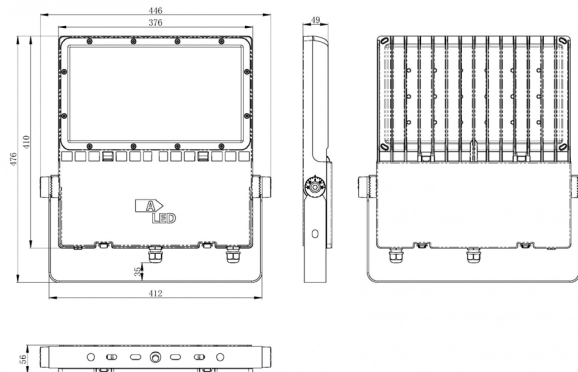
Produkt	Leistung	Spannung	CRI	IP Schutz	Halbstrreu- winkel	Farb- temperatur	Maße	Lichtstrom	Material	Artikel- nummer
AUGUSTA GEN2	150W	100-305VAC	80	IP66	60°x120°	4000K	476x446x56mm	19500lm	Aluminiumdruckguss	121013
AUGUSTA GEN2	240W	100-305VAC	80	IP66	60°x120°	4000K	476x446x56mm	31200lm	Aluminiumdruckguss	121014
AUGUSTA GEN2	300W	100-305VAC	80	IP66	60°x120°	4000K	476x446x56mm	39000lm	Aluminiumdruckguss	121015
AUGUSTA MARINE	150W	24V	80	IP66	60°x120°	4000K	476x446x56mm	19500lm	Aluminiumdruckguss	121216

A LED Augusta GEN2 ist ein leistungsstarker Fluter für den Außen- und Innenbereich mit asymmetrischer Lichtverteilung. Er eignet sich für die professionelle Beleuchtung von großen Flächen wie Sportanlagen, Hafengebieten, Schiffen, Containerbereichen usw.

Augusta ist aus Aluminiumdruckguss gefertigt und mit Akzonobel Marine lackiert, einer der widerstandsfähigsten Lackierungen auf dem Markt, die einen minimalen Wartungsaufwand und einen sehr hohen Korrosionsschutz gewährleistet. Augusta GEN2 ist außerdem mit der neuesten Optik ausgestattet, die ein schönes gleichmäßiges Licht mit sehr geringer Blendung gewährleistet.

Augusta verfügt über Silikondichtungen, Schrauben aus säurefestem A4 und Montagebügel aus rostfreiem Stahl AISI316. Sie kann mit bis zu 5 x 2,5 m2 Kabel angeschlossen werden.

Der Treiber ist ein Standard-DALI von Meanwell's Top-Serie ELG (300W SOSEN) und die Dioden sind von American Lumileds.







INDUSTRIE

Die Spezialbeleuchtung von ALED ist maßgeschneidert für die anspruchsvollsten industriellen Umgebungen und speziellen Anforderungen.

Mit einem Fokus auf hohe Lichtqualität und gute Lichtverteilung und somit ein angenehmes und vor allem sicheres Arbeitsumfeld. ALED hat Beleuchtungslösungen entwickelt, die höchste Leistung und Zuverlässigkeit in den herausforderndsten Situationen bieten.

Erfahren Sie mehr über unsere innovativen Beleuchtungstechnologien und wie sie in diesen speziellen Umgebungen einen entscheidenden Unterschied macht.

UTAH GEN2

Industrieleuchte



Produkt	Leistung	UGR	CRI	IP Schutz	Halbstreu- winkel	Farb- temperatur	Maße	Lichtstrom	Dimmbar	Material	Artikel- nummer
UTAH GEN2	80W	<19	80	IP54	80°	4000K	643x333x85mm	14200lm	DALI2	Aluminium	121219
UTAH GEN2	150W	<19	80	IP54	80°	4000K	953x333x85mm	26700lm	DALI2	Aluminium	121220
UTAH GEN2	240W	<19	80	IP54	80°	4000K	953x333x85mm	42700lm	DALI2	Aluminium	121221
UTAH GEN2	320W	<19	80	IP54	80°	4000K	953x333x85mm	56900lm	DALI2	Aluminium	121222
UTAH GEN2	320W	<19	80	IP54	80°	4000K	1263x333x- 85mm	56900lm	DALI2	Aluminium	121223
UTAH GEN2	400W	<19	80	IP54	80°	4000K	1263x333x- 85mm	71200lm	DALI2	Aluminium	121224
MONTAGEWINKEL	--	--	--	--	--	--	--	--	--	--	121225
KETTENABHÄN- GUNG	--	--	--	--	--	--	--	--	--	--	121226
KARABINERHAKEN	--	--	--	--	--	--	--	--	--	--	121227

UTAH GEN2 ist die perfekte Leuchte, ob als Industrie- oder Sporthallenleuchte. Unsere neue UTAH GEN2 bietet ein angenehmes Licht und ist mit bis zu 178 Lumen/W hocheffizient. Die Größe der Leuchte folgt der Wattzahl, so dass, egal ob 80W- oder 400W-Leuchten installiert werden, der UGR-Pegel niedrig und das Arbeitsklima erstklassig ist.

ALED hat diese HQ-Leuchte in absoluter Spitzenqualität entworfen und entwickelt, mit einer langen Lebensdauer und der Möglichkeit einer schnellen und einfachen Wartung. Die Leuchte wird standardmäßig mit DALI geliefert, kann aber für größere Projekte angepasst werden - kontaktieren Sie ALED für weitere Informationen.

UTAH GEN2 kann mit einer flexiblen, verstellbaren Halterung, mit Terasaki-Halterung oder in einem Seilsystem Kettensystem montiert werden.



KETTENABHÄNGUNG



MONTAGEWINKEL



PANAMA GEN2

Industrieleuchte



Produkt	Leistung	Spannung	CRI	IP Schutz	Halbstreu- winkel	Farb- temperatur	Maße	Lichtstrom	Material	Artikel- nummer
PANAMA GEN2	40/50/55/60W	220-240V	80	IP65	120°	4000K	1510x84x63mm	7200lm	Aluminium/Polycarbonat	121130

PANAMA GEN2 ist eine neue und vielseitige Industrieleuchte mit Dip-Schalter für die Leistungseinstellung zwischen 20W, 30W, 40W und 60W.

Die Leuchte besteht aus robustem, eloxiertem Aluminium und Polycarbonat auf der Vorderseite. Die Leuchte ist durchgangsverdrahtet mit 5 x 2,5 mm² Leitung und 5 Klemmanschlüssen.

JACKSON

Industrieleuchte



Produkt	Leistung	Spannung	CRI	IP Schutz	Halbstreu- winkel	Farb- temperatur	Maße	Lichtstrom	Material	Artikel- nummer
JACKSON	30/38/45/53/60W	220-240V	80	IP65	120°	3000/4000/5000K	1500x102x- 54mm	9600lm max.	Polycarbonat	121234
JACKSON	30/38/45/53/60W	220-240V	80	IP65	120°	3000/4000/5000K	1500x102x- 54mm	9600lm max.	Polycarbonat	121235

Die Leuchte Jackson ist eine vielseitige, hocheffiziente LED-Leuchte mit einem flexiblen Design, das sich für eine Vielzahl von Beleuchtungslösungen eignet. Die Leuchte kann an der Oberfläche montiert oder an einem Seil aufgehängt werden. Sie ist mit einem Dip-Schalter zur Einstellung der Wattage ausgestattet, und die Farbtemperatur der Leuchte kann zwischen 3000K, 4000K oder 5000K eingestellt werden.

Die Leuchte ist durchgangsverdrahtet, Staubgeschützt und eignet sich als Ersatz für herkömmliche Leuchtstoffröhren.

Die Leuchte wird standardmäßig mit Edelstahlklammern geliefert.



CASCO IP23 & IP54

Industrieleuchte



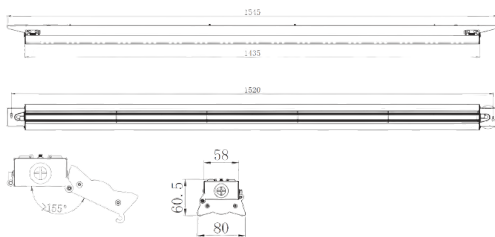
Produkt	Leistung	UGR	CRI	IP Schutz	Halbstreu- winkel	Farb- temperatur	Maße	Lichtstrom	Dimmbar	Material	Artikel- nummer
CASCO IP23	75W	<18	80	IP23	90°	4000K	1554x80x60.5mm	11600lm	Nein	Aluminium	121042
CASCO IP23	75W	<18	80	IP23	90°	4000K	1554x80x60.5mm	11600lm	DALI	Aluminium	121041
CASCO IP23	75W	<18	80	IP23	90°	4000K	1554x80x60.5mm	11600lm	Casambi	Aluminium	121229
CASCO IP54	75W	<18	80	IP54	90°	4000K	1554x80x60.5mm	11600lm	Nein	Aluminium	121231
CASCO IP54	75W	<18	80	IP54	90°	4000K	1554x80x60.5mm	11600lm	DALI	Aluminium	121230
MONTAGEWINKEL	--	--	--	--	--	--	--	--	--	--	121232
SEILABHÄNGUNG	--	--	--	--	--	--	--	--	--	--	121233

Die Casco-Serie ist eine kompakte, hochwertige Industrieleuchte mit besonderem Augenmerk auf eine schnelle und sichere Montage, die praktisch ohne Werkzeug erfolgt. Die Leuchte ist 5x2,5mm² durchgangsverdrahtet und kann werkzeuglos geöffnet werden.

Durch die spezielle Konstruktion der Leuchte eignet sich diese Leuchte für die Montage direkt an der Decke, an Seilen abgehängt, an Kabelrinnen oder an einem verstellbaren Winkelausleger für schräge Decken.

Casco ist mit Standard on/off erhältlich, wobei Sie über einen Dip-Schalter am Treiber zwischen 50W, 60W oder 75W wählen können, oder als DALI dimmbar auf 75W.

Wenn eine intelligente Beleuchtungslösung gewünscht ist, kann Casco auch mit Casambi geliefert werden.



MONTAGEWINKEL



SEILABHÄNGUNG

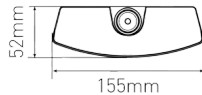


ALASKA

Industrieleuchte



Produkt	Leistung	Spannung	CRI	IP Schutz	Halbstreu- winkel	Farb- temperatur	Maße	Lichtstrom	Material	Artikel- nummer
ALASKA	23/29/35/40W	220-240V	80	IP44	110°	3000/4000K	1195x155x- 52mm	5600lm	PMMA	121002



MONTANA GEN2 CCT

Spiegelleuchte



Produkt	Leistung	Spannung	CRI	IP Schutz	Halbstreu- winkel	Farb- temperatur	Maße	Lichtstrom	Material	Artikel- nummer
MONTANA GEN2 CCT	15W	220-240V	90	IP44	150°	3000/4000K	228x288x52mm	1450lm	Polycarbonat	121248
MONTANA GEN2 UP CCT	15W	220-240V	90	IP44	150°	3000/4000K	228x288x52mm	1450lm	Polycarbonat	121110

MONTANA GEN2 ist ein perfektes Produkt für verschiedene wandmontierte Anwendungen, insbesondere für die Badezimmerbeleuchtung. Es funktioniert perfekt mit den meisten Dimmern auf dem Markt. Die Farbtemperatur kann zwischen 3000K und 4000K gewählt werden, um den unterschiedlichen Anforderungen der Endverbraucher gerecht zu werden.





NOVA GEN2



NOVA GEN2

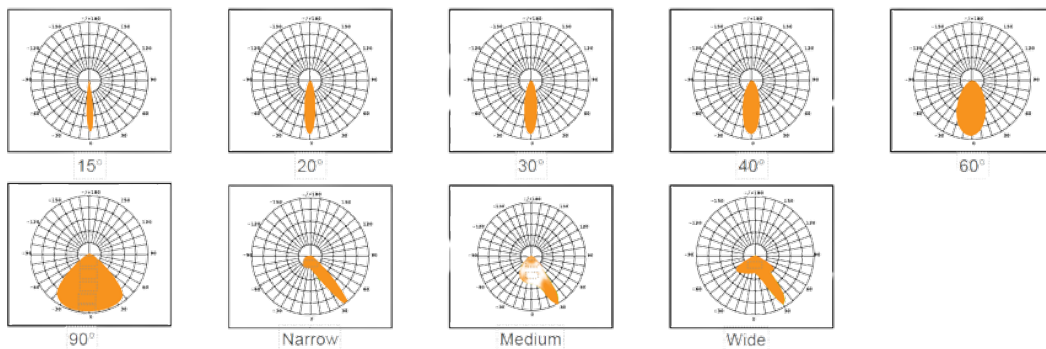
Platzleuchte



Produkt	Leistung	Spannung	IP Schutz	Halbstreu- winkel	Farb- temperatur	Maße	Lichtstrom	Dimmbar	Material	Artikel- nummer
NOVA GEN2	800W	100-277AC	IP66	optional siehe unten	4000/5000/5700K	685x478x183mm	128000lm	DALI	Aluminium	121264
NOVA GEN2	1000W	100-277AC	IP66	optional siehe unten	4000/5000/5700K	685x478x183mm	160000lm	DALI	Aluminium	121265
NOVA GEN2	1200W	100-277AC	IP66	optional siehe unten	4000/5000/5700K	685x478x183mm	192000lm	DALI	Aluminium	121266
NOVA GEN2	1500W	100-277AC	IP66	optional siehe unten	4000/5000/5700K	902x480x179mm	240000lm	DALI	Aluminium	121267

Unsere neue NOVA GEN2 ist die perfekte Leuchte für Fußballplätze, Häfen, Flughäfen und andere Orte, an denen Sie viel Licht von hohen Masten benötigen. NOVA GEN2 zeichnet sich durch seine hohe Qualität mit Front und Ausleger aus pulverbeschichtetem Edelstahl aus. Das Design der Leuchte sorgt für geringes Gewicht und eine kleine Windfläche. Die neuesten LED-Dioden sorgen zudem für einen sehr hohen Wirkungsgrad.

NOVA GEN2 ist serienmäßig mit einem DALI-Treiber ausgestattet, der Möglichkeiten für eine drahtlose intelligente Steuerung der Leuchte eröffnet. NOVA GEN2 ist in vielen verschiedenen Optiken erhältlich, sowohl in symmetrischer als auch in asymmetrischer Ausführung. Die kundenspezifische Halterung ermöglicht es, den Treiber an der Leuchte zu montieren oder den Treiber von der Leuchte weg zu montieren, um das Gewicht von der Spitze des Mastes weg zu verlagern.



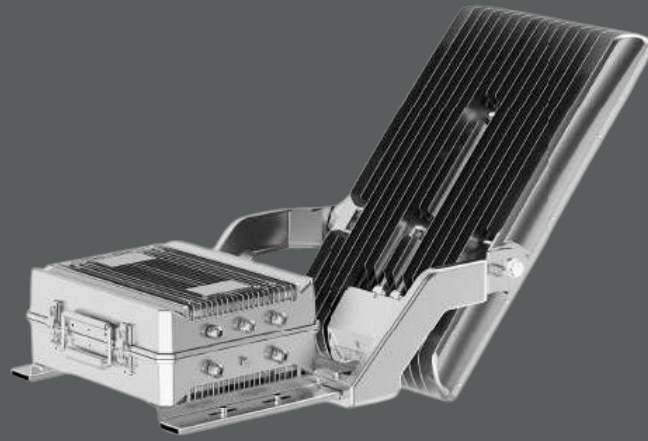
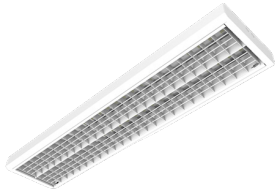


Abb. NOVA GEN2 1200W mit Treiber



ARENA

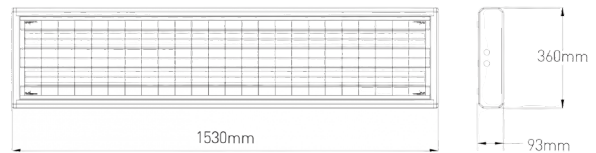
Sporthallenleuchte



Produkt	Leistung	Spannung	CRI	IP Schutz	Halbstreu- winkel	Farb- temperatur	Maße	Lichtstrom	Dimmbar	Material	Artikel- nummer
ARENA	150W	220-240V	80	IP20	90°	4000K	1530x523x93mm	18750lm	DALI	Aluminium	121004
ARENA Montageset Halter	--	--	--	--	--	--	--	--	--	Stahl	121003

Hochwertige professionelle Sportleuchte. Arena wurde speziell für Sporthallen entwickelt und sorgt für gleichmäßiges, blendfreies Licht in allen Arten von Sporthallen.

Das Design von Arena gewährleistet, dass die Leuchte schnell und einfach gewartet werden kann, da sowohl die LED als auch der Treiber ausgetauscht werden können.



DETROIT

Flutlichtstrahler



Produkt	Leistung	Spannung	CRI	IP Schutz	Halbstreu- winkel	Farb- temperatur	Maße	Lichtstrom	Material	Artikel- nummer
DETROIT	50W	220-240V	80	IP66	90°	4000K	228x288x52mm	6500lm	Aluminium	121043
DETROIT	100W	220-240V	80	IP66	90°	4000K	278x364x53mm	13000lm	Aluminium	121044
DETROIT ASYMMETRISCH	150W	220-240V	80	IP66	TYPE 3	4000K	394x394x56mm	19500lm	Aluminium	121228
DETROIT	200W	220-240V	80	IP66	90°	4000K	394x445x56mm	26000lm	Aluminium	121045
DETROIT	400W	220-240V	80	IP66	90°	4000K	545x523x65mm	52000lm	Aluminium	121046





DETROIT

Detroit ist ein Qualitätsscheinwerfer, der mit 50W, 100W, 150W, 200W und 400W erhältlich ist. Das Flutlicht ist ideal für hohe Beleuchtungsstärken auf großen Plätzen und anderen offenen Flächen. Mit Optiken für jede Diode ist eine minimale Blendung gewährleistet.

PISA

Industrieleuchte



Produkt	Leistung	Spannung	CRI	IP Schutz	Halbstreu- winkel	Farb- temperatur	Maße	Lichtstrom	Dimmbar	Farbe	Material	Artikel- nummer
PISA	40W	220-240V	80	IP20	71.5°	3000/4000K	1543x170x- 75mm	5280lm	Nein	Weiß - RAL9016	Aluminium	121261
PISA	40W	220-240V	80	IP20	71.5°	3000/4000K	1543x170x- 75mm	5280lm	DALI	Weiß - RAL9016	Aluminium	121262
PISA	40W	220-240V	80	IP20	71.5°	3000/4000K	1543x170x- 75mm	5280lm	Sensor	Weiß - RAL9016	Aluminium	121263





Der extrem reine Aluminium-Reflektor verfügt über eine doppelte Parabolform für eine bessere Kontrolle und bietet eine komfortable und effektive Allgemeinbeleuchtung in gewerblichen Umgebungen. Reduzieren Sie Ihren Energieverbrauch, indem Sie von Leuchtstoffröhren auf LEDs umsteigen. Wir empfehlen, die neueste Technologie zu verwenden, nämlich die Option mit einstellbarem Lichtfarben von 3000K bis 4000K.

PISA



LED BAND ECO & PREMIUM

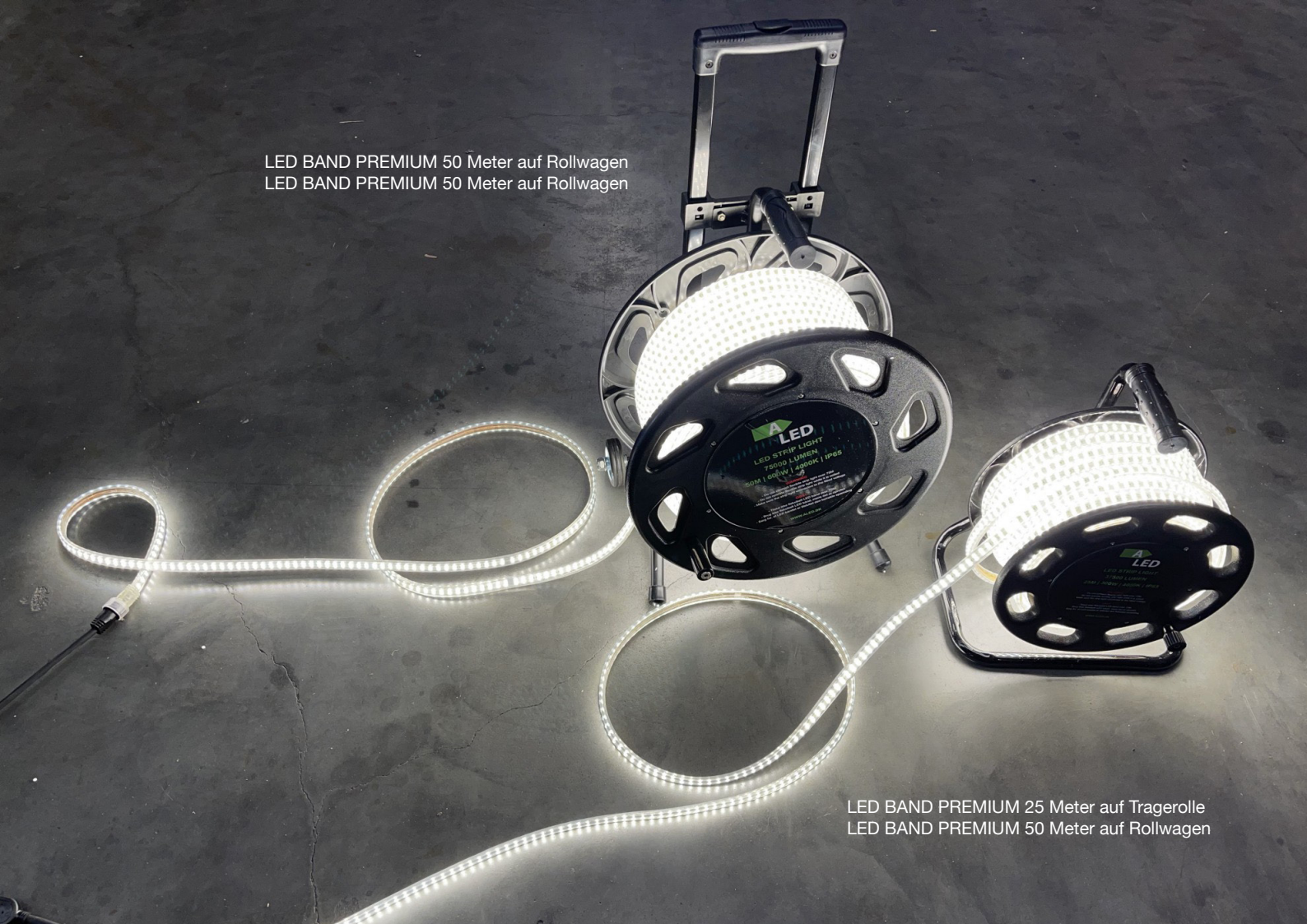
Baustellenwegebeleuchtung



Produkt	Leistung	Spannung	CRI	IP Schutz	Farbtemperatur	Länge	Lichtstrom	Dimmbar	Material	Artikelnummer
LED BAND ECO	300W	230V	80	IP67	4000K	25 Meter	37500lm	Nein	PVC	121098
LED BAND ECO	600W	230V	80	IP67	4000K	50 Meter	75000lm	Nein	PVC	121099
LED BAND Premium	300W	230V	80	IP67	4000K	25 Meter	37500lm	Nein	PVC	121100
LED BAND Premium	600W	230V	80	IP67	4000K	50 Meter	75000lm	Nein	PVC	121101



LED BAND PREMIUM 50 Meter auf Rollwagen
LED BAND PREMIUM 50 Meter auf Rollwagen



LED BAND PREMIUM 25 Meter auf Tragerolle
LED BAND PREMIUM 50 Meter auf Rollwagen

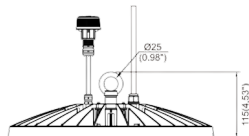
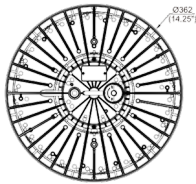


BOSS PRO GEN3

High Bay Strahler



Produkt	Leistung	Spannung	Halbstrauwinkel	CRI	IP Schutz	Farbtemperatur	Maße	Lichtstrom	Dimmbar	Artikelnummer
BOSS PRO GEN3	60/100/150/200W	220-240V	85°	80	IP65	4000K	362x362x113mm	37500lm	Nein	121236



ORLANDO

Flutlichtstrahler



Produkt	Leistung	Spannung	Halbstrauwinkel	CRI	IP Schutz	Farbtemperatur	Maße	Lichtstrom	Dimmbar	Artikelnummer
ORLANDO	50W	220-240V	90°	80	IP66	4000K	247x183x37mm	6750lm	Nein	121250



VODA

Feuchtraumleuchte IP69K



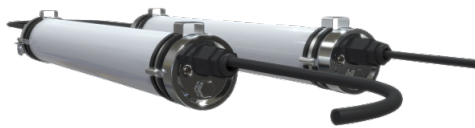
Produkt	Leistung	Spannung	CRI	IP Schutz	Halbstreu- winkel	Farb- temperatur	Maße	Lichtstrom	Dimmbar	Material	Artikel- nummer
VODA	60W	220-240V	80	IP69K	120°	4000K	1610*270*200mm	9000lm	DALI	Aluminium/ PMMA	121237
VODA mit 2 Meter Zuleitung (Bestellware)	60W	220-240V	80	IP69K	120°	4000K	1610*270*200mm	9000lm	DALI	Aluminium/ PMMA	121238

Voda ist eine Leuchte, die besonders für Orte geeignet ist, an denen hohe Anforderungen an die Dichtigkeit der Leuchte gestellt werden.

Daher eignet sich Voda hervorragend für Schwimmbäder, Industrien mit hoher Luftfeuchtigkeit, Wäschereien, usw.

Voda ist durchgangsverdrahtet 5 x 1,5 mm² und kann mit vorkonfektionierten Kabeln geliefert werden. (Bestellware)

Sie kann als Anbaustrahler oder als Hängeleuchte montiert werden.



Die Schutzart IP69K wurde speziell für den Einsatz in extremen Umgebungen entwickelt, in denen Hochdruckstrahlreinigung bei erhöhten Temperaturen erforderlich ist.

Die Ziffer „6“ kennzeichnet den Schutz vor dem Eindringen von Staub, die „9“ steht für den Schutz bei Hochdruckreinigung bei engem Düsenabstand, und das „K“ repräsentiert die Fähigkeit, den hohen Temperaturen des eingesetzten Heißwassers standzuhalten.

Glow-wire Test: 680°



BOSS PRO SQUARE

High Bay Strahler



Produkt	Leistung	Lichtstrom	Halbstrauwinkel	CRI	IP Schutz	Farb-temperatur	Maße	Lichtstrom	Dimmbar	Artikel-nummer
BOSS PRO SQUARE	100/150/200W	100-277 VAC	85°	80	IP66	4000K	600x200x90mm	170lm/W	Nein	
BOSS PRO SQUARE	100/150/200W	100-277 VAC	85°	80	IP66	4000K	600x200x90mm	170lm/W	DALI	
CASAMBI SENSOR	--	--	--	--	--	--	--	--	Ja	
KOOLMESH SENSOR	--	--	--	--	--	--	--	--	Ja	

Entdecken Sie den brandneuen High Bay Strahler BOSS PRO SQUARE - die perfekte Lösung für eine effiziente und vielseitige Beleuchtung in industriellen und gewerblichen Umgebungen. Mit seiner eckigen Form setzt dieser Strahler nicht nur optische Akzente, sondern überzeugt auch durch innovative Technologie und Anpassungsfähigkeit.

****Leistungsstark und flexibel:****

Der BOSS PRO SQUARE ist in den Ausführungen on/off, DALI und Sensor steuerbar über Casambi oder Koolmesh erhältlich. Diese fortschrittlichen Steuerungsmöglichkeiten ermöglichen eine präzise Anpassung der Beleuchtung an die spezifischen Anforderungen Ihres Arbeitsbereichs.

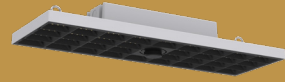
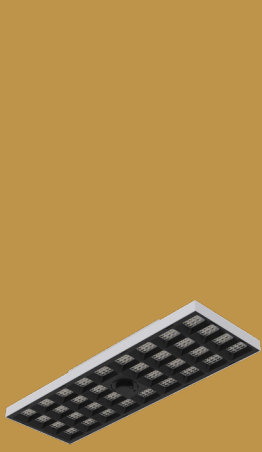
****Upgrade-Optionen für maximale Kontrolle:****

Die DALI-Variante des BOSS PRO SQUARE kann optional mit einem CASAMBI oder KOOLMESH-Sensor aufgerüstet werden. Diese zusätzlichen Funktionen eröffnen Ihnen eine noch präzisere und effizientere Steuerung Ihrer Beleuchtung. Genießen Sie die Vorteile der intelligenten Vernetzung und passen Sie die Beleuchtung an unterschiedliche Anforderungen an.

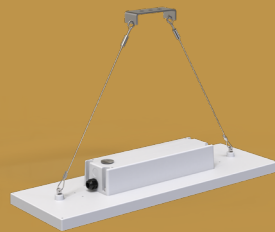
****Hervorragende Qualität und Langlebigkeit:****

Der BOSS PRO SQUARE überzeugt nicht nur durch seine technologischen Eigenschaften, sondern auch durch seine hochwertige Verarbeitung. Mit robusten Materialien gefertigt, gewährleistet dieser Strahler eine lange Lebensdauer und zuverlässige Leistung, selbst in anspruchsvollen Umgebungen.

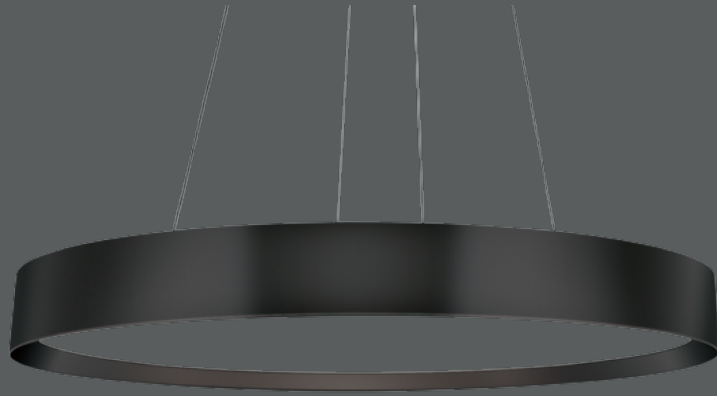




BOSS PRO Square







DECKENLEUCHTEN

MANCHESTER

Decken- und Wandleuchte



Produkt	Leistung	Spannung	Halbstreu- winkel	CRI	UGR	Farb- temperatur	Maße	Farbe	Lichtstrom	Dimmbar	Artikel- nummer
MANCHESTER 450	40W	220-240V	90°	80	<19	3000/4000K	435x114mm	Weiß	3740lm/660lm	DALI	121189
MANCHESTER 600	60W	220-240V	90°	80	<19	3000/4000K	585x114mm	Weiß	5610lm/990lm	DALI	121187
MANCHESTER 900	90W	220-240V	90°	80	<19	3000/4000K	875x114mm	Weiß	8415lm/1485lm	DALI	121191
MANCHESTER 900	90W	220-240V	90°	80	<19	3000/4000K	875x114mm	Schwarz	8415lm/1485lm	DALI	121190
MANCHESTER Montageset	--	--	--	--	--	--	--	Silber	--	--	121239

Elegante Designleuchte für eine perfekte Arbeitsumgebung.

Mit direktem und indirektem Licht bietet Manchester ein schönes, gleichmäßiges Licht mit sehr geringer Blendung. Manchester kann direkt an der Decke montiert oder an einer Seilbefestigung oder einer Stange aufgehängt werden.



MANCHESTER abgedielt mit Seilabhängung



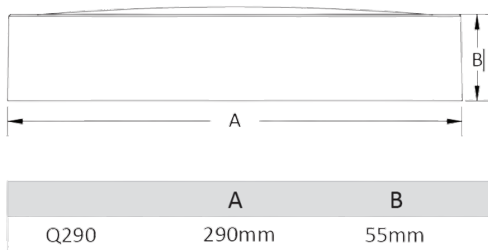
MANCHESTER abgedielt mit Seilabhängung







Produkt	Leistung	Spannung	Halbstreu- winkel	CRI	UGR	Farb- temperatur	Maße	Farbe	Lichtstrom	Artikel- nummer
BRIDA CCT	10W/18W	220-240V	120°	80	<21	3000/4000K	290x55mm	Schwarz	2124lm	121017
BRIDA CCT	10W/18W	220-240V	120°	80	<21	3000/4000K	290x55mm	Weiß	2124lm	121018
BRIDA SENSOR CCT	12W/18W	220-240V	120°	80	<21	3000/4000K	290x55mm	Schwarz	2124lm	121021
BRIDA SENSOR CCT PLUS	10W/18W	220-240V	120!	80	<21	3000/4000K	290x55mm	Weiß	2124lm	121251
BRIDA SENSOR CCT DÄMMERUNGS- SCHALTER	9W/17W	220-240V	120°	80	<21	3000/4000K	290x55mm	Weiß	2124lm	121019
BRIDA SENSOR CCT MASTER/SLAVE	15W/18W	220-240V	120°	80	<21	3000/4000K	290x55mm	Weiß	2124lm	121020



BRIDA schwarz



OSLO CONNECT SNS212

Decken- und Wandleuchte mit SNS212-Sensor



Produkt	Leistung	Spannung	CRI	IP Schutz	Halbstreuwinkel	Farbtemperatur	Maße	Lichtstrom	Farbe	Dimmbar	Material	Artikelnummer
OSLO CONNECT 450	30W	220-240V	80	IP20	90°	3000/4000K	435x91mm	3600lm	Weiß	SNS212	Aluminium/PMMA	121240
OSLO CONNECT 450	30W	220-240V	80	IP20	90°	3000/4000K	435x91mm	3600lm	Schwarz	SNS212	Aluminium/PMMA	121241
OSLO CONNECT 600	40W	220-240V	80	IP20	90°	3000/4000K	585x114mm	4800lm	Weiß	SNS212	Aluminium/PMMA	121242
OSLO CONNECT 600	40W	220-240V	80	IP20	90°	3000/4000K	585x114mm	4800lm	Schwarz	SNS212	Aluminium/PMMA	121243
OSLO CONNECT 600 up and down	54W	220-240V	80	IP20	90°	3000/4000K	585x91mm	5049lm/891lm	Weiß	SNS212	Aluminium/PMMA	121244
OSLO CONNECT 600 up and down	54W	220-240V	80	IP20	90°	3000/4000K	585x91mm	5049lm/891lm	Schwarz	SNS212	Aluminium/PMMA	121245

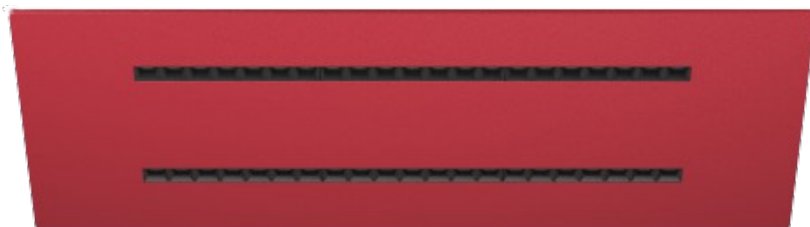
Die OSLO Connect von A LED mit Philips SNS212 Masterconnect-Sensor ist eine intelligente Lampe in einem eleganten Design. Die Leuchte verfügt über einen eingebauten PIR-Sensor und einen Tageslichtsensor und kann ganz einfach mit der Philips Field App programmiert werden.

Die Leuchte eignet sich perfekt für die Aufrüstung älterer Installationen, bei denen es keine gelegten Leitungen für DALI oder 1-10V gibt, zu einer intelligenten Beleuchtungslösung.

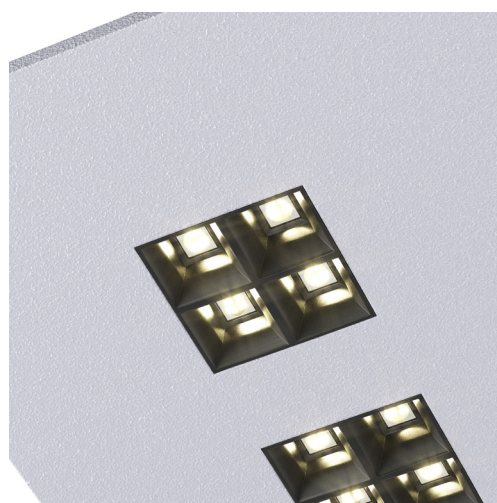
Die Leuchte braucht nur Strom und die Tageslichtsteuerung und PIR-Einstellungen werden einfach und schnell drahtlos über die Philips App verwaltet.

Durch die Installation eines Gateways kann der SNS212-Sensor auch Verbrauchsdaten an ein Energiemanagementsystem liefern.





SILENT SERIE



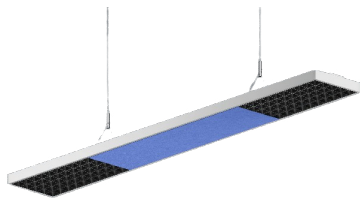


AKUSTIKLEUCHTEN



SILENT flat

Deckenleuchte **mit** Schallabsorbierung



Produkt	Leistung	Spannung	CRI	IP Schutz	Halbstreu- winkel optional	Farb- temperatur optional	Maße	Lichtstrom	Farbe Leuchte	Dimmbar	Farbe Absorber	Farbe Raster	Artikel- nummer
SILENT FLAT	29W	220-240V	80	IP40	60°/90°	3000/4000K	1198x168x42mm	4269lm	Alu	AN/AUS	rot	schwarz	121309
SILENT FLAT	29W	220-240V	80	IP40	60°/90°	3000/4000K	1198x168x42mm	4269lm	Alu	AN/AUS	blau	schwarz	121310
SILENT FLAT	29W	220-240V	80	IP40	60°/90°	3000/4000K	1198x168x42mm	4269lm	Alu	AN/AUS	grau	schwarz	121311
SILENT FLAT	29W	220-240V	80	IP40	60°/90°	3000/4000K	1198x168x42mm	4336lm	Alu	AN/AUS	rot	rosegold	121312
SILENT FLAT	29W	220-240V	80	IP40	60°/90°	3000/4000K	1198x168x42mm	4336lm	Alu	AN/AUS	blau	rosegold	121313
SILENT FLAT	29W	220-240V	80	IP40	60°/90°	3000/4000K	1198x168x42mm	4336lm	Alu	AN/AUS	grau	rosegold	121314
SILENT FLAT	29W	220-240V	80	IP40	60°/90°	3000/4000K	1198x168x42mm	4416lm	Alu	AN/AUS	rot	silber	121315
SILENT FLAT	29W	220-240V	80	IP40	60°/90°	3000/4000K	1198x168x42mm	4416lm	Alu	AN/AUS	blau	silber	121316
SILENT FLAT	29W	220-240V	80	IP40	60°/90°	3000/4000K	1198x168x42mm	4416lm	Alu	AN/AUS	grau	silber	121317

SILENT flat

Deckenleuchte **ohne** Schallabsorbierung



Produkt	Leistung	Spannung	CRI	IP Schutz	Halbstreu- winkel optional	Farb- temperatur optional	Maße	Lichtstrom	Farbe Leuchte	Dimmbar	Farbe Raster	Artikel- nummer
SILENT FLAT	44W	220-240V	80	IP40	60°/90°	3000/4000K	1198x168x42mm	6457lm	Alu eloxiert	AN/AUS	schwarz	121318
SILENT FLAT	44W	220-240V	80	IP40	60°/90°	3000/4000K	1198x168x42mm	6560lm	Alu eloxiert	AN/AUS	rosegold	121319
SILENT FLAT	44W	220-240V	80	IP40	60°/90°	3000/4000K	1198x168x42mm	6641lm	Alu eloxiert	AN/AUS	silber	121320
SILENT FLAT	44W	220-240V	80	IP40	60°/90°	3000/4000K	1198x168x42mm	6789lm	Alu eloxiert	AN/AUS	weiß	121321



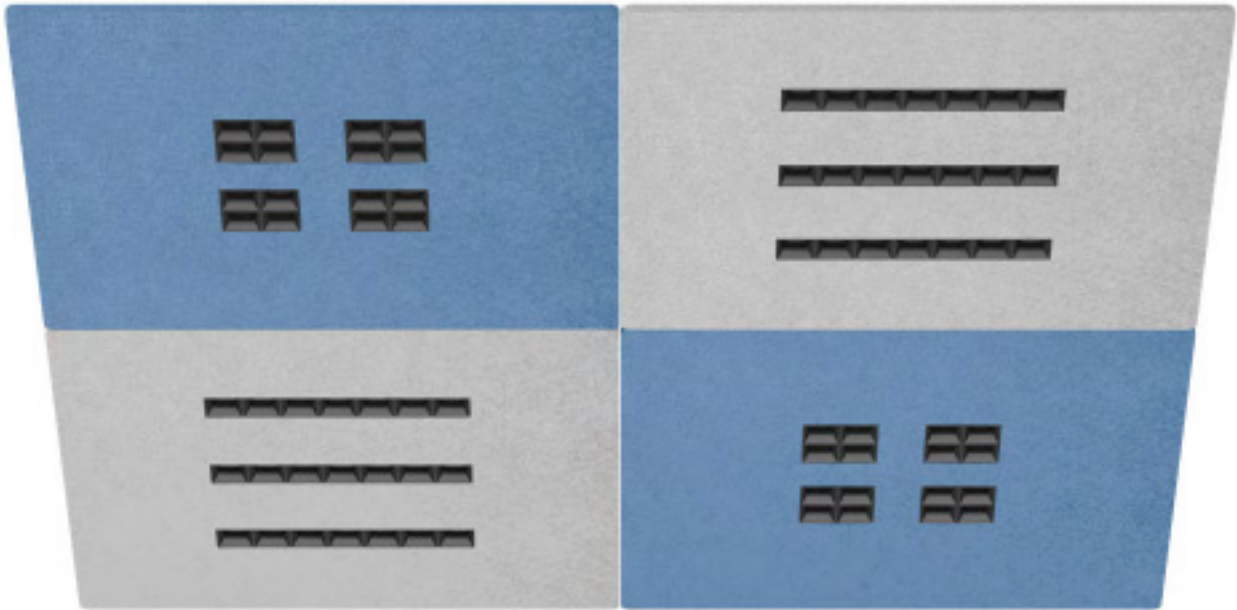


SILENT FIELDS

A
LED



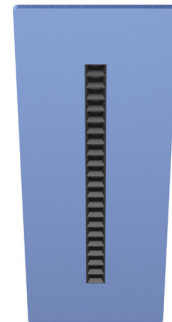
Akustik-Deckenfelder als Inzellösungen für sehr laute Arbeitsplätze



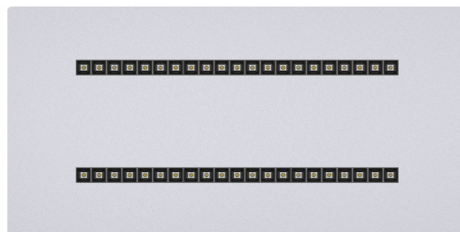
4 Module à 596x596x53mm



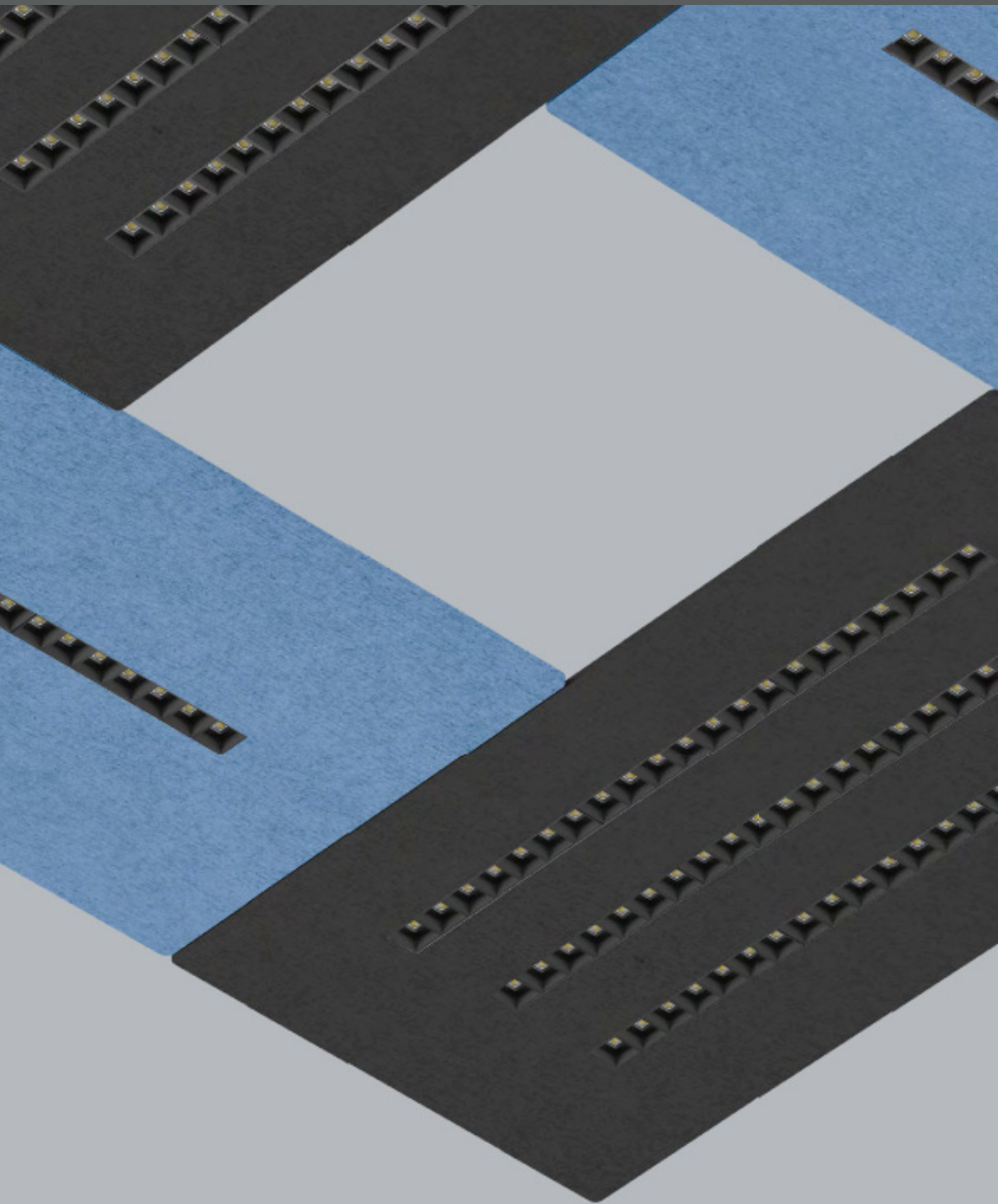
1196x296x53mm



1196x296x53mm

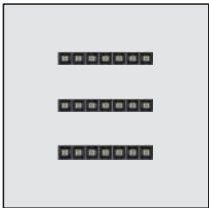


1196x596x53mm

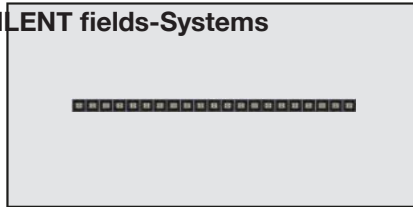


Komponenten des SILENT fields-Systems mit 7x1 Linsen

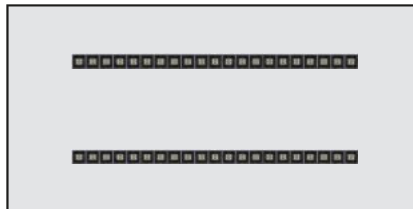
3 Module mit 7x1 Linsen
596x296x53mm



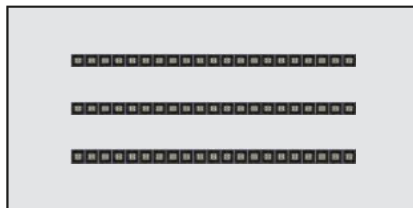
1 Modul mit 7x1 Linsen
1196x596x53mm



2 Module mit 7x1 Linsen
1196x596x53mm



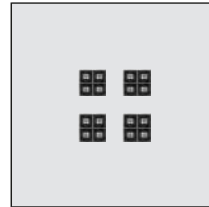
3 Module mit 7x1 Linsen
1196x596x53mm



3 Module mit 7x1 Linsen
1196x596x53mm

Komponenten des SILENT fields-Systems mit 2x2 Linsen

4 Module mit 2x2 Linsen
596x596x53mm



6 Module mit 2x2 Linsen
1196x296x53mm



6 Module mit 2x2 Linsen
1196x296x53mm



Insellösungen - SILENT fields System

SILENT ist eine innovative Serie von Pendelleuchten, die sowohl als elegante Einzelleuchten als auch als vielseitige Lösung für fortschrittliche Deckensysteme erhältlich sind.

Die Leuchtenkörper zeichnen sich durch außergewöhnliche Präzision aus und bestehen aus schwarz lackiertem Stahlblech.

Dank moderner Optik basierend auf 7x1 und 2x2 Linsensystemen bieten diese Leuchten eine bemerkenswerte Lichtqualität ohne unerwünschte Blendeffekte.

Ein herausragendes Merkmal jeder Leuchte ist die untere Abdeckung aus Akustikmaterial. Diese Akustikplatten aus recyceltem PET-Filz vereinen Festigkeit, Leichtigkeit und angenehme Haptik in harmonischer Weise. Sie sind in einer Vielzahl von Farben erhältlich, wobei Standardoptionen in Rot, Blau und Grau angeboten werden, um sich nahtlos in jede Innenarchitektur einzufügen. Zusätzlich zu ihren ästhetischen Qualitäten bieten SILENT-Leuchten einzigartige Eigenschaften wie die Brandschutzeinstufung B-21, d0 (gemäß EN-13501-1:2018) und hervorragende akustische Dämmung, die eine effektive Schalldämmung gewährleisten und eine ruhige Atmosphäre schaffen.

Quadratische (596x596mm) und rechteckige (1196x296mm oder 1196x596mm) Leuchtenabdeckungen eröffnen die Möglichkeit, kreative Innenräume zu gestalten, indem individuelle Leuchten mit speziellem Zubehör kombiniert werden, um sich perfekt in anspruchsvolle Umgebungen wie Hotels, Büros, Banken, Theater und Kinos zu integrieren.

Darüber hinaus bieten unsere Leuchten ausgezeichnete Lösungen zur Unterdrückung unerwünschter Geräusche in verschiedenen Umgebungen, darunter Bürofleiflächen, Konferenzräume und Hotelsuiten. Obwohl SILENT-Leuchten eine wichtige Rolle bei der Verbesserung der akustischen Umgebung spielen, ist es wichtig zu beachten, dass sie effektiv mit Schalldämmungssystemen auf Basis von PET-Filz-Akustikplatten zusammenarbeiten.

Standardfarben



Blau



Rot



Grau

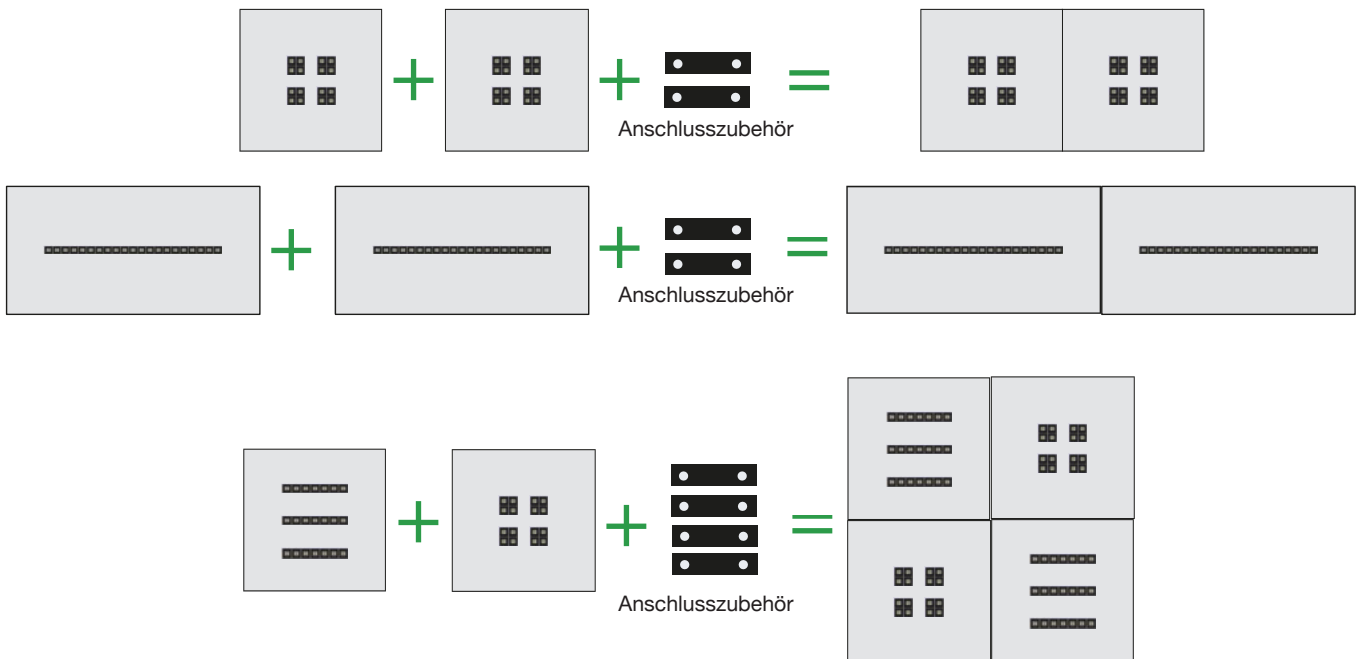
Personalisierte Farben



Schallabsorbierendes Material:
Materialstärke: 9mm, 12mm (auf Anfrage)

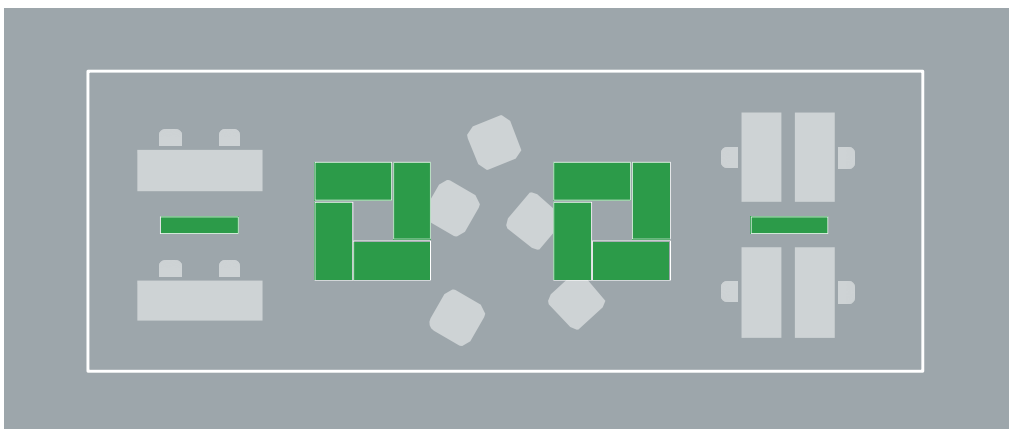
Konfiguration des SILENT fields-Systems

Dank eines speziellen Zubehörs (nicht im Lieferumfang enthalten) können Sie jederzeit einzelne Leuchten miteinander kombinieren, um ein Deckensystem zu schaffen, mit dem Sie jede mögliche Kombination erstellen können.



Insellösungen für sehr laute Arbeitsplätze

Akustikleuchten in Insellösung sind darauf ausgelegt, eigenständige akustische Oasen in besonders lauten Arbeitsumgebungen zu schaffen. Durch effektive Schallabsorption und Streuung bieten sie einen ruhigen und kontrollierten akustischen Raum. Diese Lösungen sind ideal für weitläufige Büroflächen, Besprechungsräume, Kantinen und andere Arbeitsbereiche, in denen der Lärmpegel herausfordernd sein kann.





MONTREAL RR Fluchtwegleuchte



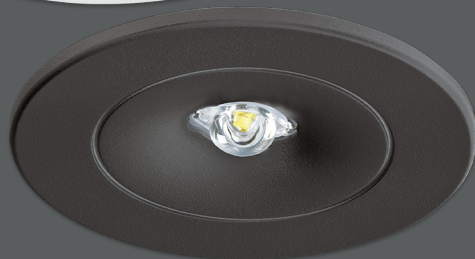
MARSEILLE FS Flächenleuchte



MONTREAL RR Fluchtwegleuchte

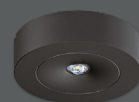
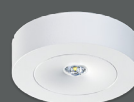
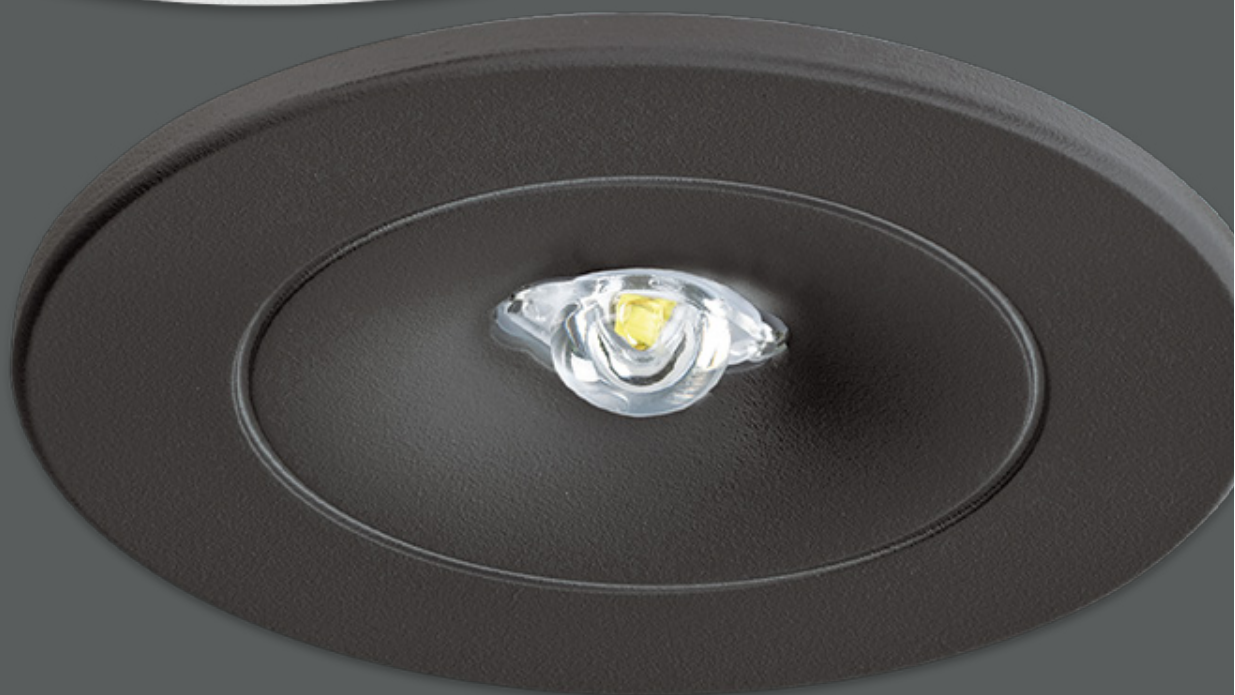


CALGARY Sicherheits-Stufenleuchteuchte



SICHERHEITSLAUCHTEN





A
LED

MONTREAL FR/ER

Sicherheitsleuchte Deckenaufbau rund



IP 20

IP 40



230V



Produkt	Leistung	Spannung	Optik	IP	Lichtstrom	Schutzklasse	Maße Leuchte	Farbe	Gehäuse	Artikelnummer
MONTREAL FR	3W	230V	Flächenausleuchtung	IP20/IP40	280lm	II	135x38mm	weiß	Aluminium	121298
MONTREAL FR	3W	230V	Flächenausleuchtung	IP20/IP40	280lm	II	135x38mm	schwarz	Aluminium	121299
MONTREAL ER	3W	230V	Fluchtwegausleuchtung	IP20/IP40	280lm	II	135x38mm	weiß	Aluminium	121300
MONTREAL ER	3W	230V	Fluchtwegausleuchtung	IP20/IP40	280lm	II	135x38mm	schwarz	Aluminium	121301

Sicherheitsleuchte nach DIN EN 60598-1/-2-22 und DIN EN 1838

MARSEILLE FR/ER

Sicherheitsleuchte Deckeneinbau rund



IP 20

IP 40



230V



Produkt	Leistung	Spannung	Optik	IP	Lichtstrom	Schutzklasse	Maße Leuchte	Farbe	Gehäuse	Artikelnummer
MARSEILLE FR	3W	230V	Flächenausleuchtung	IP20/IP40	280lm	II	90x36mm	weiß	Aluminium	121290
MARSEILLE FR	3W	230V	Flächenausleuchtung	IP20/IP40	280lm	II	90x36mm	schwarz	Aluminium	121291
MARSEILLE ER	3W	230V	Fluchtwegausleuchtung	IP20/IP40	280lm	II	90x36x90mm	weiß	Aluminium	121292
MARSEILLE ER	3W	230V	Fluchtwegausleuchtung	IP20/IP40	280lm	II	90x36x90mm	schwarz	Aluminium	121293

Sicherheitsleuchte nach DIN EN 60598-1/-2-22 und DIN EN 1838



MARSEILLE FQ/EQ

Sicherheitsleuchte Deckeneinbau quadratisch



IP 20

IP 40



230V



Produkt	Leistung	Spannung	Optik	IP	Lichtstrom	Schutzklasse	Maße Leuchte	Farbe	Gehäuse	Artikelnummer
MARSEILLE FQ	3W	230V	Flächenausleuchtung	IP20/IP40	280lm	II	90x36x90mm	weiß	Aluminium	121294
MARSEILLE FQ	3W	230V	Flächenausleuchtung	IP20/IP40	280lm	II	90x36x90mm	schwarz	Aluminium	121295
MARSEILLE FQ	3W	230V	Fluchtwegausleuchtung	IP20/IP40	280lm	II	90x36x90mm	weiß	Aluminium	121296
MARSEILLE FQ	3W	230V	Fluchtwegausleuchtung	IP20/IP40	280lm	II	90x36x90mm	schwarz	Aluminium	121297

Sicherheitsleuchte nach DIN EN 60598-1/-2-22 und DIN EN 1838

MONTREAL FQ/EQ

Sicherheitsleuchte Deckenaufbau quadratisch



IP 20

IP 40



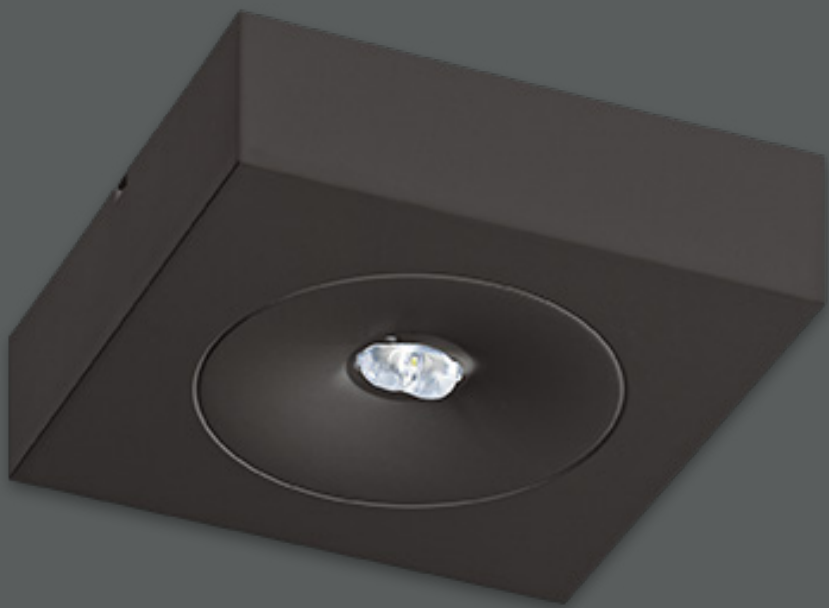
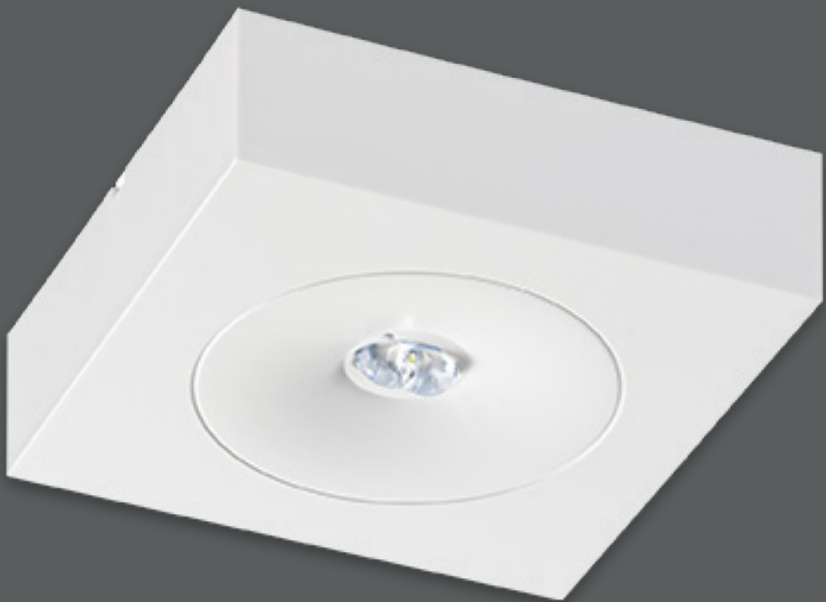
230V



Produkt	Leistung	Spannung	Optik	IP	Lichtstrom	Schutzklasse	Maße Leuchte	Farbe	Gehäuse	Artikelnummer
MONTREAL FQ	3W	230V	Flächenausleuchtung	IP20/IP40	280lm	II	126x38x126mm	weiß	Aluminium	121302
MONTREAL FQ	3W	230V	Flächenausleuchtung	IP20/IP40	280lm	II	126x38x126mm	schwarz	Aluminium	121303
MONTREAL EQ	3W	230V	Fluchtwegausleuchtung	IP20/IP40	280lm	II	126x38x126mm	weiß	Aluminium	121304
MONTREAL EQ	3W	230V	Fluchtwegausleuchtung	IP20/IP40	280lm	II	126x38x126mm	schwarz	Aluminium	121305

Sicherheitsleuchte nach DIN EN 60598-1/-2-22 und DIN EN 1838







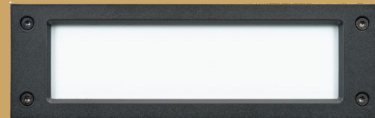
CALGARY S



CALGARY P



CALGARY S/P Anschlüsse



CALGARY P

CALGARY S/P

Sicherheitsleuchte Wand-/Stufeneinbaumontage



Produkt	Leistung	Spannung	Optik	IP	Lichtstrom	Schutzklasse	Maße Leuchte	Farbe	Gehäuse	Artikelnummer
CALGARY S	2W	230V	Fluchtwegausleuchtung	IP65	260lm	I	270x85x96mm	schwarz	Aluminium	121306
CALGARY P	2W	230V	Fluchtwegausleuchtung	IP65	260lm	I	270x85x96mm	schwarz	Aluminium	121307
CALGARY P	2W	230V	Fluchtwegausleuchtung	IP65	260lm	I	270x85x96mm	schwarz	Aluminium	121308

Sicherheitsleuchte nach DIN EN 60598-1/-2-22 und DIN EN 1838

Nahezu bündig montierbarer Leuchtenkörper aus Aluminiumdruckguss, schwarz pulverbeschichtet, in rechteckiger Form für die Einbaumontage an Wänden oder Stufen.

Der Leuchtenkörper verfügt über ein Hochleistungs-LED-Modul und ist kompatibel mit Betoneinbaukästen.

CALGARY P kann mit optionalem Piktogramm-Folien-Set als Rettungsleuchte für eine Erkennungsweite von 10m eingesetzt werden.



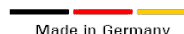


— — —
Made in Germany

MASCHINENLEUCHTEN

TARANTO FIXED

Maschinenleuchte starr

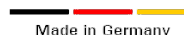


Produkt	Leistung	Spannung	Ausleuchtung bei 40cm Abstand	Halbstreuwinkel	Farbtemperatur	Maße	Material	Lichtstrom	Artikelnummer
TALENTO FIXED	6W	220-240V	70x60cm	105°	5500K	202x40x21mm	Aluminium	600lm	121252
TALENTO FIXED	12W	220-240V	90x60cm	105°	5500K	323x40x21mm	Aluminium	1200lm	121253
TALENTO FIXED	24W	220-240V	110x70cm	105°	5500K	568x40x21mm	Aluminium	2400lm	121254

Unsere Lichtleisten wurden überarbeitet und herausgekommen sind formschöne und noch flexibler einsetzbare Maschinenleuchten. Durch das neue optional bestellbare Fußgelenk ist im Raum eine noch größere Ausleuchtung möglich. In drei verschiedenen Größen leuchten die Lichtleisten fast alle Arbeitsbereiche perfekt aus. Da wir das gesamte Know-How von Gestaltung, Konzeption, Konstruktion bis zur Herstellung in unserem Werk gebündelt haben, sind Sonderanfertigungen oder spezielle Kundenwünsche jederzeit umsetzbar. Dass unsere Leuchten wasserdicht, reflexionsarm sowie blend- und flackerfrei sind, ist für uns genauso selbstverständlich wie Langlebigkeit und Energieeffizienz. Ein perfektes nachhaltiges Produkt „**Made in Germany**“.

TARANTO FLEX

Maschinenleuchte flexibel 45° schwenkbar in beide Richtungen



Produkt	Leistung	Spannung	Ausleuchtung bei 40cm Abstand	Halbstreuwinkel	Farbtemperatur	Maße	Material	Lichtstrom	Artikelnummer
TALENTO FLEX	6W	220-240V	70x60cm	105°	5500K	202x40x21mm	Aluminium	600lm	121255
TALENTO FLEX	12W	220-240V	90x60cm	105°	5500K	323x40x21mm	Aluminium	1200lm	121256
TALENTO FLEX	24W	220-240V	110x70cm	105°	5500K	568x40x21mm	Aluminium	2400lm	121257



TARANTO ROUND

Maschinenleuchte rund

Made in Germany



Ra >80

IP67

IK10



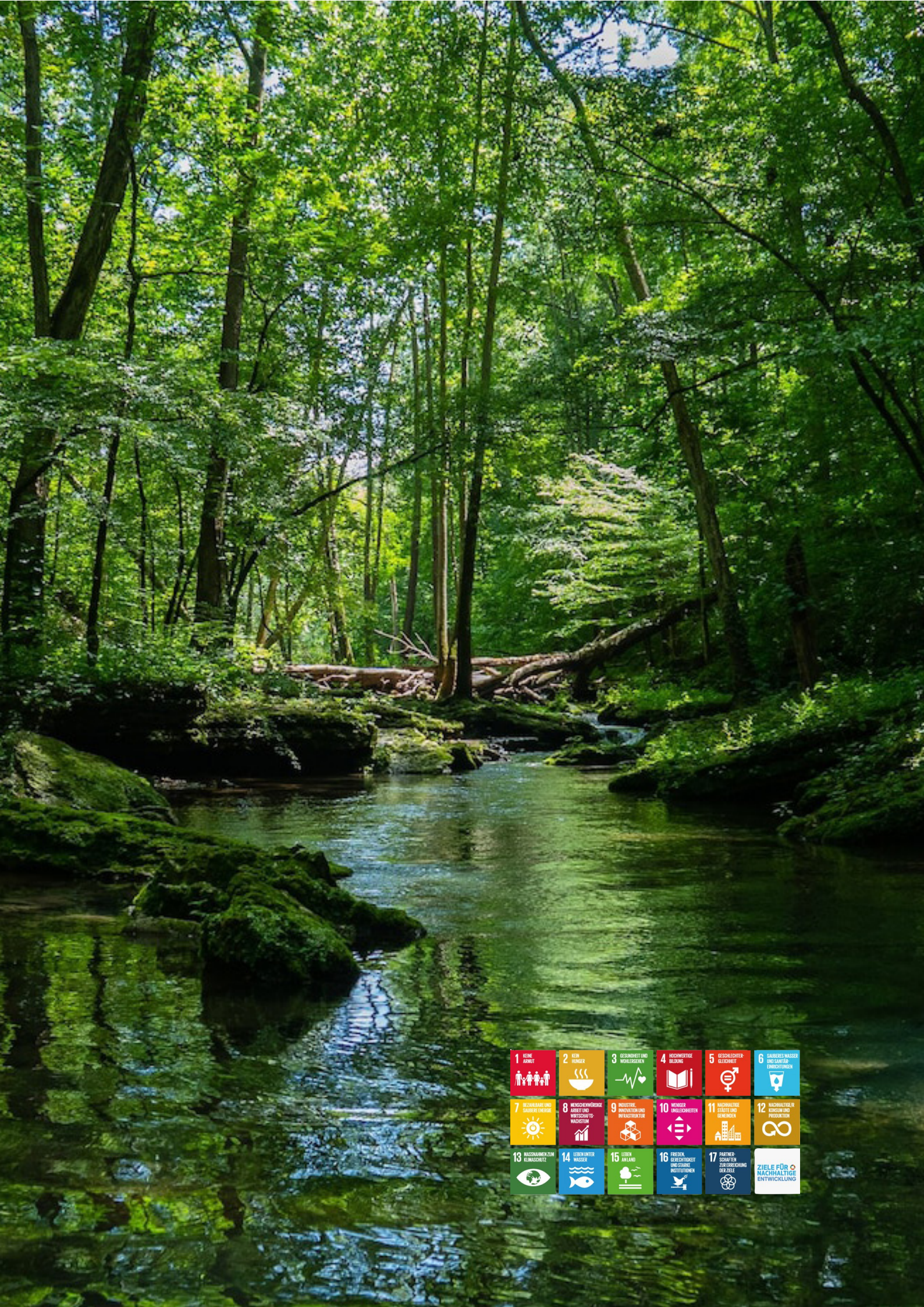
220-240
VAC



Produkt	Leistung	Spannung	Halbstreu- winkel	Farb- temperatur	Maße Innen	Maße Außen	Material	Lichtstrom	Artikel- nummer
TALENTO ROUND	7.5W	220-240V	105°	5500K	100x42mm	160x42mm	Aluminium	460lm	121258

TARANTO ROUND ist ein idealer Partner für Bohr- oder Fräsmaschinen. Mit dem kreisrunden Licht bietet unsere neueste Kreation der Maschinenbeleuchtung beste Voraussetzungen durch schattenfreie Ausleuchtung. Ob beim Ankratzen von Werkstücken oder bei der Kontrolle während des Bearbeitens; der Arbeitsraum wird perfekt ausgeleuchtet. Die mitgelieferten einstellbaren gummierten Magnetfüße sorgen für eine kinderleichte Montage an den Maschinen.







Unseren ESG REPORT 2024 finden Sie unter folgendem Link:

<https://aled.de/esg-report/>





ALED Deutschland GmbH
Venusberg 6
20459 Hamburg

T: +49 40 537 97 67 95
T: +49 40 537 97 67 96

info@aled.de
www.aled.de

Amtsgericht Hamburg, HRB 178707
Geschäftsführer: Carsten Koch, Thomas Rahneberg

**Besuchen Sie uns jederzeit gern in unserem Showroom beim Hamburger Portugiesenviertel
an der obigen Adresse.**



A
LED