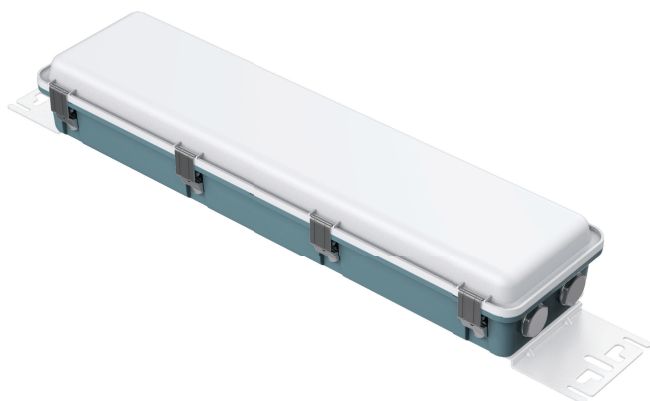


SIRIUS GEN2 24VDC MARINE SPEZIALLEUCHE



Produktinformationen

Sirius G2 ist eine robuste Marineleuchte von höchster Qualität. Sie eignet sich für maritime Umgebungen wie Häfen, Schiffe, Plattformen, etc. Sirius G2 ist durchgehend verdrahtet mit 5x2,5m2 und aus verstärktem UV-beständigem Fiberglas mit einer Polycarbonat-Front. Sirius G2 ist in einer 600mm-Version erhältlich (1200mm-Version in Vorbereitung). Die Leuchte ist mit einer speziell entwickelten, vielseitigen Halterung aus säurefestem AISI316 ausgestattet. Sirius G2 wird mit 4 geschlossenen Kabeleinführungen geliefert, 2 an jedem Ende, und kann mit Schraubverbindungen aus Kunststoff, vernickeltem Messing oder Edelstahl ausgestattet werden. Sirius G2 ist so konzipiert, dass DVL GL- und UL-zugelassene EMV-Verschraubungen, z.B. von BlueGlobe, verwendet werden können.

Features

- * Polycarbonat-Front
- * AISI316
- * Für maritime Umgebungen geeignet
- * CRI 80
- * 4000K

Daten zum Produkt

Allgemeine Informationen

Art der Lichtquelle	LED
Anzahl LED Module	1
Abstrahlwinkel des LED-Moduls	105°
Farbtemperatur	4000K
CRI	80
LED-Modul austauschbar	Ja
Anzahl der LED-Treiber	1 Stück
Inklusive Treiber	Ja
Treiber austauschbar	Ja
L90 Lebensdauer des LED-Moduls	50,000 Std
L80 Lebensdauer des LED-Moduls	100,000 Std
Lumen Output	3600 lm

Betrieb und Elektrik

Nennspannung	24 VDC
Eingangsspannung	18...32 VDC
Systemleistung @ 24VDC	26W
Eingangsstrom @ 24VDC	1.1 A
Schutzklasse IEC	III
Temperaturbereich der Umgebung	-40°C to + 50°C
Leistung Umgebungstemperatur Tq	+25°C
Anschlussart	5-polige Steckverbinder, 0,5,4mm ²
Funktion der Durchgangsverdrahtung	Ja, 2,5 mm ²

Steuerung und Dimmung

An / Aus	Ja
PWM Dimmen	Ja
Analoges Dimmen	Ja
PstLM	<1
SVM	< 0.4
Umwelt-Klassifizierung	CX
Marine Außenbereiche	Ja
Marine Innenbereiche	Ja
CE Zeichen	Ja
EU RoHS-konform	Ja
Installationsmethode	Aufputzmontage

Abmessungen

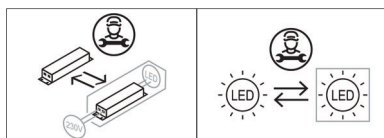
Länge	744 mm
Breite	166 mm
Höhe	103 mm

Mechanik & Gehäuse

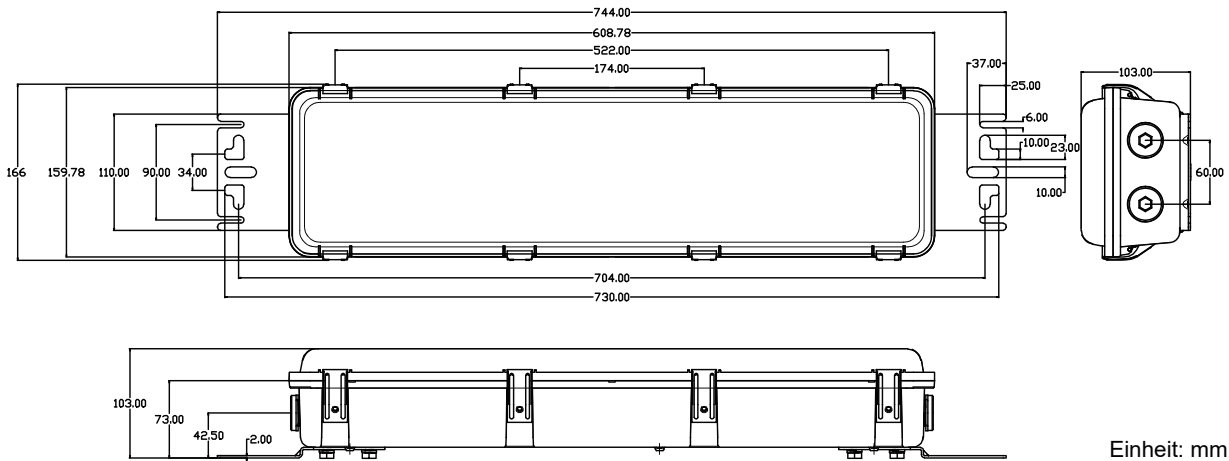
Gehäusematerial	GRP
Optisches Material	PC Schlagfest
Kabeleinführung	1 x M20 IP68-Verschraubung
Blindkappen	3 Stück
Material d. Montagehalterung	Edelstahl 316L
Schutzart-Code	IP 66/67
Mechanischer Schlagschutz-Code	IK 10

Bemerkungen

Ausfallrate des Treibers bei 50.000 Std	5 %
Toleranz bei der Leistungsaufnahme	± 10 %
Toleranz bei der Leistungsaufnahme	± 10 %

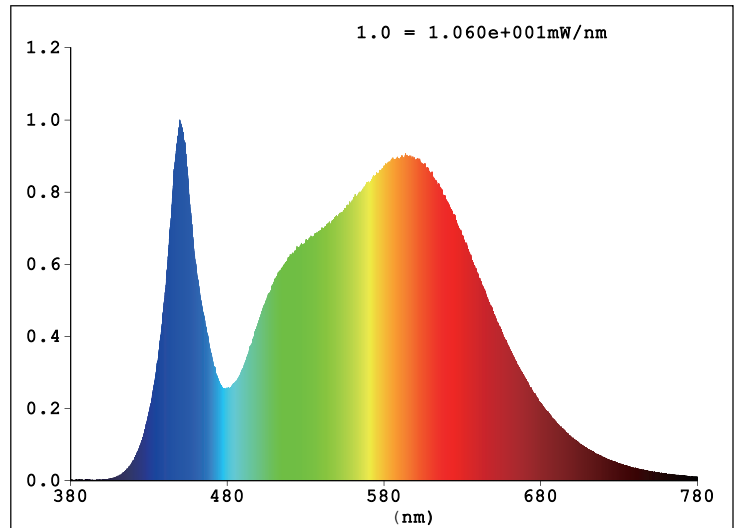
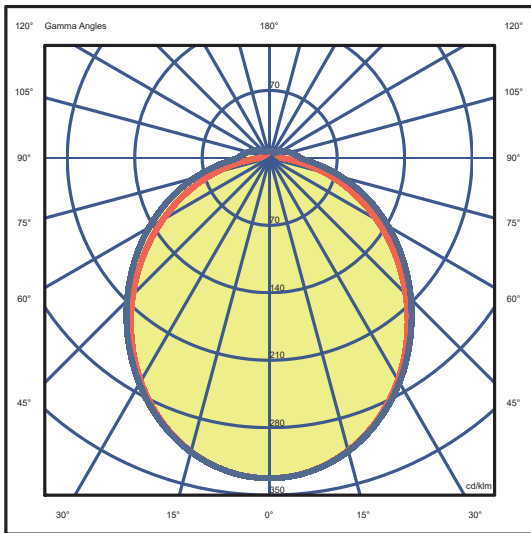


Maßzeichnungen

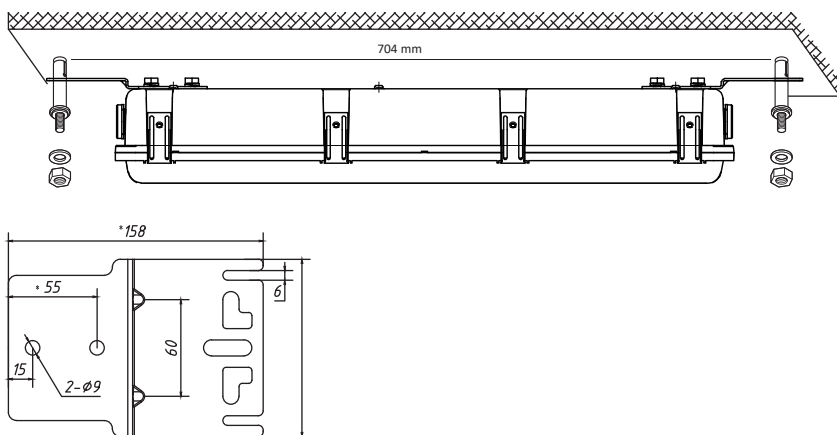


Verteilung der Lichtstärke

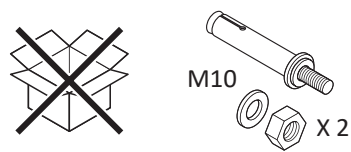
Verteilung des Spektrums



Installation



Bohren Sie zwei Löcher im gewünschten Bereich und befestigen Sie die Leuchte mit M8-Ankerschrauben.



Ankerbolzen nicht enthalten!

Einheit: mm

Standard-Anwendung

⊗ Betrieb ohne dimmen

Io arbeitet mit Nennstrom ohne Dimmfunktion, wenn die Pins von Analog-DIM und PWM-DIM offen bleiben

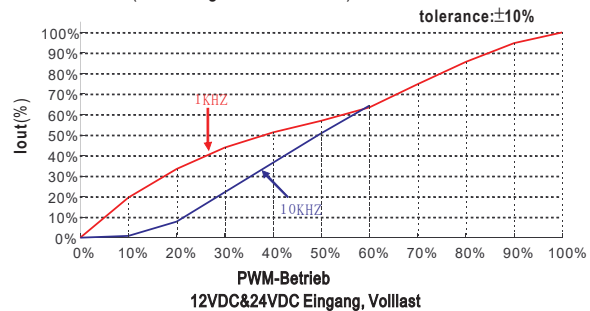


⊗ PWM Dimmsteuerung (nicht DA type):

Io-Einstellung durch PWM-Signal



Während des PWM-Dimmvorgangs ändert sich Io mit dem PWM-Tastverhältnis (PWM-Signal: 1K~10KHz)

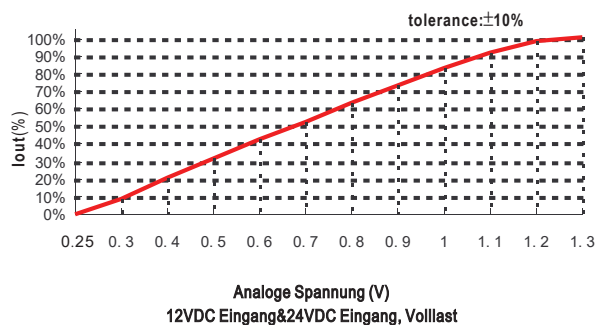


⊗ Analoge Dimmsteuerung (nicht Typ DA):

Io-Einstellung durch Gleichspannung



Im analogen Dimmbetrieb ändert sich Io mit der Eingangsgleichspannung



Hinweise zur Anwendung:

1. Die positiven und negativen Eingangsklemmen müssen korrekt angeschlossen sein, und es darf keine negative Spannung eingespeist werden, um eine Beschädigung des Netzteils zu vermeiden.
2. Aufgrund des hohen Eingangsstroms achten Sie bitte auf den Spannungsabfall der Verdrahtung, um sicherzustellen, dass das Netzteil ordnungsgemäß funktioniert.
3. Um die Leuchten komplett dunkel zu bekommen, stellen Sie bitte sicher, dass die Leuchten hell sind, wenn sie von der Eingangsspannung angetrieben werden.